



**SOLVAY**

asking more from chemistry®

# Algemene Vergadering van de aandeelhouders

**Jean-Pierre Clamadieu**  
**Afgevaardigd bestuurder**  
13 mei 2014

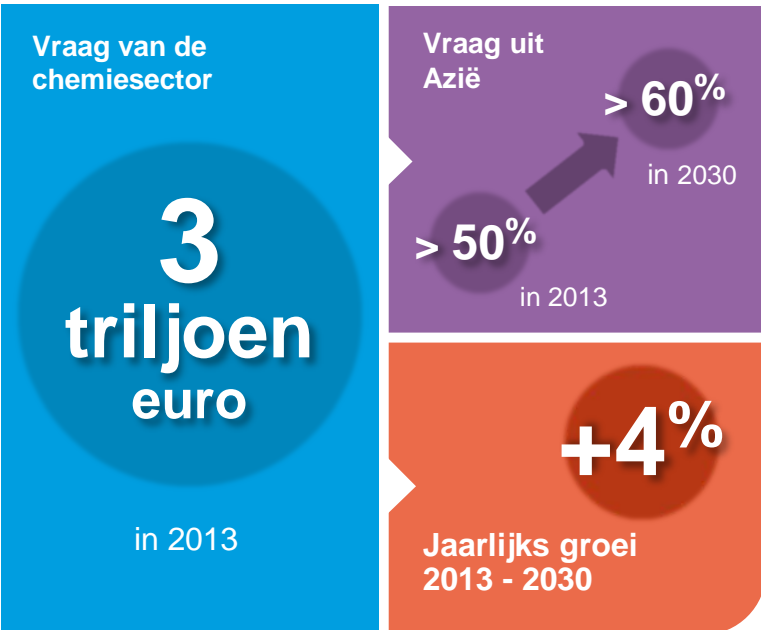
Onze troeven  
in de **wereld**  
van de **Chemie**



**SOLVAY**

asking more from chemistry®

# De wereldvraag in de chemiesector wordt getrokken door **Azië en de megatrends...**



Sources : BCG

# ... in een **gecontrasteerde** **macro-economische** omgeving



**Verenigde Staten**



**Europa**



**China**

Gasprijs in 2013  
[US\$/miljoen BTU]

**3,7**

**11,1\***

**9,7**

Gemiddeld jaarlijkse  
groei van BBP  
2013 - 2017

**2,9%**

**1,4%**

**7,1%**

**INVESTERINGEN**

**RATIONALISERING**

**INVESTERINGEN**

Groei van de  
chemiesector  
2012 - 2020

**+40%**

**+2%**

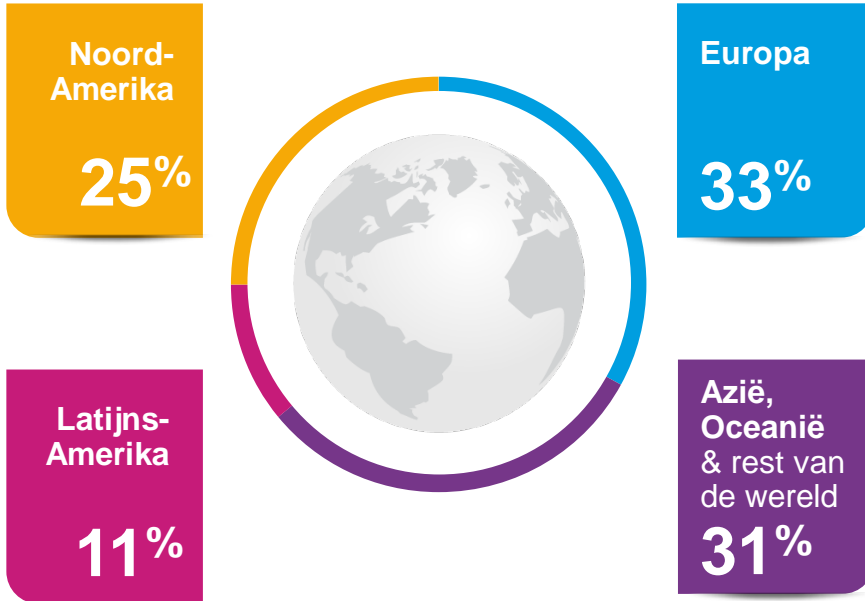
**+48%**

\* Duitsland

Bron: : ACC april 2014, IMF april 2014

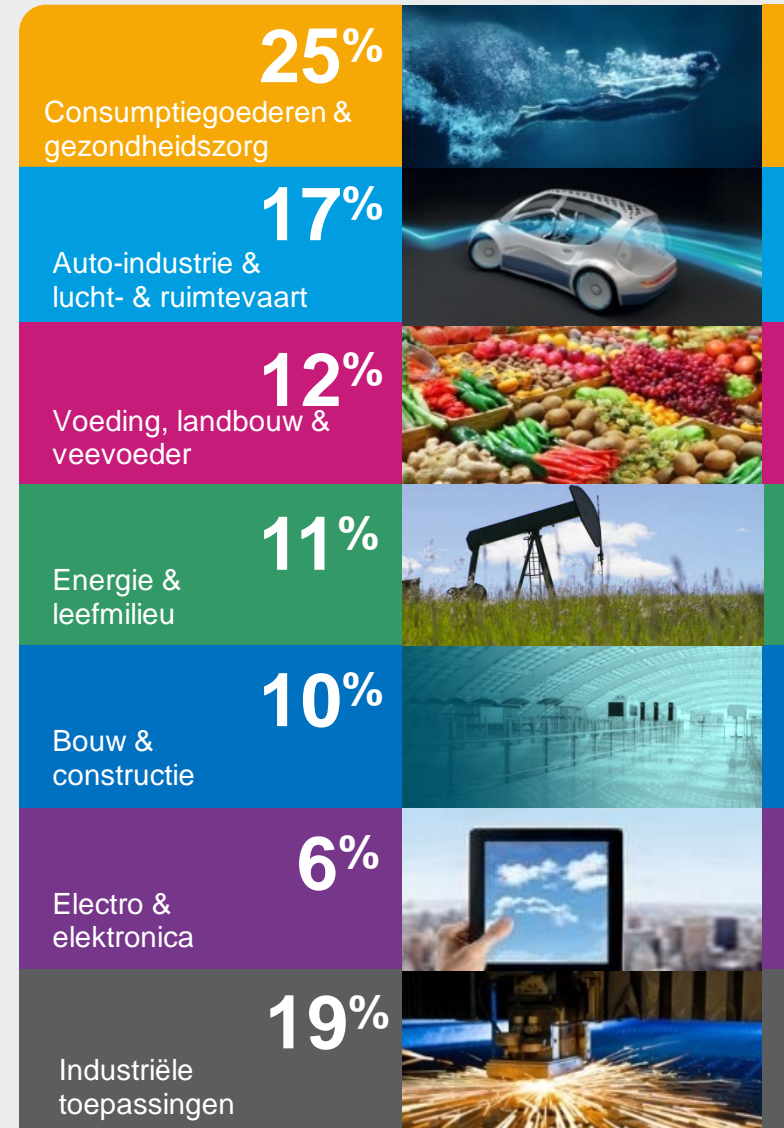
# Solvay is uitstekend geplaatst op groeimarkten

Een evenwichtige geografische aanwezigheid\*



\* % van de Groepsomzet van 2013 (pro-forma Chemlogics)

## Gediversifieerde markten



# Solvay haalt 90 % van zijn omzet uit bedrijfsactiviteiten waar het in de wereldtop 3 zit

**Advanced Formulations**



**Advanced Materials**



**Performance Chemicals**



**Functional Polymers**



Een transformatie die  
**verantwoorde  
waarde  
creëert**



**SOLVAY**

asking more from chemistry®

# Een nieuw model **opbouwen** van **duurzame chemie**



**9 938**

miljoen euro  
netto-omzet



**29 400**

medewerkers\*\*



**117**

sites



**56**

landen



**15**

O&I centra

Een sterke leider opbouwen die actief deelneemt aan de herschikking van de chemische industrie in de wereld

Zich bevestigen als een model van duurzame chemie, die talenten aantrekt en opleidt die oplossingen bedenken, ontwerpen en produceren voor de grote uitdagingen van de planeet

2013 gegevens

\* Vóór herwerking na de toepassing van de IFRS 11 norm door de Groep sinds 1 januari 2014

\*\* Aantal medewerkers in voltijdse equivalenten, inclusief deze verbonden aan beëindigde bedrijfsactiviteiten



# Onze prestatiehefbomen

activeren

1 | Organische  
groei

2 | Innovatie

3 | Operationele  
uitmuntendheid

## Hefbomen

# Duurzame waarde

verwezenlijken

**Ambitie  
Voor 2016**

**2,3 - 2,5 Mld€**  
REBITDA

**+100 basispunten**  
t.o.v. 2013

Rendement op geïnvesteerd  
kapitaal\*

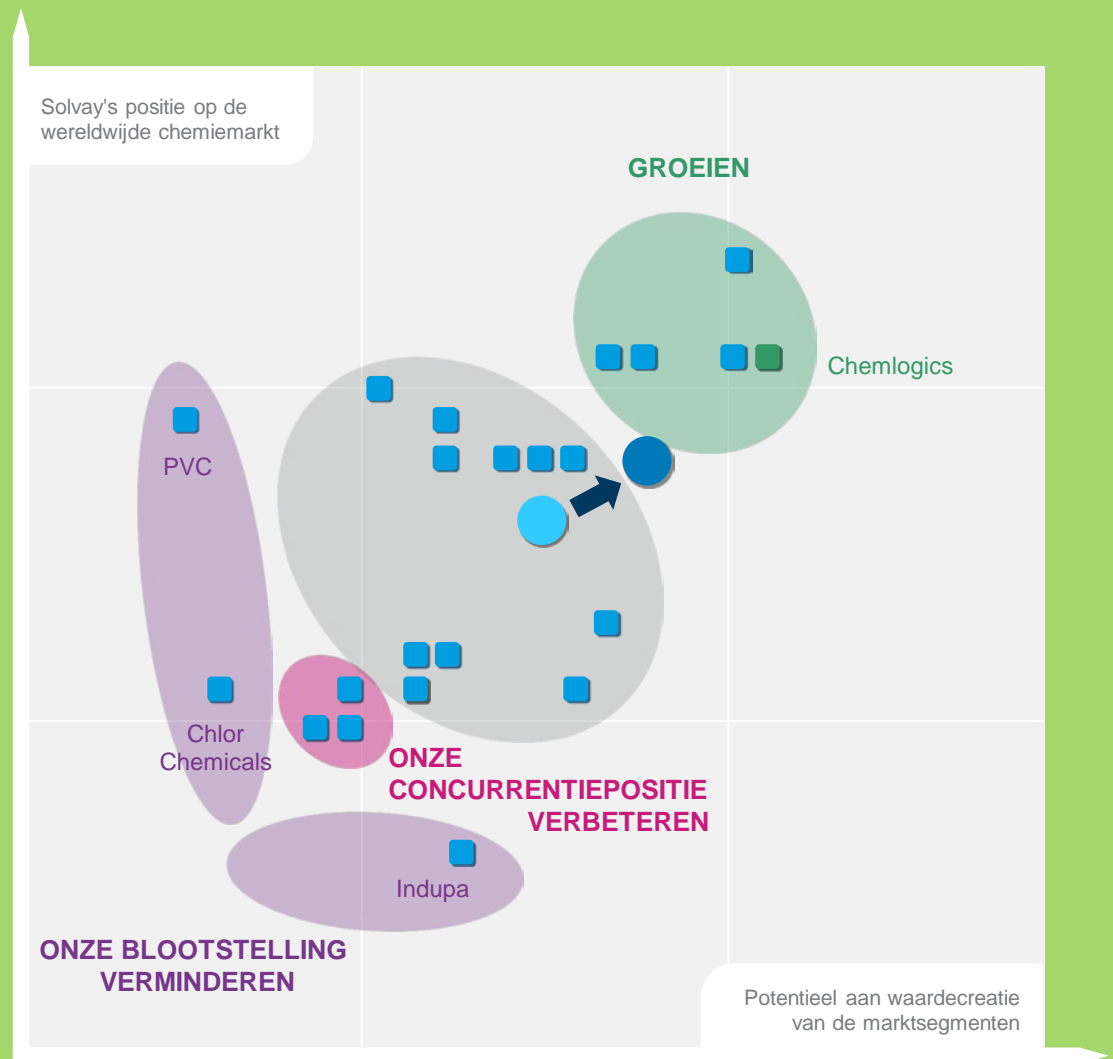
**Onze voetafdruk  
op het leefmilieu  
verbeteren**

\* CFROI

# Ons bedrijfs- profiel

verbeteren

-  Solvay bedrijfsactiviteiten
-  Evolutie van het gemiddelde van de Groep



# Groeien door onze **productiecapaciteiten** te ontwikkelen

Oplevering in

**2014**

## **Novecare**

- > Fabriek voor oppervlakte-actieve specialiteitschemicaliën

## **Aroma Performance**

- > Fabriek voor vanilline in China

## **Specialty Polymers**

- > Gezamenlijke onderneming met 3F voor fluorpolymeren

## **Silica**

- > Fabriek voor hoogdispergeerbare silica in Polen  
*85 kton/jaar*

## **Rusvinyl\***

- > PVC-fabriek in Rusland (gezamenlijk onderneming met Sibur) *330 kton/jaar*



Oplevering in

**2015**

## **Novecare**

- > Alkoxylatiefabriek in Texas, Verenigde Staten
- > Alkoxylatiefabriek in Singapore

## **Specialty Polymers**

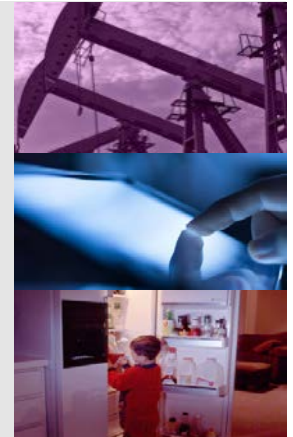
- > Fluorpolymerenfabriek in China

## **Peroxide**

- > Fabriek voor waterstofperoxide in Saoedi-Arabië  
*300 kton/jaar*

## **Soda Ash & Derivatives**

- > Fabriek voor natriumbicarbonaat in Thailand  
*100 kton/jaar*



\* Opgenomen volgens de vermogensmutatiemethode

# Vernieuwen voor een duurzamere chemie

6 O&I gebieden binnen Corporate die Solvay in staat te stellen om de uitdagingen van de volgende 20 jaar aan te gaan



15

O&I centra

1960

medewerkers  
in O&I

280 M€

O&I inspanningen

252

patenten ingediend in  
2013

22%

van de omzet in 2013  
uit producten die  
minder dan 5 jaar op  
de markt zijn



2013 cijfers - O&I: Onderzoek & Innovatie

# Naar uitmuntendheid streven **in alle domeinen**

Positieve gevolgen van uitmuntendheidsprogramma's op de REBITDA voor de periode 2013 - 2016

Commerciële  
uitmuntendheid

**+120 M€**

Innovatie

**+250 M€**

Operationele  
uitmuntendheid

**+ 300 M€**

In totaal

**+ 670 M€**

tegen 2016

# Zich inzetten voor een duurzamere chemie

SOLVAY way



Planeet



Klanten



Investeerders



Leveranciers



Gemeenschappen



Werknemers

- **Uitmuntendheid bereiken** op het vlak van veiligheid en gezondheid
- Ontplooiën van een **stelsel van duurzaam portefeuillebeheer**
- Onze impact op het leefmilieu **verminderen** tegen 2020

-10%

- Energieverbruik
- Uitstoot van broeikasgassen
- Grondwaterverbruik
- Uitstoot naar de lucht

-20%

- Uitstoot naar het water

100%

- Duurzaam waterbeheer

- Risico's **beheren**
- Een **rijke en evenwichtige** sociale dialoog ontwikkelen

MEMBER OF  
**Dow Jones  
Sustainability Indices**  
In Collaboration with RobecoSAM

  
FTSE4Good

  
NYSE  
EURONEXT  
**vigeo**  
WORLD 120

# Een bedrijfscultuur gebaseerd op prestaties





Een  
**solide & ervaren**  
bestuursteam

## Uitvoerend Comité



## Leadership Council



Onze  
**financiële &  
niet-financiële**  
resultaten



**SOLVAY**

asking more from chemistry®

# Financiële resultaten van 2013 tonen onze veerkracht in moeilijke omstandigheden

Netto-omzet\*

**9,9 Md€**

-5 % t.o.v. 2012

REBITDA\*

**1 663 M€**

-12 % t.o.v. 2012

Nettowinst

**378 M€**

Aangepast,  
Groepsaandeel

Vrije kasstroom

**524 M€**

Nettoschuld

**1 102 M€**

Op 31 december 2013

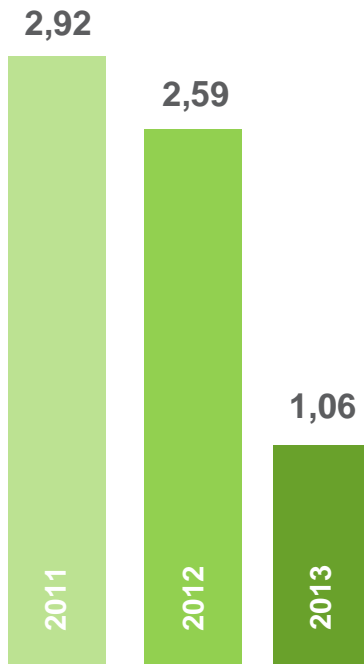
\* Vóór herwerking na de toepassing van de IFRS 11 norm door de Groep sinds 1 januari 2014

# Resultaten op het vlak van sociale en leefmilieu-verantwoordelijkheid



## Arbeidsongevallen op de sites van de Groep<sup>(1)</sup>

Aantal ongevallen per miljoen aantal werkuren



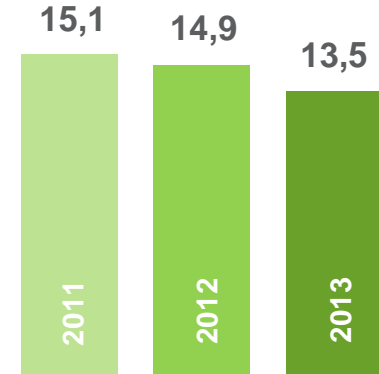
**MTAR** : *Medical Treatment Accident Rate*

Aantal arbeidsongevallen die leiden tot een medische behandeling met uitzondering van eerste zorgen



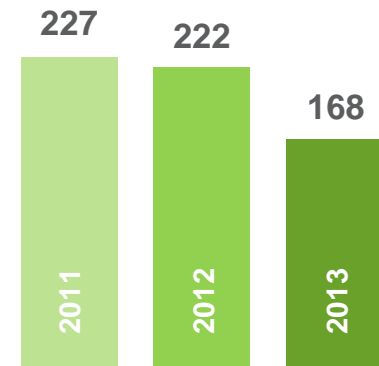
## Uitstoot van broeikasgassen<sup>(2)</sup>

Mt CO<sub>2</sub> equivalent



## Energieverbruik<sup>(2)</sup>

Petajoule<sup>(3)</sup>



(1) Deze gegevens omvatten ook de chlorovinyliciteiten die voorzien zijn bijgedragen te worden aan de gezamenlijke onderneming met Ineos

(2) Historische financiële perimeter. De gegevens voor 2013 omvatten de chlorovinyliciteiten niet.

(3) Eenheidsmaat voor energie die overeenkomt met 10<sup>15</sup> joule  
Zie Rapport van Duurzame Ontwikkeling voor 2013 voor additionele gegevens:

<http://www.solvay.com/en/media/publications/index.html>

1<sup>ste</sup> kwartaal 2014:

# een bemoedigende start van het jaar

Netto-omzet

**2,6 Mld€**

**+1%**  
vs. Kw1 2013

REBITDA

**467 M€**

**+11%**  
vs. Kw1 2013

Nettowinst

**107 M€**

**+24%**  
vs. Kw1 2013

Aangepast,  
Groepsaandeel

Vrije kasstroom

**-97 M€**

Verzekerd van onze capaciteit om een  
**nieuw model van duurzame chemie**  
te bouwen



Sterker



In groei



2016 ambitie  
bevestigd

# asking more from chemistry



Si2  
SOLARIMPULSE

# Bijlagen



**SOLVAY**

asking more from chemistry®



# Verklarende woordenlijst

De aangepaste prestatie-indicatoren sluiten het effect op de boekhouding uit van de toewijzing van de overnameprijs van Rhodia (Purchase Price Allocation (PPA))

## Aangepaste nettowinst (Groepsaandeel)

Aandeel van Solvay in het nettoresultaat met uitsluiting van de niet-contante impact van de boekhoudkundige toewijzing van de aankoopprijs (PPA) die verband houdt met de overname van Rhodia

## BTU

British Thermal Unit : Angelsaksische eenheidsmaat voor het meten van energie

## Kasrendement op geïnvesteerd kapitaal (CFROI : Cash Flow Return on Investment)

$$= \frac{\text{REBITDA} - \text{Recurrente investeringen} - \text{Belastingen}}{\text{Bruto-activa} + \text{Wijzigingen in bedrijfskapitaal}}$$

## Netto-omzet

Omzet uit goederen en diensten met toegevoegde waarde die het resultaat zijn van de knowhow van Solvay en die de kernactiviteiten van de Groep uitmaken. De netto-omzet sluit andere inkomsten uit, die voornamelijk bestaan uit transacties met grondstoffen en nutsvoorzieningen of andere inkomsten die de Groep als incidenteel beschouwt.

## REBITDA

Operationeel resultaat vóór waardeverminderingen en afschrijvingen, vóór niet-recurrente elementen en vóór de tijdelijke gevolgen uit de aanpassing aan marktwaarde van de Rhodia voorraden en de (niet-gekapitaliseerde) financiële verliezen van Rusvinyl

## Vrije kasstroom

Kasstromen uit bedrijfsactiviteiten (inclusief dividenden van geassocieerde ondernemingen en joint ventures) + kasstromen uit investeringsactiviteiten (exclusief verwerving en verkoop van dochterondernemingen en andere investeringen).

[www.solvay.com](http://www.solvay.com)



**SOLVAY**

asking more from chemistry®