



SOLVAY

asking more from chemistry®

Assemblée Générale des actionnaires

Jean-Pierre Clamadieu
Président du Comité Exécutif
13 mai 2014

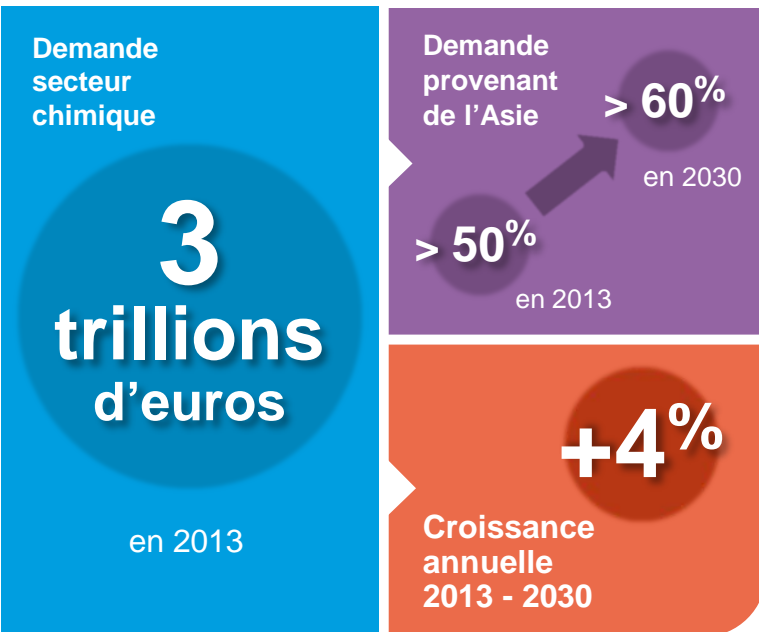
Nos atouts dans le monde de la chimie



SOLVAY

asking more from chemistry®

Demande globale dans le secteur chimique portée par l'Asie et les megatrends...



Sources : BCG

...dans un environnement macro-économique contrasté



Etats-Unis



Europe



Chine

Prix du gaz
en 2013 en US\$/million
de BTU

3,7

11,1*

9,7

Croissance moyenne
annuelle du PIB
2013 - 2017

2,9%

1,4%

7,1%

INVESTISSEMENTS

RATIONALISATION

INVESTISSEMENTS

Croissance de la
production chimique
2012 - 2020

+40%

+2%

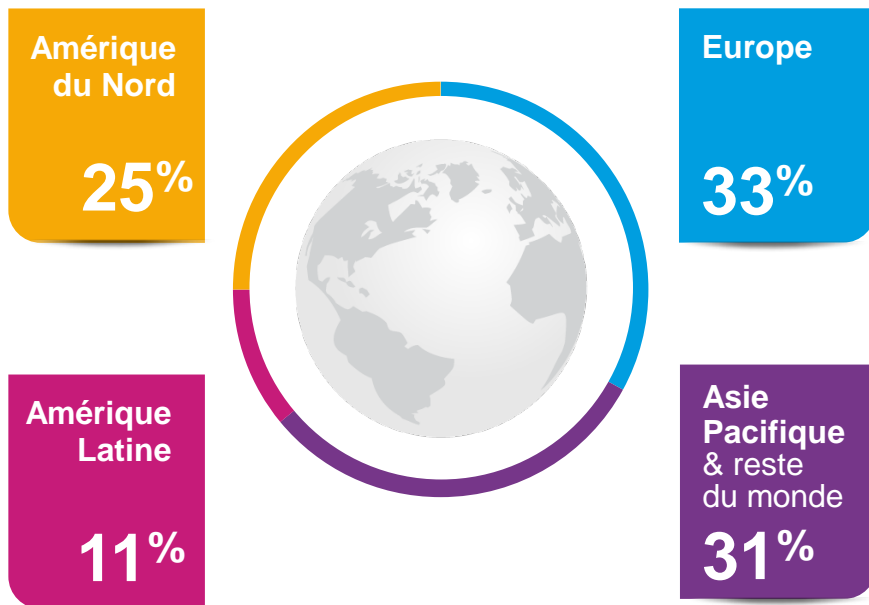
+48%

* Allemagne

Sources : ACC avril 2014, IMF avril 2014

Solvay très bien positionné sur des marchés porteurs

Une présence* géographique équilibrée



* % du chiffre d'affaires net 2013 du Groupe (proforma Chemlogics)

Des marchés* diversifiés



90 % de notre chiffre d'affaires réalisé dans des activités où Solvay est positionné dans le top 3 mondial

Advanced Formulations



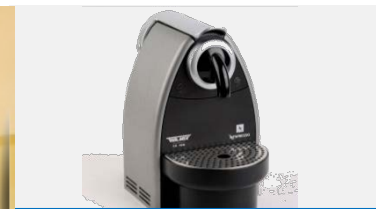
Advanced Materials



Performance Chemicals



Functional Polymers



Une transformation créatrice de valeur responsable



SOLVAY

asking more from chemistry®

Bâtir un nouveau modèle de chimie durable

€

9 938

millions d'euros
de chiffre d'affaires* net



29 400

Collaborateurs**



117

sites



56

pays



15

centres R&I

Construire un leader fort,
acteur de la recombinaison
de l'industrie chimique mondiale.

S'affirmer comme un modèle
de chimie durable, capable d'attirer
et de développer les talents qui
imaginent, conçoivent et produisent
des solutions répondant aux grands
enjeux de la planète.

Données 2013

* Avant retraitement consécutif à l'application de la norme IFRS 11 adoptée par le Groupe depuis le 1^{er} janvier 2014

** Nombre de collaborateurs en équivalent temps plein, effectifs liés aux activités non poursuivies compris

Activer nos leviers de performance

1 | La croissance
organique

2 | L'innovation

3 | L'excellence
opérationnelle

Leviers

Créer de la valeur responsable

**Ambition
à l'horizon 2016**

2,3 - 2,5 Md€
REBITDA

+100 points de base
vs. 2013

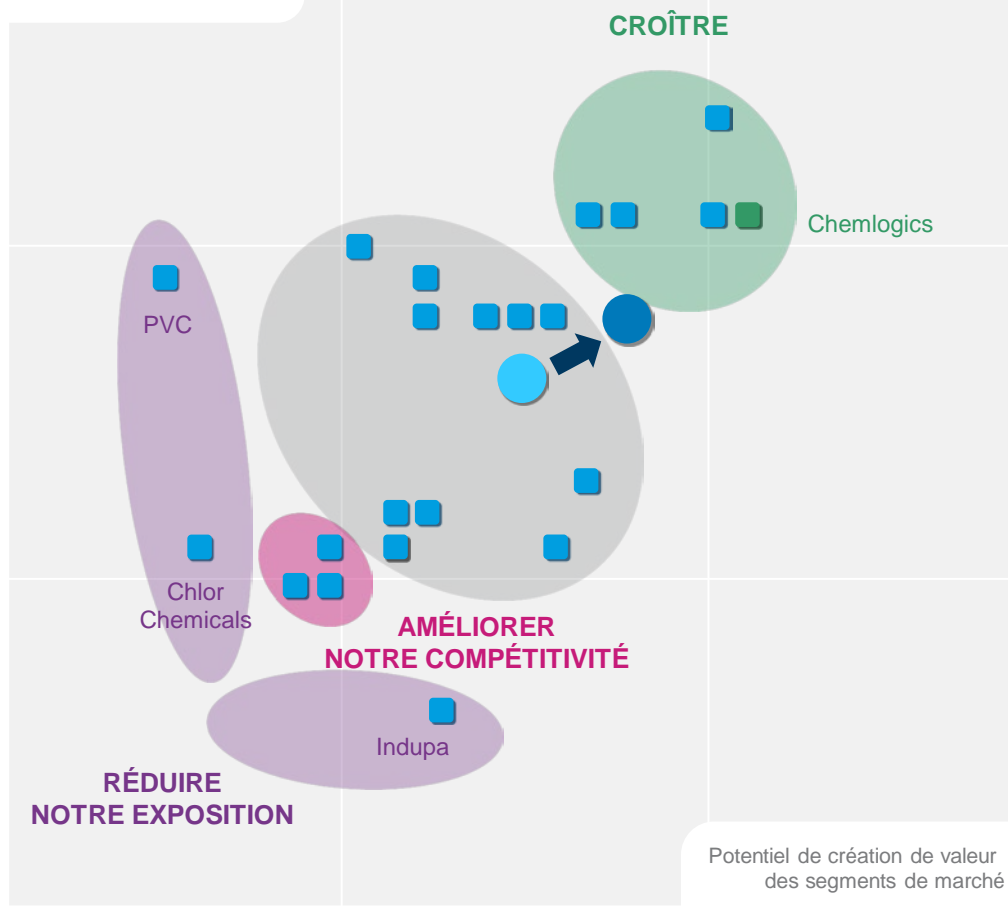
Retour sur capitaux investis*

Améliorer
**notre empreinte
environnementale**

* CFROI

Améliorer notre profil d'activité

Position de Solvay sur le
marché mondial de la chimie



■ Activités de Solvay

● → ● Evolution de la position
moyenne du Groupe

Croître en développant nos capacités de production

Démarrage en
2014

Novecare

> Usine de tensio-actifs de spécialité en Allemagne

Aroma Performance

> Usine de vanilline en Chine

Specialty Polymers

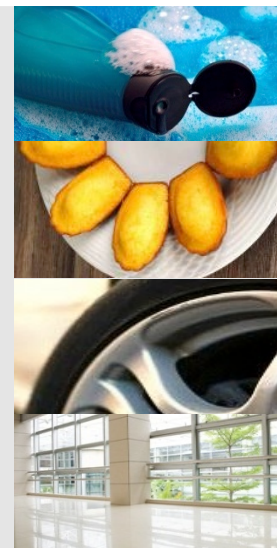
> Coentreprise avec 3F dans les polymères fluorés

Silica

> Usine de silice hautement dispersible en Pologne
85 kilotonnes/an

Rusvinyl*

> Usine de PVC en Russie (coentreprise avec Sibur)
330 kilotonnes/an



Démarrage en
2015

Novecare

> Usine d'alkoxylation au Texas, Etats-Unis
> Usine d'alkoxylation à Singapour

Specialty Polymers

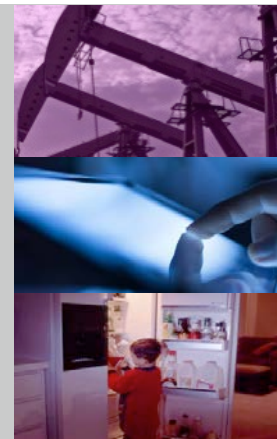
> Usine de polymères fluorés en Chine

Peroxide

> Usine de peroxyde d'hydrogène en Arabie Saoudite
300 kilotonnes/an

Soda Ash & Derivatives

> Usine de bicarbonate de soude en Thaïlande
100 kilotonnes/an



* Comptabilisé selon la méthode de mise en équivalence

Innovier pour une chimie plus durable

6 domaines de Recherche et d'Innovation corporate pour permettre à Solvay de relever les défis des 20 prochaines années



Chiffres 2013 - R&I : Recherche & Innovation

15
centres R&I

1 960
collaborateurs
en R&I

280 M€
effort R&I

252
brevets déposés
en 2013

22%
du chiffre d'affaires
2013 avec des
produits de moins
de 5 ans



Viser l'excellence dans tous les domaines

Effets positifs des programmes d'excellence sur le REBITDA pour la période 2013 - 2016

Excellence
commerciale

+120 M€

Innovation

+250 M€

Excellence
opérationnelle

+ 300 M€

Au total

+ 670 M€

d'ici à 2016

Des engagements pour une chimie **plus durable**

SOLVAY way



Planète



Clients



Investisseurs



Fournisseurs



Communautés



Collaborateurs

- **Atteindre l'excellence** en matière de sécurité et de santé
- Déployer un **système de gestion durable** de notre portefeuille
- **Réduire** notre impact sur l'environnement à l'horizon 2020



- **Gérer** le risque
- Développer un dialogue social **riche et équilibré**

MEMBER OF
**Dow Jones
Sustainability Indices**
In Collaboration with RobecoSAM



Une culture d'entreprise fondée sur la performance



Une équipe de direction
**solide et
expérimentée**

Comité Exécutif



Leadership Council



Nos résultats financiers et extra-financiers



SOLVAY

asking more from chemistry®

Résultats financiers 2013 : démonstration de notre résilience dans un environnement difficile

Chiffre d'affaires* net

9,9 Md€

-5 % vs. 2012

REBITDA*

1 663 M€

-12 % vs. 2012

Résultat Net

378 M€

Ajusté, part du Groupe

Free Cash Flow

524 M€

Dette Nette

1 102 M€

Au 31 décembre 2013

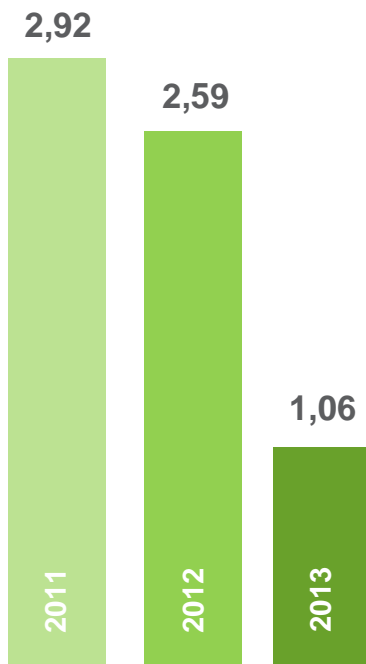
* Avant retraitement consécutif à l'application de la norme IFRS 11 adoptée par le Groupe depuis le 1^{er} janvier 2014

Résultats en matière de responsabilité sociale et environnementale



Accidents du travail sur les sites du groupe⁽¹⁾

Accidents par million d'heures de travail



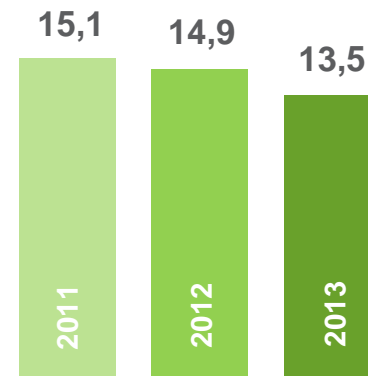
MTAR : *Medical Treatment Accident Rate*

Nombre d'accidents du travail induisant un traitement médical (autre que les premiers soins).



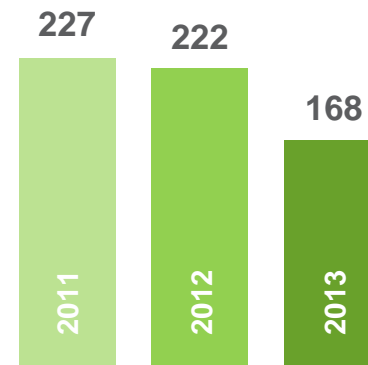
Émissions de gaz à effet de serre⁽²⁾

Mt CO₂ équivalent



Consommation énergétique⁽²⁾

Pétajoules⁽³⁾



(1) Ces données incluent les activités Chlorovinyles, qui font l'objet d'un projet de coentreprise avec Ineos

(2) Périmètre financier historique. Les données 2013 n'incluent pas les activités Chlorovinyles

(3) Unité de mesure d'énergie valant 10¹⁵ joules

Se reporter au Rapport Développement Durable 2013 pour des informations complémentaires : <http://www.solvay.com/en/media/publications/index.html>

1^{er} trimestre 2014 : un début d'année encourageant

Chiffre d'affaires net

2,6 Md€

+1%
vs. T1 2013

REBITDA

467 M€

+11%
vs. T1 2013

Résultat Net

107 M€

+24%
vs. T1 2013

Ajusté, part du Groupe

Free Cash Flow

-97 M€

Confiants dans notre capacité à bâtir un nouveau modèle de chimie durable



Plus
solide

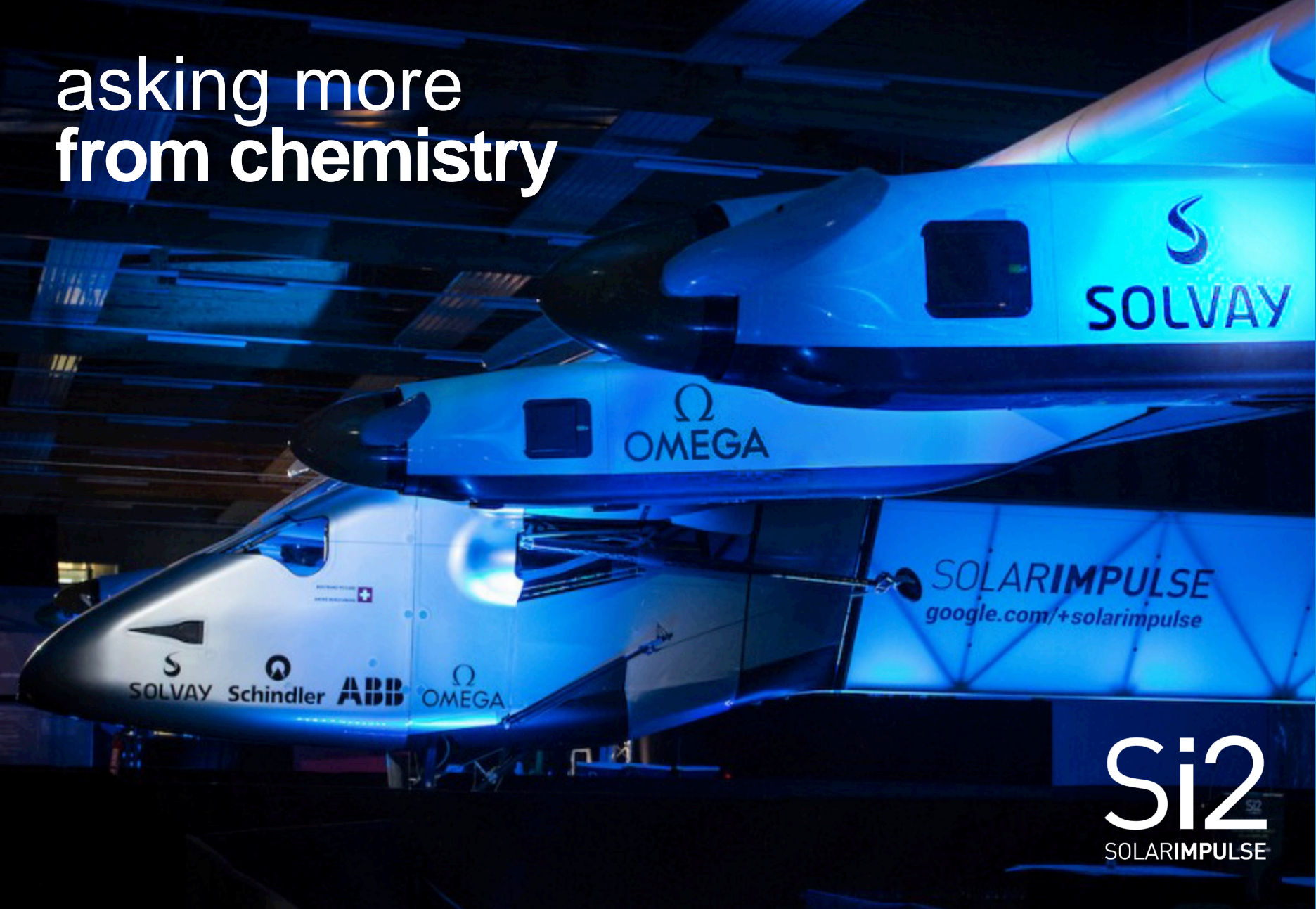


En
croissance



Ambition 2016
confirmée

asking more from chemistry



Si2
SOLARIMPULSE

Annexes



SOLVAY

asking more from chemistry®

Glossaire

Les indicateurs de performance ajustés excluent les impacts comptables non-cash de l'allocation du prix d'acquisition de Rhodia

BTU

British Thermal Unit : unité anglo-saxonne de mesure d'énergie

Chiffre d'affaires net

Le chiffre d'affaires net comprend les ventes de biens et les prestations de service à valeur ajoutée liées aux métiers et savoir-faire de Solvay. Il exclut principalement les transactions de trading sur matières premières et utilités et les autres revenus annexes du Groupe (par exemple temporaires)

Free cash flow

Flux de trésorerie des activités opérationnelles + flux de trésorerie d'investissement, hors acquisition et cession de filiales et participations, + dividendes reçus de sociétés mises en équivalence

REBITDA

Résultat opérationnel avant dépréciation et amortissement, éléments non-récurrents, et des effets temporaires de l'ajustement des stocks Rhodia et Chemlogics à la juste valeur ainsi que les gains/(pertes) provenant des résultats financiers (non capitalisés) de Rusvinyl

Résultat net ajusté (part du Groupe)

Résultat net (part Solvay) excluant les impacts comptables non-cash de l'allocation du prix d'acquisition de Rhodia

Retour sur capitaux investis

(CFROI : Cash Flow Return on Investment)

$$= \frac{\text{REBITDA} - \text{Investissements récurrents} - \text{Impôts}}{\text{Actifs bruts} + \text{Besoin en Fonds de Roulement}}$$

www.solvay.com



SOLVAY

asking more from chemistry®