



SOLVAY

asking more from chemistry®

Jean-Pierre Clamadieu

Voorzitter van het uitvoerend comité
& CEO

**MORE
FUTURE**



SOLVAY

asking more from chemistry®

**MORE
FUTURE**

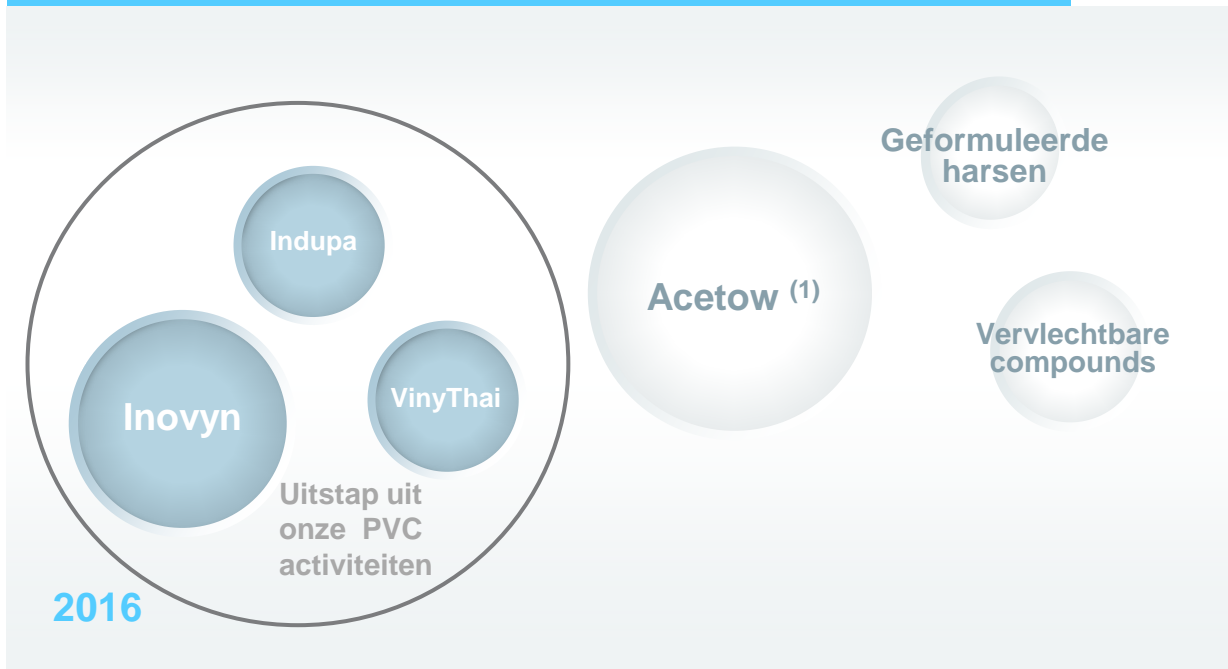
ONZE STRATEGIE BESTAAT ERUIT EEN NIEUWE MODEL VAN CHEMIE TE BOUWEN

ONZE AMBITIE

- EEN LEVERANCIER VAN MULTI-GESPECIALISEERDE CHEMISCHE OPLOSSINGEN WORDEN
- EEN NIEUW MODEL VOOR DUURZAME CHEMIE ONTWIKKELEN OM ZO EEN AANTAL MAATSCHAPPELIJKE VRAAGSTUKKEN TE HELPEN OPLOSSEN

EEN NIEUWE FASE IN ONZE TRANSFORMATIE

- ✓ Een versnelde transformatie van onze portefeuille
- ✓ Successvolle integratie van Cytec



(1) Vooruitgang voor desinvestering: verwacht te beëindigen midden 2017



EEN LEVERANCIER VAN MULTI-GESPECIALISEERDE CHEMISCHE OPLOSSINGEN



ADVANCED MATERIALS

- Hoogperformante materialen
- Duurzame mobiliteitsoplossingen (gewichtsvermindering, verbetering van CO₂-uitstoot en energie-efficiëntie)



ADVANCED FORMULATIONS

- Deskundige in oppervlaktechemie
- Optimalisatie en personalisatie van het rendement
- Minimaliseren van de milieubelasting



PERFORMANCE CHEMICALS & FUNCTIONAL POLYMERS

- Leider voor chemische tussenproducten (schaal en technologie)
- Ontwikkeling van industriële innovatie & Innovatieve oplossingen voor geoptimaliseerde kosten



Een wereldleider in meest van onze activiteiten

EEN MEER AFWISSELEND PROFIEL

GEOGRAFIE

Europa

Azië & Rest van de Wereld

Latijns Amerika

Noord Amerika

MARKTEN

Automobil en luchtvaart

Middelen & leefmilieu

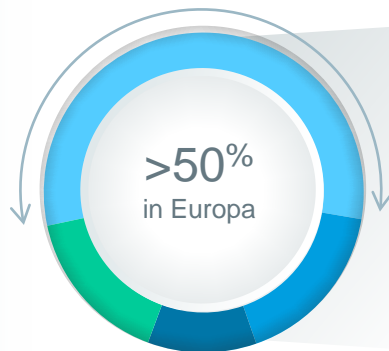
Electriciteit & Elektronica

Voeding, veevoeder en landbouw

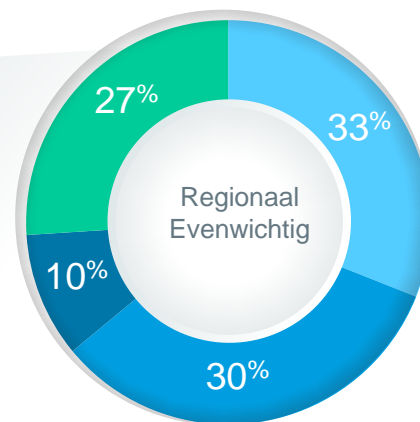
Consumptiegoederen en
gezondheidszorg

Bouw en constructie

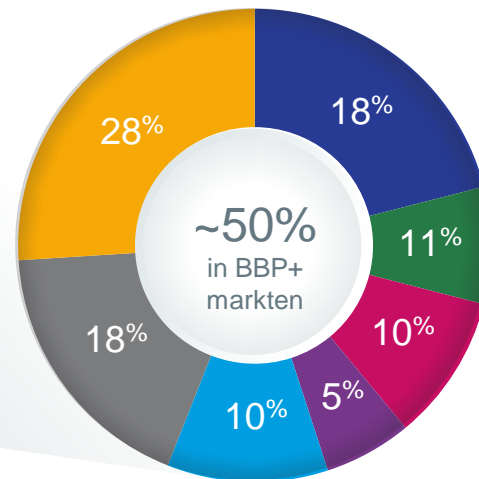
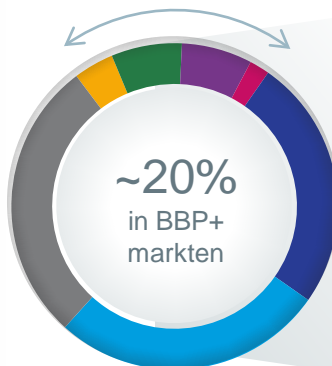
Industriële toepassingen



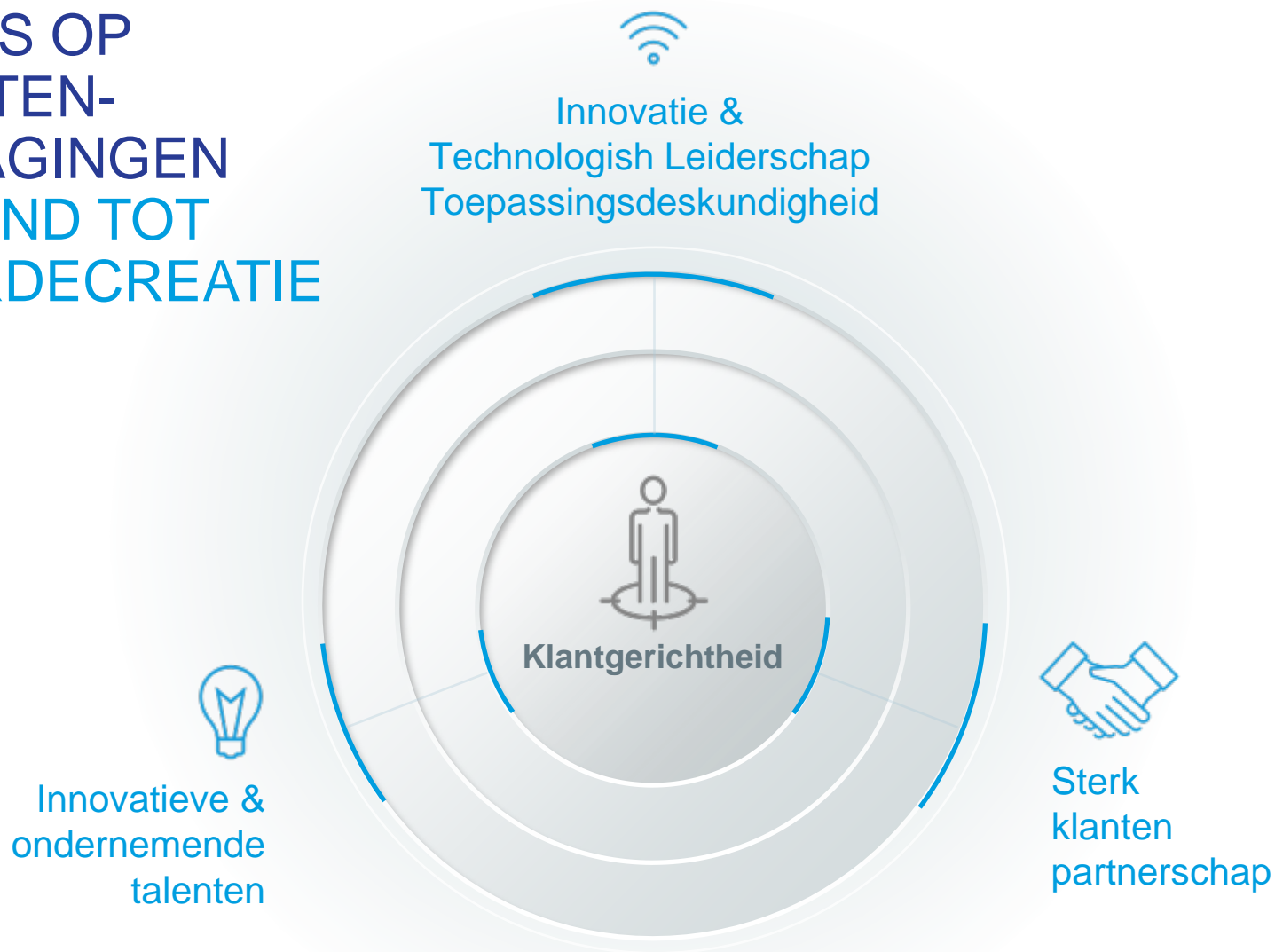
2010 netto-omzet
6,5 mld €



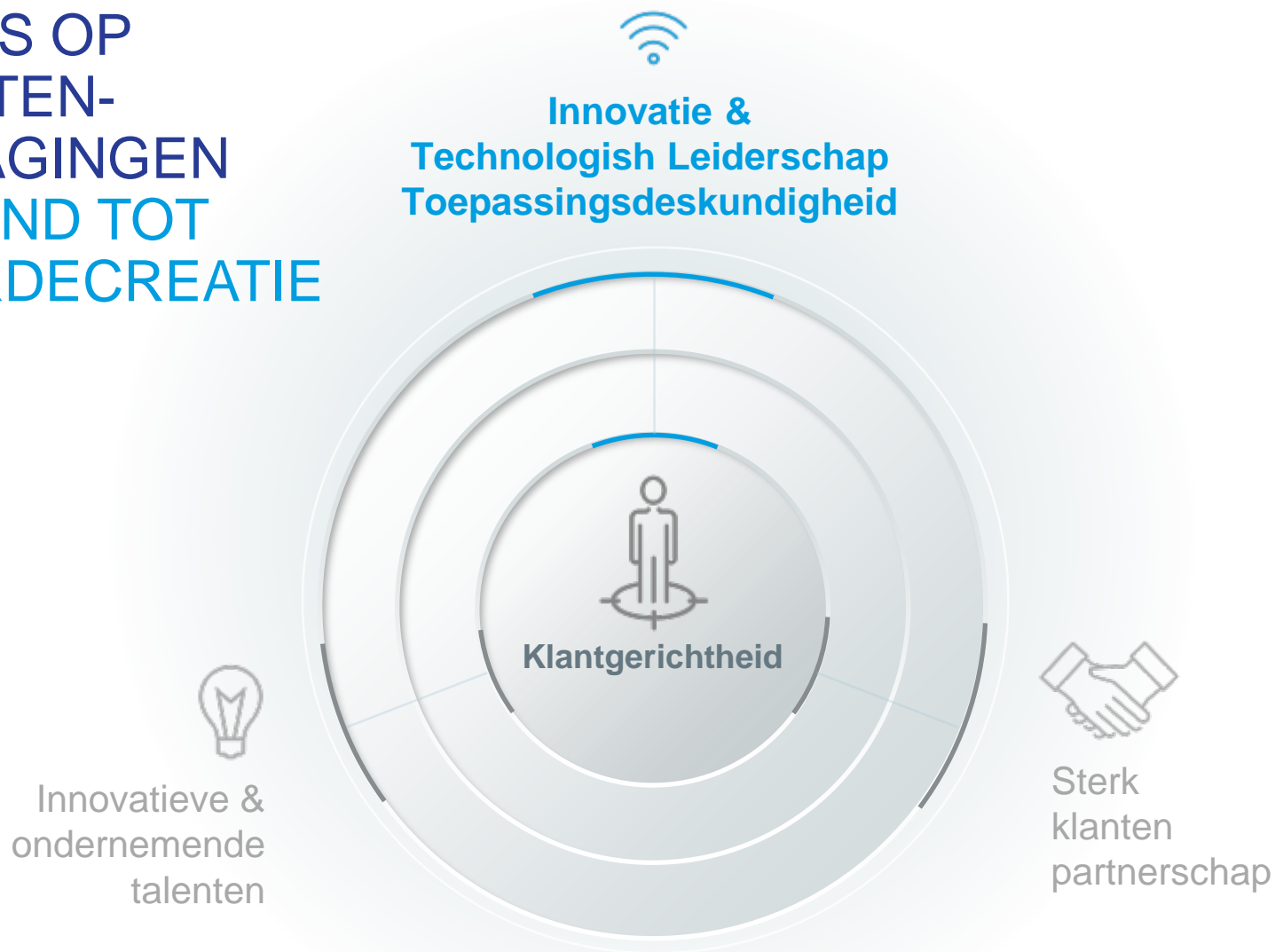
2016 netto-omzet
10,9 mld €



FOCUS OP KLANTEN- UITDAGINGEN LEIDEND TOT WAARDECREATIE

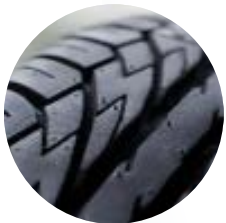


FOCUS OP KLANTEN- UITDAGINGEN LEIDEND TOT WAARDECREATIE



INNOVATIE & TECHNOLOGISCH LEIDERSCHAP TOEPASSINGSDESKUNDIGHEID

DUURZAME MOBILITEIT



Silica voor
energiezuinige en
performante
autobanden
Premium SW



Thermohardende pre-
geïmpregneerde
harsen systemen voor
automobiel
toepassingen
Solvalite™ 730



Batterijen separator
Bindmiddel coating
Solef® PVDF
Hoogspanning
Li-ion batterijen

LEVENSKWALITEIT



Nieuwe generatie
“guar” polymeren en
afgeleiden
Hair Care platform



Ontsmettingsmiddel
met een langdurend
biocide reinigend
effect
Actizone
Surface cleaning



Zaadbehandeling
voor een betere
groei
GSB®
Seed boosting

MIJNBOUW



Lithium extractie

- Processnelheid en –
efficiëntie
- extractie kosten verminderen



NaSH vervangings- technologie

- Betere
omgevingsprofielen voor
de klanten
- Veiligheid

MEER EN SNELLERE INNOVATIE

6



GROEI INITIATIEVEN

Nieuwe
supramoleculaire
materialen



Nieuwe polymeren voor composieten

Oppervlakte-
wijzigingen



Anti-stof coatings

Electo-actieve
hybride
formuleringen



Oplossingen gebaseerd op sensoren

Gefunctionaliseerde
biomoleculen



Meer efficiënte oppervlakte verbeteraars

Sulfide
chemie



Nieuwe generatie batterijen

Doorbraak
processen



Nieuwe generatie fabrieken



21

R&I centers

2,340

R&I werknemers

€ 350 m

R&I inspanningen

€ 80 m

Geïnvesteed in fondsen en
start-ups

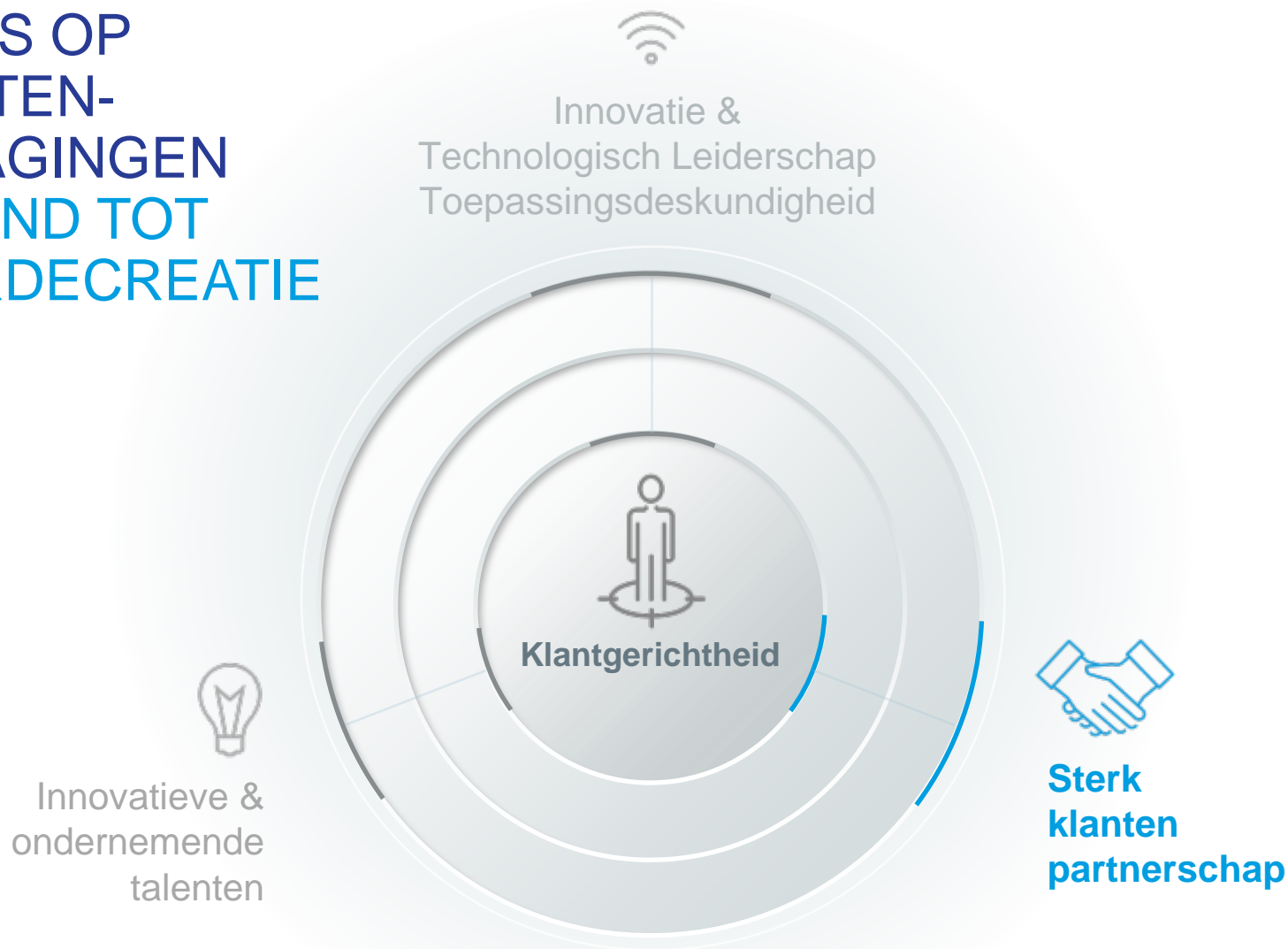
240

Patents application

>100

Collaboratieve projecten

FOCUS OP KLANTEN- UITDAGINGEN LEIDEND TOT WAARDECREATIE



AANPAKKEN VAN DE BEHOEFTE VAN TOONAANGEVENDE KLANTEN



FOCUS OP KLANTEN- UITDAGINGEN LEIDEND TOT WAARDECREATIE


**Innovatieve &
ondernemende
talenten**



ONDERNEMINGSZIN

SOLVAY DENTAL 360™

een unieke tandheelkundige productlijn

- ✓ Metaalvrij
- ✓ Biocompatibel
- ✓ Natuurlijk uitziend
- ✓ >60% lichter dan een metalen frame
- ✓ **Digitale werkstroom** doeltreffendheid voor tandartsen en tandheelkundige technici

Dentivera™ freesschijf gemaakt uit Ultaire™ AKP



Gedeeltelijk Verwijderbaar Kunstgebit (RPD)



ONTWIKKELING VAN TOEGEWIJDE EN INNOVATIEVE TALENTEN

Talentverwerving en ontwikkeling

Talenten Dagen: om talenten te ontwikkelen door middel van leren, persoonlijk contact en netwerken

International Management Seminar : een samenwerkingscultuur bevorderen tussen de mensen

Diversiteit en inclusie

- Tegen 2020
- 20% van de senior executive functies moeten vrouwen zijn
 - Verdubbeling van het aantal senior managers uit Amerika & Azië

Zorg dragen voor werknemers en voor een constructieve dialoog met de sociale partners

- ✓ 2017 SOLVAY Cares programma
een universeel pakket van minimale voordelen voor alle werknemers
- ✓ Vernieuwing van de wereldwijde sociale raamovereenkomst met **IndustriALL Global Union**





SOLVAY

asking more from chemistry®

ONZE 2016 VERWEZENLIJKINGEN



SOLVAY

asking more from chemistry®

DUURZAME VERBINTENISSEN INGESLOTEN IN ONZE STRATEGIE



23%

VAN DE WERKNEMERS BETROKKEN
IN MAATSCHAPPELIJKE ACTIES*

Doelstelling 2025: **40% bereiken**



43%

VAN DUURZAME
BEDRIJFSOPLOSSINGEN

Doelstelling 2025 : **50% bereiken**

* schatting

0.77%

ARBEIDSONGEVALLEN IN DE
VESTIGINGEN VAN DE GROEP

Doelstelling 2025: **met 50% verminderen**



-19%

INTENSITEIT VAN DE UITSTOOT
VAN BROEIKASGASSEN

Doelstelling 2025: **met 40% verminderen**



77%

WERKNEMERSENGAGEMENT

Doelstelling 2025: **80% bereiken**



2016 cijfers



STEVIGE FINANCIËLE PERFORMANTIE IN 2016

NETTO-OMZET

10,9 mld € / ^{vs 2015} **- 4,7%**

WINST VAN DE PERIODE

Toerekenbaar voor het Solvay aandeel

846 mln € / ^{vs 2015} **+10%**



Onderliggend
2016 data

EBITDA

2,3 mld € / ^{vs 2015} **+7,5%**

VRIJE KASSTROOM

876 mln € / ^{vs 2015} **€ 492 mln**

DIVIDEND

per aandeel

3,45 € / ^{vs 2015} **+4,5%**

ONS MODEL VOOR DUURZAME WAARDECREATIE

DE GRONDSTOFFEN
DIE WE GEBRUIKEN

DE WAARDE
DIE WE CREËREN



ECONOMISCHE INBRENG

Eigen vermogen toegerekend aan Solvay aandeel

€ 7.5 miljard

Kapitaalinvesteringen uit voortgezette bedrijfsactiviteiten

€ 929 miljoen

Onderliggende nettoschuld

€ 6.6 miljard

O&I-inspanningen

€ 350 miljoen

Inte
bro
5
Kg

Ind
dat
woi
5
10

Onderliggende EBITDA

€ 2,3 miljard

CFROI-ratio

6.3%

Patenten aangevraagd

240

Onderliggende winst van de periode toegerekend aan Solvay aandeel

€ 846 miljoen

Dividend over 2016

€ 356 miljoen

Omzet uit producten van minder dan 5 jaar oud

15%

ECONOMISCHE PRESTATIES

Vrije kasstroom

€ 876 miljoen

Kasconversieratio

59%

Net Promoter Score Groep

27%

ONS MODEL VOOR DUURZAME WAARDECREATIE

DE GRONDSTOFFEN
DIE WE GEBRUIKEN

DE WAARDE
DIE WE CREËREN



Strategische doelstelling

ECONOMISCHE INBRENG

Eigen vermogen toegerekend aan Solvay aandeel

€ 7.5 miljard

Kapitaalinvesteringen uit voortgezette bedrijfsactiviteiten

€ 929 miljoen

Onderliggende nettoschuld

€ 6.6 miljard

O&I-inspanningen

€ 350 miljoen

Onderliggende EBITDA

€ 2,3 miljard

CFROI-ratio

6.3%

Patenten aangevraagd

240

Onderliggende winst van de periode toegerekend aan Solvay aandeel

€ 846 miljoen

Dividend over 2016

€ 356 miljoen

Omzet uit producten van minder dan 5 jaar oud

15%

ECONOMISCHE PRESTATIES

Vrije kasstroom

€ 876 miljoen

Kasconversieratio

59%

Net Promoter Score Groep

27%

ONS MODEL VOOR DUURZAME WAARDECREATIE

DE GRONDSTOFFEN
DIE WE GEBRUIKEN



DE WAARDE
DIE WE CREËREN



Strategische doelstelling

MILIEU-INBRENG

Energieverbruik

138

Petajoule

Totale
wateropname

580

miljoen m³

Grondwater

165

miljoen m³

Intensiteit van de uitstoot van
broeikasgassen

5,86

Kg CO₂ eq. per € EBITDA

Duurzame
bedrijfsoplossingen
(SPM)

43%

Van de omzet

MILIEUPRESTATIES

Zwaveloxiden

5,40

1 000 ton

Industrieel gevaarlijk afval
dat niet op duurzame wijze
wordt verwerkt

50,30

1 000 ton

Stikstofoxiden

11,10

1 000 ton

Vluchtige organische
stoffen met uitzondering
van methaan

4,97

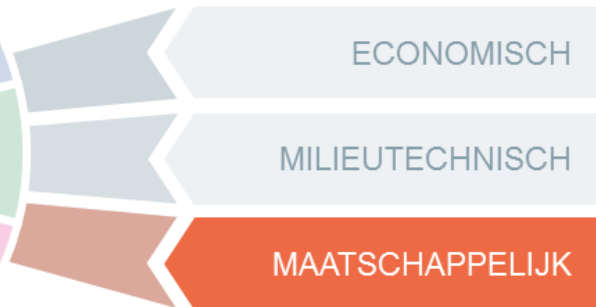
1 000 ton

ONS MODEL VOOR DUURZAME WAARDECREATIE

DE GRONDSTOFFEN
DIE WE GEBRUIKEN



DE WAARDE
DIE WE CREËREN



Strategische doelstelling

SOCIALE INBRENG

27 000
medewerkers

23%
vrouwen

9%
O&I-medewerkers

Arbeidsongevallen in
vestigingen van de Groep

0,77
per miljoen werkuren

Index van het engagement
van de medewerkers

77%

Medewerkers die zich
maatschappelijk inzetten

23%

Betaalde belastingen
op winst

€ 212 miljoen

MEER SUCCES TE VERWACHTEN



SOLVAY

asking more from chemistry®



SOLVAY

asking more from chemistry®

STERK BEGIN IN 2017

NETTO-OMZET

2,97 mld € / vs Kw1 2016
+9,7 %

WINST VAN DE PERIODE

Toerekenbaar voor het Solvay aandeel

256 mln € / Vs Kw1 2016
+33 %



Onderliggend
2017 data

EBITDA

616 mln € / vs Kw1 2016
+12 %
EBITDA
marge: 21%

VRIJE KASSTROOM

164 mln € / vs Kw1 2016
9 mln €

PRIORITEITEN EN VOORUITZICHTEN VOOR 2017



EBITDA
Mid-single
cijfer groei



Vrije kasstroom
> € 800 miljoen op basis
van bestaande
voortgezette activiteiten



Voortdurende
verbetering van de
kwaliteit van onze
portefeuille



Waarde creëren
voor onze
aandeelhouders