



SOLVAY

asking more from chemistry®

Asking More

Jean-Pierre Clamadiou
Voorzitter van het uitvoerend comité
& CEO

Algemene
aandeelhoudersvergadering

10 mei 2016

ONZE STRATEGIE BESTAAT ERUIT EEN NIEUW MODEL VAN CHEMIE TE BOUWEN

MEER
talent

Onze mensen
ontwikkelen: een
garantie op succes
en prestaties

Asking
MORE
from chemistry

MEER
inzet

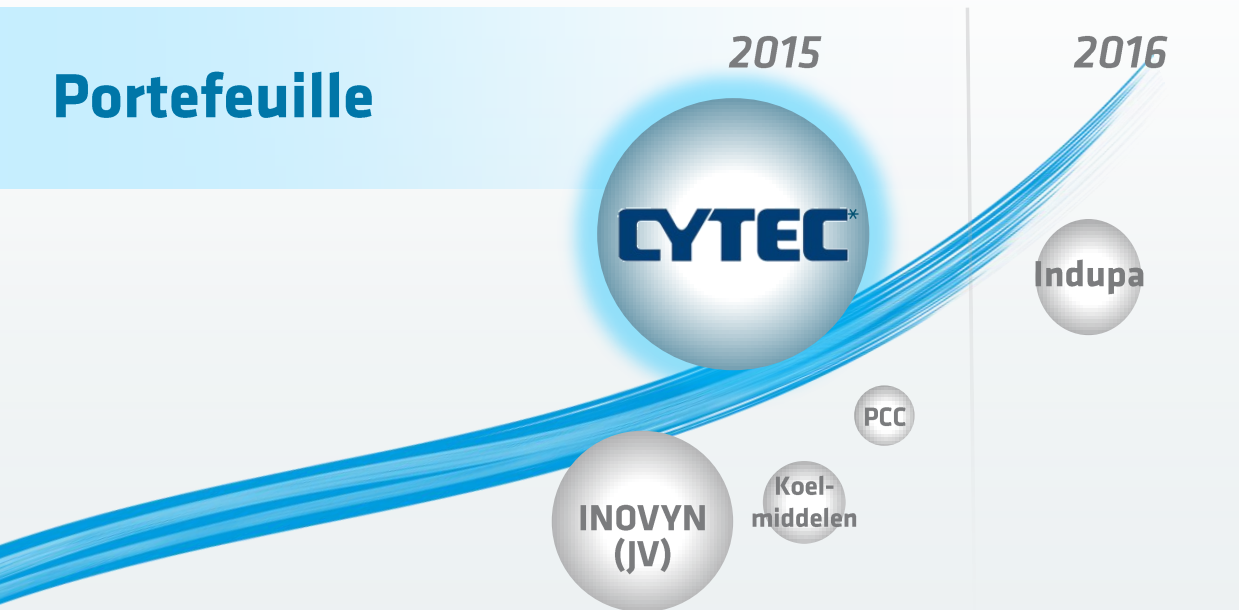
Onze transfor-
matie versnellen
met verbetering van
onze portefeuille,
organische groei en
uitmuntendheid

MEER
Innovatieve
duurzame
oplossingen

Onze
maatschappij
ontwikkeling
verantwoordelijk onder-
steunen en innoveren om
continu te anticiperen en
zich aan te passen

DE IMPLEMENTATIE VAN ONZE TRANSFORMATIE LEVERT TASTBARE RESULTATEN

Portefeuille



Meer globaal

Meer divers

Meer innovatief

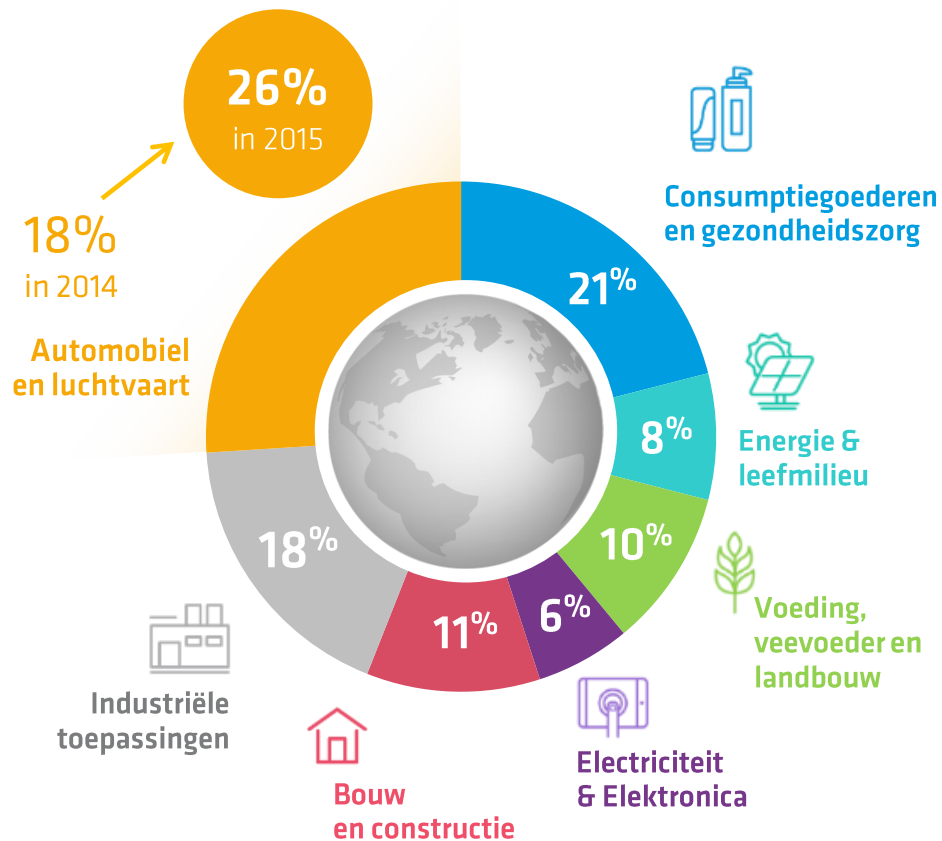
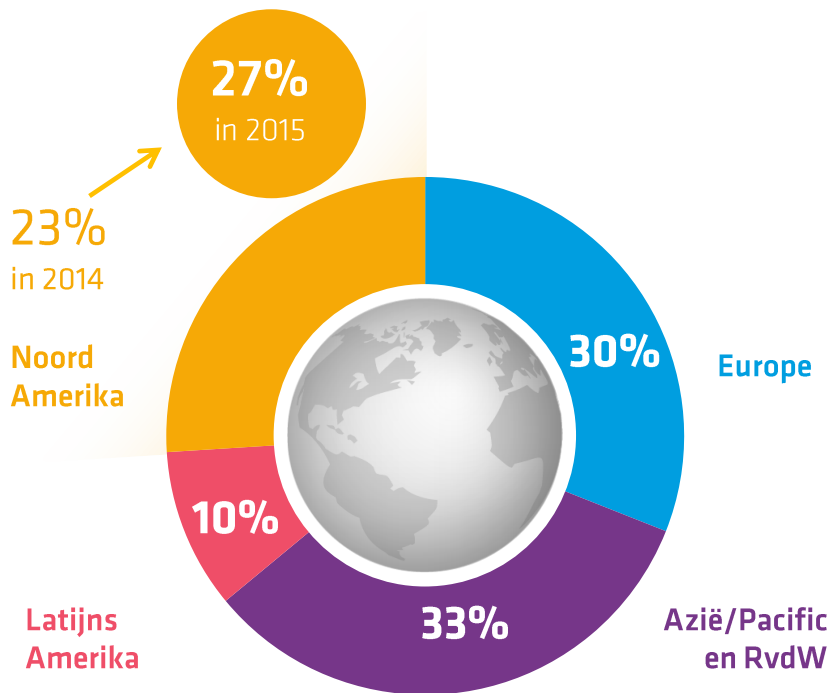
Meer duurzaam

Meer weerbaar

Uitmuntendheid

Managementmodel

WIJ ZIJN MEER WERELDWIJD ACTIEF EN MEER DIVERS



in % van 2015 netto-omzet

MEER WEERBAARHEID

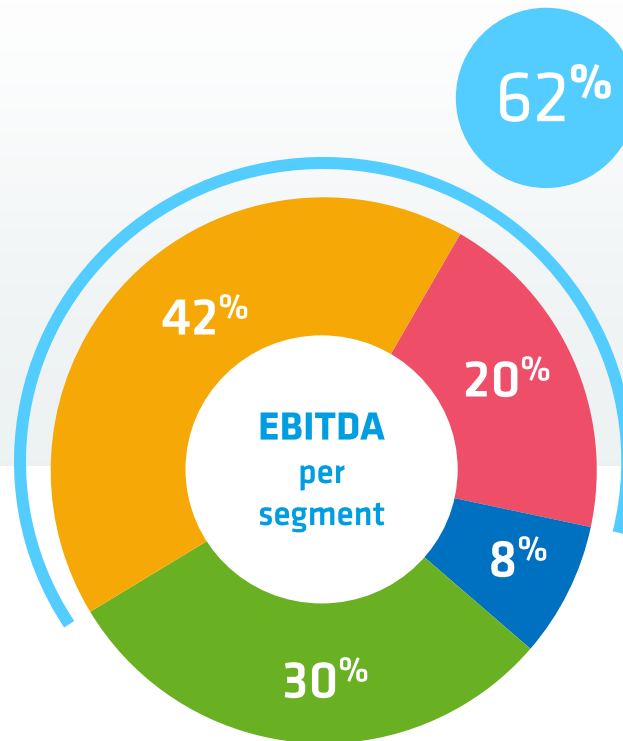
ONZE BEDRIJFSSEGMENTEN DRAGEN DUURZAME OPLOSSINGEN AAN

ADVANCED MATERIALS

Oplossingen voor duurzame mobiliteit, gewichtsvermindering, CO₂ en energie-efficiëntie

PERFORMANCE CHEMICALS

Leidende posities in chemische tussenproducten dankzij schaal en technologie



ADVANCED FORMULATIONS

Specialiteitsformuleringen op maat in oppervlaktechemie, die de efficiëntie maximaliseren en de impact op het leefmilieu minimaliseren

FUNCTIONAL POLYMERS

Leidende posities in functionele polymeren, met focus op uitmuntendheid

WIJ ZIJN EEN BELANGRIJKE SPELER IN OPLOSSINGEN VOOR GEWICHTSVERMINDERING IN LUCHT- EN RUIMTEVAART



**Leap motor
compressor**



**Torlon® PAI
Klemmoeren**



Thermisch-
akoestische
isolatiedekens
**Halar® ECTFE,
KetaSpire PEEK of
PEKK**



Vliegtuig-
cabine
**TegraCore™
PPSU**



BOMBARDIER



WIJ ZIJN EEN BELANGRIJKE SPELER IN OPLOSSINGEN VOOR GEWICHTSVERMINDERING IN DE AUTOSECTOR



**Ryton®
PPS Quick**
connectoren
voor
brandstof-
slangen



Behuizing van
de motor-
thermostaat
Amodel® PPA



**Motor
voorbumper**
prepreg uit
koolstof-
weefsel



**Motorkap uit
composiet** voor de
BMW M4 GTS



WIJ ZIJN EEN BELANGRIJKE SPELER IN OPPERVLAKTECHEMIE EN DRAGEN DUURZAME OPLOSSINGEN AAN

**VOLGENDE GENERATIE
OPLOSSINGEN VOOR HUIS-,
TEXTIEL- EN PERSOONLIJKE
VERZORGING**



**VERBETERDE WINNING EN
OPBRENGST**



COMPETITIEVE technologieportefeuille



VERMINDERDE impact op het leefmilieu



**GEWASBESCHERMERS EN
VERBETERDE EFFICIËNTIE
VAN MESTSTOFFEN**



**KOSTENEFFICIËNTE
WRIJVINGSVERZACHTERS**



INNOVATIE IN HAARVERZORGING: BREED GAMMA AAN MILDE OPPERVLAKTE ACTIEVE STOFFEN EN POLYMEREN

ZUIVERE OLIE-INFUSIE



Effectieve conditioning van oliehoudende shampoos die helderheid, juiste viscositeit en duurzame stabiliteit bieden

SULFAATVRIJ



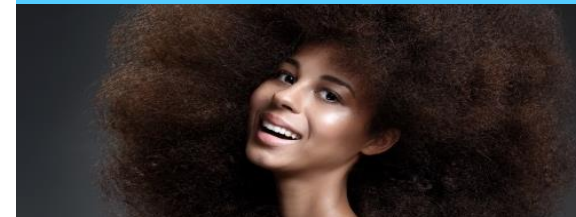
Resultaten leveren aan aantrekkelijke kost om massamarkten aan te boren

CONDITIONERS



- Reinigende conditioner
- Heldere conditioner

HERSTEL



- Duurzaam herstel van gespleten haarpunten
- Langdurig intern herstel
- Langdurig hydrofobiciteitsherstel



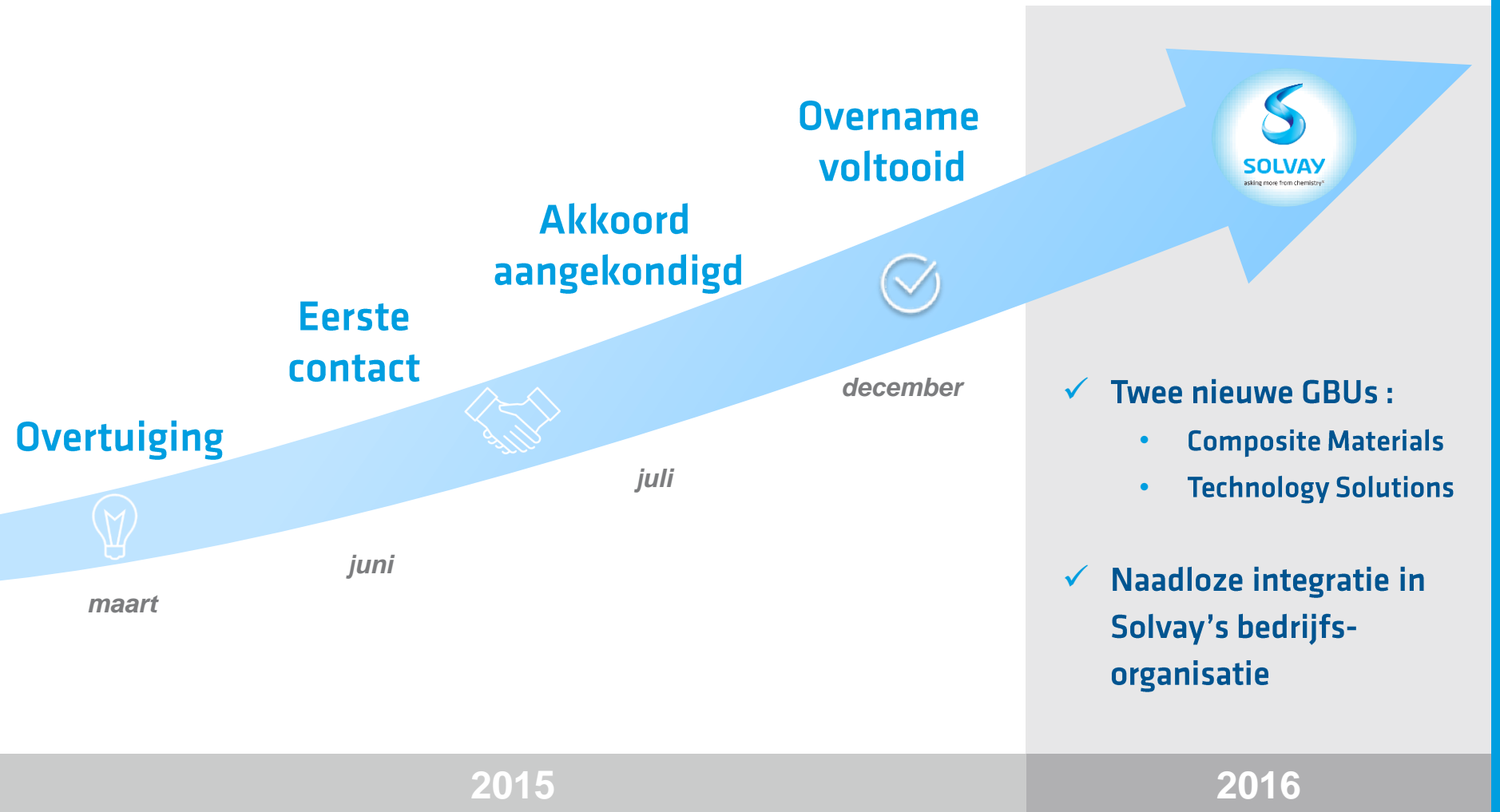
SOLVAY

asking more from chemistry®

Met de Cytec integratie beginnen we aan een nieuw hoofdstuk

Roger Kearns
Lid van het uitvoerend comité

SAMEN STERKER SNELLE OVERNAME EN INTEGRATIE



SAMEN STERKER SNELLE EN DOELTREFFENDE SYNERGIEËN



Kostensynergieën

- **Corporate** (Algemeen & Administratief)
- **GBUs opzet**
- **Aankoop**
- **Lancering ERP project**

2016

2018

Basis leggen voor omzetsynergieën

- **Lancering incubator voor thermoplastische composieten**
- **Lancering incubator voor schuimen/films in luchtvaart**
- **Serie-auto lancering**

Culturele
integratie

Talent
behouden

Troeven
combineren

KOSTENSYNERGIEËN SNELLER EN HOGER



- ❑ **Corporate overhead, algemeen en administratie:**

⇒ € 20 mln per jaar al
verwezenlijkt sinds 1
januari 2016

- ❑ **Bevoorradingketen en aankoop**

- ❑ **Uitmuntenheidspraktijken**

Kostensynergieën



> € 100 mln
tegen einde 2018

OMZETSYNERGIEËN OPTIMAAL GEBRUIK MAKEN VAN KENNIS



Versnelling van opportuniteiten in gewichtsvermindering in transport

- Contractverlenging met Boeing in luchtvaartstructuren
- Kwalificatie bij Airbus van PPSU-schuimen voor vliegtuigcabines
- BMW selecteert motorkap in composiet voor zijn BMW M4 GTS

Gezamenlijke werkteams opgezet

- **Novecare & Technology Solutions**
- **Specialty Polymers & Composite Materials**



Emulatie van “best practices”

Troeven combineren



Kruisbestuiving

KLANT
CENTRAAL

SAMENWERKING

BEVOEGHDENEN &
VERANTWOOR-
DELIJKHEDEN



SOLVAY

asking more from chemistry®

2015 verwezenlijkingen

STERKE STEUN VAN DE MARKTEN EN DE AANDEELHOUDERS

Transactie



- Ondernemingswaarde: \$ 6,4 mld
- Kasbehoeften: \$ 5,8 mld

Financiering



- **€ 1,5 mld kapitaaluitgifte**: eerste ooit
- **€ 4,7 mld obligatie-uitgifte**

“Investment grade” bevestigd



SNELLE UITVOERING

GUNSTIGE PRIJZEN

VERTROUWEN

ONZE VIJF DOELSTELLINGEN VOOR DUURZAAMHEID TEGEN 2025



SOLVAY

Bijdragen aan de *Maatschappij*

Innoveren met
Duurzame oplossingen

Handelen op een
*Verantwoorde
manier*

MAATSCHAPPELIJKE
ACTIES

x2

werknemers betrokken in
maatschappelijke acties

DUURZAME
OPLOSSINGEN

50%

aandeel duurzame
oplossingen in de
portefeuille van de Groep

2014 referentiejaar

VEILIGHEID

-50%

arbeidsongevallen

WERKNEMERS

80%

inzetindex van
werknemers

CO₂

-40%

vermindering van
koolstofintensiteit



VERANTWOORDELIJK HANDELEN MENSEN IN HET HART VAN ONZE TRANSFORMATIE

VEILIGHEID

-50%

Aantal ongevallen met medische behandeling

2015*
66
ongevallen
-20%
vs 2014

bij constante perimeter



Solvay
Life
Saving
Rules

WERKNEMERS

+5 ptn

Werknemersinzet van 75% naar 80%

2015*
75%

DIVERSITEIT & INCLUSIE

Divers denken, slimmere zaken



Tegen 2020

- 20% van directiefuncties zouden door vrouwen moeten worden uitgeoefend
- Verdubbeling van het aantal senior managers uit Amerika en Azië

* Prestaties exclusief Cytec

VERANTWOORDELIJKE BEDRIJFSVOERING

CO₂

-40%

Vermindering van de broeikasgasintensiteit (van onze activiteiten)

2015 *
- 10%

ONZE EXPERTISE IN ENERGIEPRESTATIES

Solvay interne prijs voor CO₂ emissies van € 25/ton

SOLWATT[®] energie-efficiëntieprogramma:
€ 40 mln en 120 kt CO₂
Jaarlijkse besparingen



Concurrentiekracht versterken van onze
Natriumcarbonaat fabriek van wereldklasse door verbeterde energie-efficiëntie

DEVNYA



* Prestaties exclusief Cytec

20

ALGEMENE AANDEELHOUDERSVERGADERING
10 mei 2016

ONZE DUURZAME INNOVATIES

DUURZAME OPLOSSINGEN

x2

Aantal duurzame oplossingen
in de portefeuille van de
Groep van 25% naar 50%

2015*
33%

* Prestaties
exclusief Cytac

EASYSOFT

Een doorbraak in
wasverzachter-
formuleringen



N Protect™

Vloeibare stabilisator
voor ureum kunst-mest
die een hogere
oogstopbrengst levert
met minder kunstmest



BEREID DE TOEKOMST VOOR



POLIMOTOR 2

Engine prototype zonder
metaaldelen: een 40%
gewichtvermindering

BIJDRAGEN AAN DE MAATSCHAPPIJ

SOCIETAL ACTIONS

x2

Verdubbeling van het aantal werknemers dat zich inzet in activiteiten ten behoeve van de brede maatschappij

2015
20%



Professor Ben Feringa
wint prijs in 2015 voor
zijn baanbrekend werk
over moleculaire
motoren



* Prestaties exclusief Cytec

WE LEVERDEN EEN SOLIDE PRESTATIE IN 2015

SOLVAY

Pro-forma (alsof Cytec geconsolideerd was sinds 1 januari)

Netto-omzet

€ 12,4 mld

REBITDA

€ 2 334 mln

19 % margin

Nettowinst

€ 768 mln

Vrije kasstroom

€ 482 mln

Dividend

€ 3,30

Bruto/aandeel

+3,3%*

* Aangepast met de 0,9398 bonusfactor van de voorkeurrechten bij de kapitaaluitgifte in december 2015



SOLVAY

asking more from chemistry®

**Gemobiliseerd voor
meer succes**

RESULTATEN VAN HET 1^E KWARTAAL VAN 2016 HOGERE WINST, RECORDMARGE



vs. 2015



RESULTATEN VAN HET 1^E KWARTAAL VAN 2016 HOGERE WINST, RECORDMARGE



21% recordmarge vs. 1^e kwartaal 2015



RESULTATEN VAN HET 1^E KWARTAAL VAN 2016

HOGERE WINST, RECORDMARGE

Netto-omzet

€ 2,930 mln

(6)%

vs. 1^e kwartaal 2015

EBITDA

€ 602 mln

+2%

vs. 1^e kwartaal 2015

21% record margin

Nettowinst

€ 192 mln

(5)%

vs. 1^e kwartaal 2015

Vrije kasstroom

€ 9 mln

€ (358) mln

vs. 1^e kwartaal 2015

ONZE PRIORITEITEN IN 2016



Cytec integratie, versnelling van de synergieën



Continu opgewaardeerde portefeuille



Uitmuntendheidsinitiatieven



Intensievere focus op kasgeneratie



Winstgroei

VOORUITZICHTEN
2016

EBITDA

groei met hoog
enkelvoudig cijfer

VRIJE
KASSTROOM

> € 650 mln

SI2

DE LAATSTE ETAPPE IN DE SOLAR IMPULSE WORLD TOUR



S12 WORLD TOUR



WIJ CREËREN EEN TOEKOMST MET MEER MOGELIJKHEDEN



www.solvay.com



SOLVAY

asking more from chemistry®