



SOLVAY

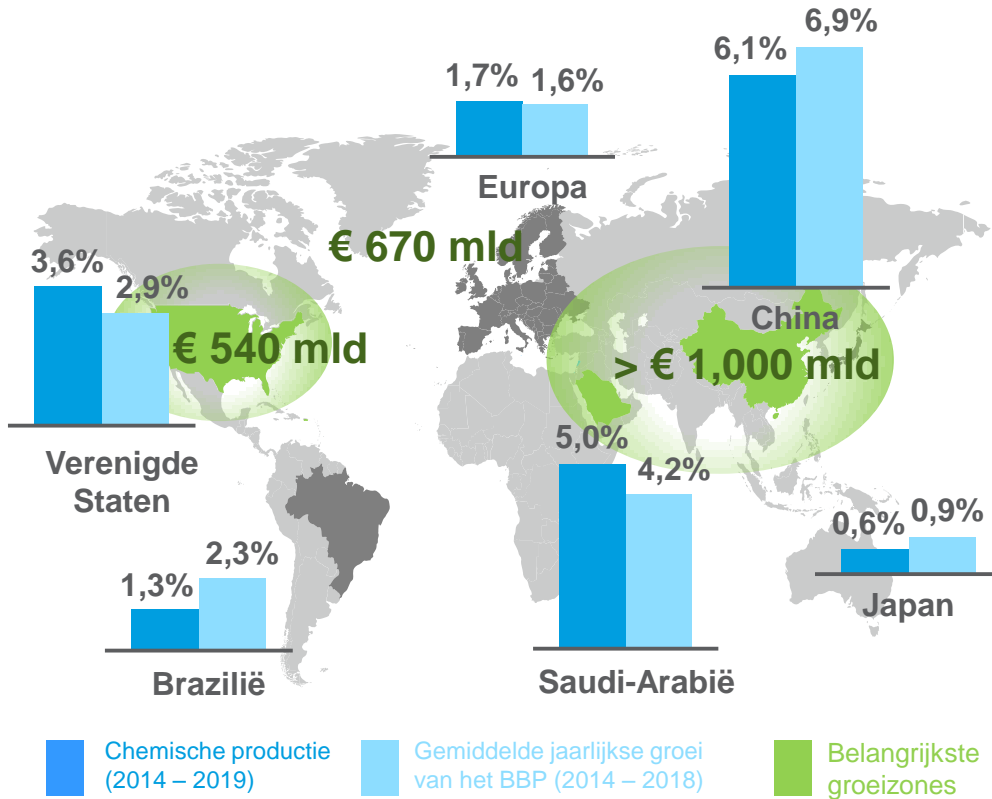
asking more from chemistry®

Toegewijd aan het bouwen van een model van duurzame chemie

Jean-Pierre Clamadieu,
Voorzitter van het uitvoerend comité & CEO

Een gecontrasteerde macro-economische omgeving

Een wereldeconomie met verschillende snelheden



Bron: IHS (december 2014) / IMF (BBP oktober 2014) / Oxford Economics Chemische productie / CEFIC 2013 Chemische productie per regio (€)

NOORD-AMERIKA **Wedergeboorte van de chemie**

BRAZILIË **Groei in panne**

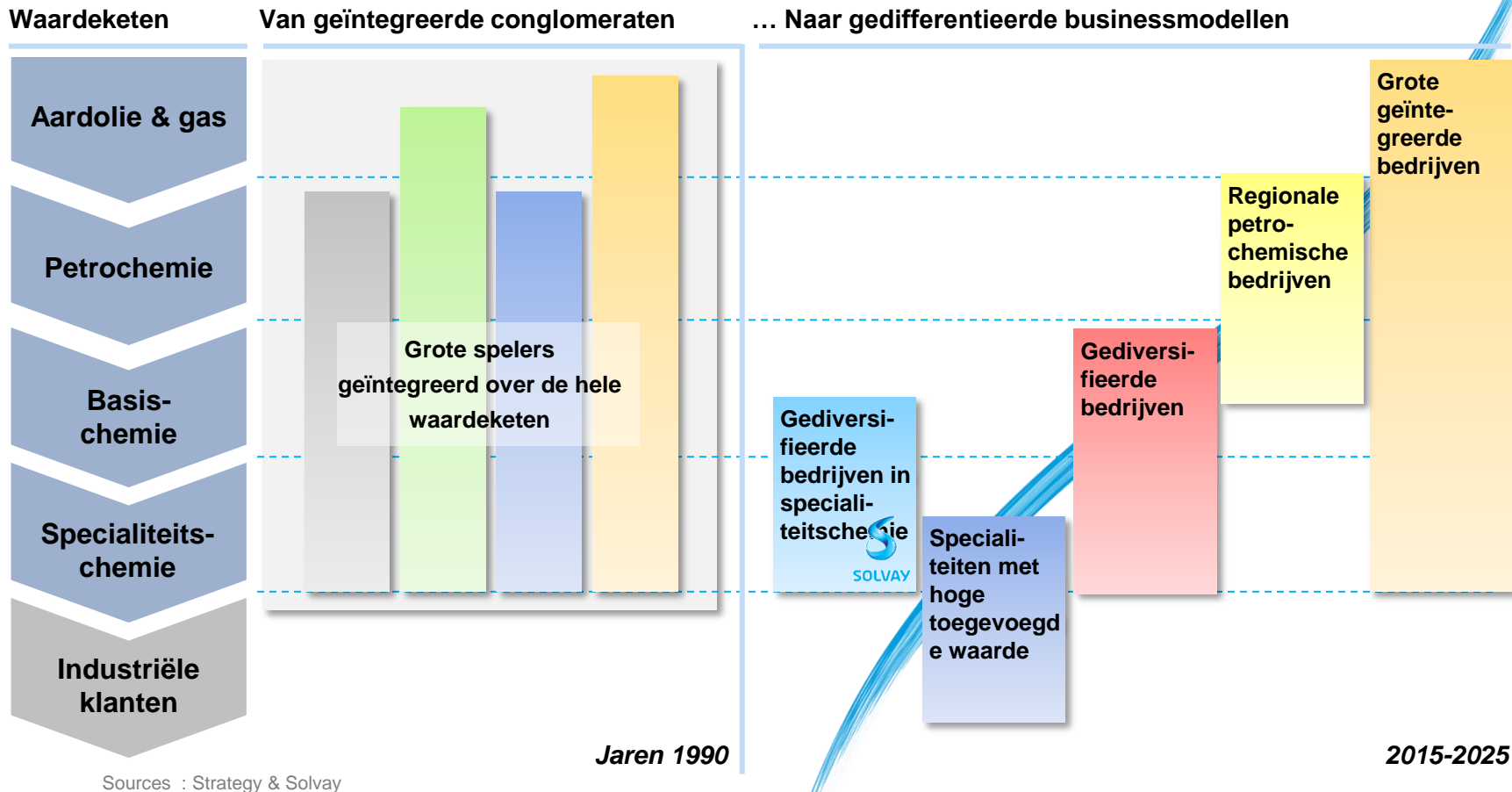
EUROPA **Het einde van de basisproducten (commodities)**

AZIË **Volumes & nieuwe markten**

ENERGIE **Meer en meer gefragmenteerde wereldmarkt voor energie**

De chemische industrie verandert en richt zich op een gedifferentieerd model

Evolutie van de chemiesector





SOLVAY

asking more from chemistry®

Wij bouwen aan een model
van duurzame chemie
om in te gaan op de
uitdagingen van onze
planeet

Wij zijn een wereldleider in de chemische industrie



26 000
Medewerkers



119
Productiesites



15
Onderzoeks- &
innovatiecentra



52
Landen



10 213
mln €
Omzet



1 783
mln €
REBITDA

2014 data

Onze geografische aanwezigheid is evenwichtig



Noord-Amerika

23% van de omzet
3 450 medewerkers
28 productiesites
2 O&I* centra

Latijns Amerika

11% van de omzet
3 050 medewerkers
10 productiesites
1 O&I* centra

Europa

34% van de omzet
13 500 medewerkers
52 productiesites
8 O&I* centra

Azië & RvdW**

32% van de omzet
6 000 medewerkers
29 productiesites
4 O&I* centra

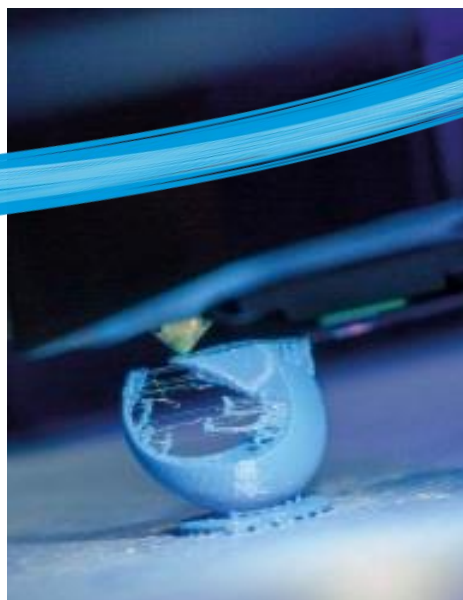
* O&I = Onderzoek en Innovatie

** RvdW = Rest van de Wereld

Onze strategie berust op 3 megatrends



Zeldzamere
grondstoffen
en groeiende
verwachting wat
betreft duurzaamheid



Versnelling van de
innovatie



Evolutie
van de demografie
en de consumptie-
patronen



Wij transformeren Solvay: Meer groei, minder cyclisch, en rendabeler

Prestatiehefbomen

1 | Transformatie van
de portefeuille

2 | Innovatie

3 | Uitmuntend-
heid

Ambities voor 2016

REBITDA
bereiken tussen
2,3 en 2,5* mld €

→ Groei > 10 / jaar
gemidd.

Rendabiliteit van het
aangewend kapitaal
CFROI verbeteren met

> 100 basis-
punten

Onze Voetafdruk
op het leefmilieu
verkleinen

* Op de perimeter van einde 2013

Wij verbeteren Solvay's bedrijfsprofiel om duurzaam waarde te creëren

Beëindigde bedrijfsactiviteiten

Benvic

Inovyn™

Indupa

Blootstelling aan cyclische en lage-groei bedrijfsactiviteiten verminderen

Eco Services

Koelmiddelen*

PCC*

Bio-wetenschappen

NOVECARE

Chemlogics

Erca Quimica

Dhaymers

Aanbod aan hoge-prestatie-oplossingen verbreden

SPECIALTY POLYMERS

Aonix**

Ryton® PPS

SOLVAY

asking more from chemistry®

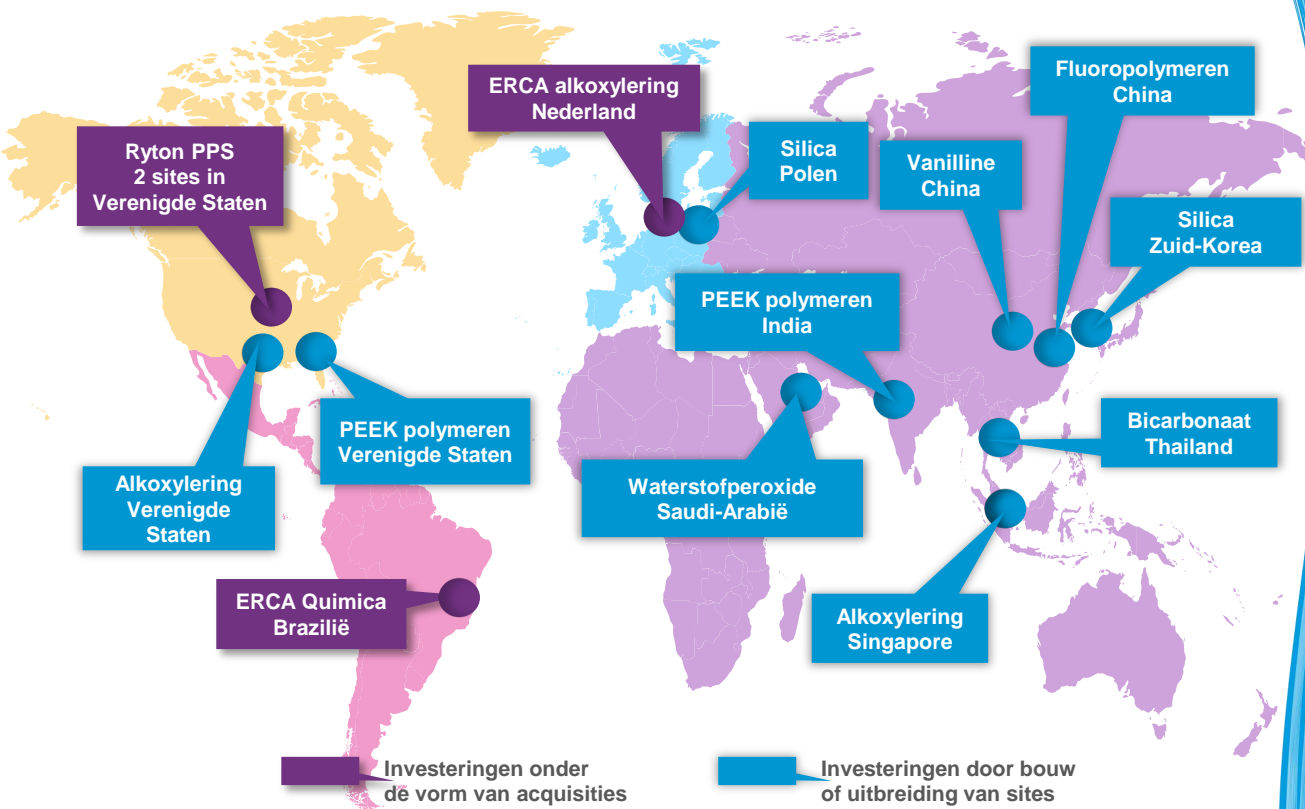
SPECIAL CHEM

Flux Brazing

* 2015

** Minderheidsdeelneming

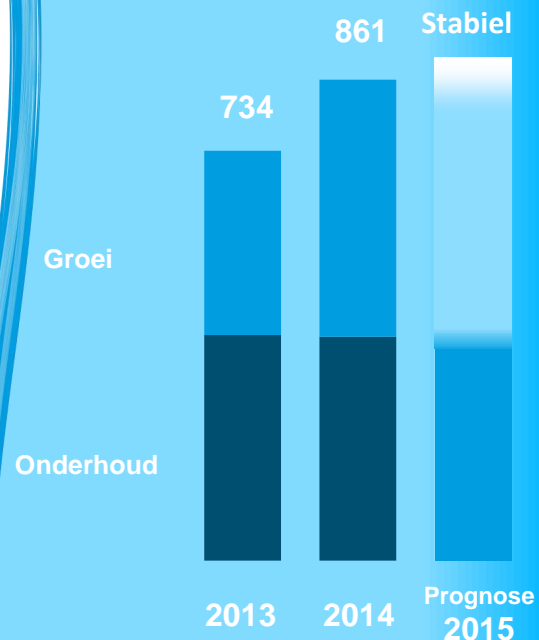
Ons investeringsprogramma is ambitieus



Start van 8 nieuwe fabrieken in 2015

Investerings

Voortgezette bedrijfsactiviteiten, exclusief acquisities (in € mln)



Wij innoveren voor een meer duurzame chemie



Innovatie
in cijfers



15

O&I-centra



1 950

medewerkers
ROI



287

mIn € in-
spanningen in O&I



259

Patenten
ingediend in 2014



21%

van de omzet
komende van produc-
ten jonger dan 5 jaar

VERANTWOOR- DELIJKHEID

Beoordeling van projecten
volgens de Sustainable
Portfolio Management
(SPM) methodologie

OPEN INNOVATIE

Betrokkenheid van alle
spelers van alle
horizonten, wat snellere
en betere vooruitgang
toelaat

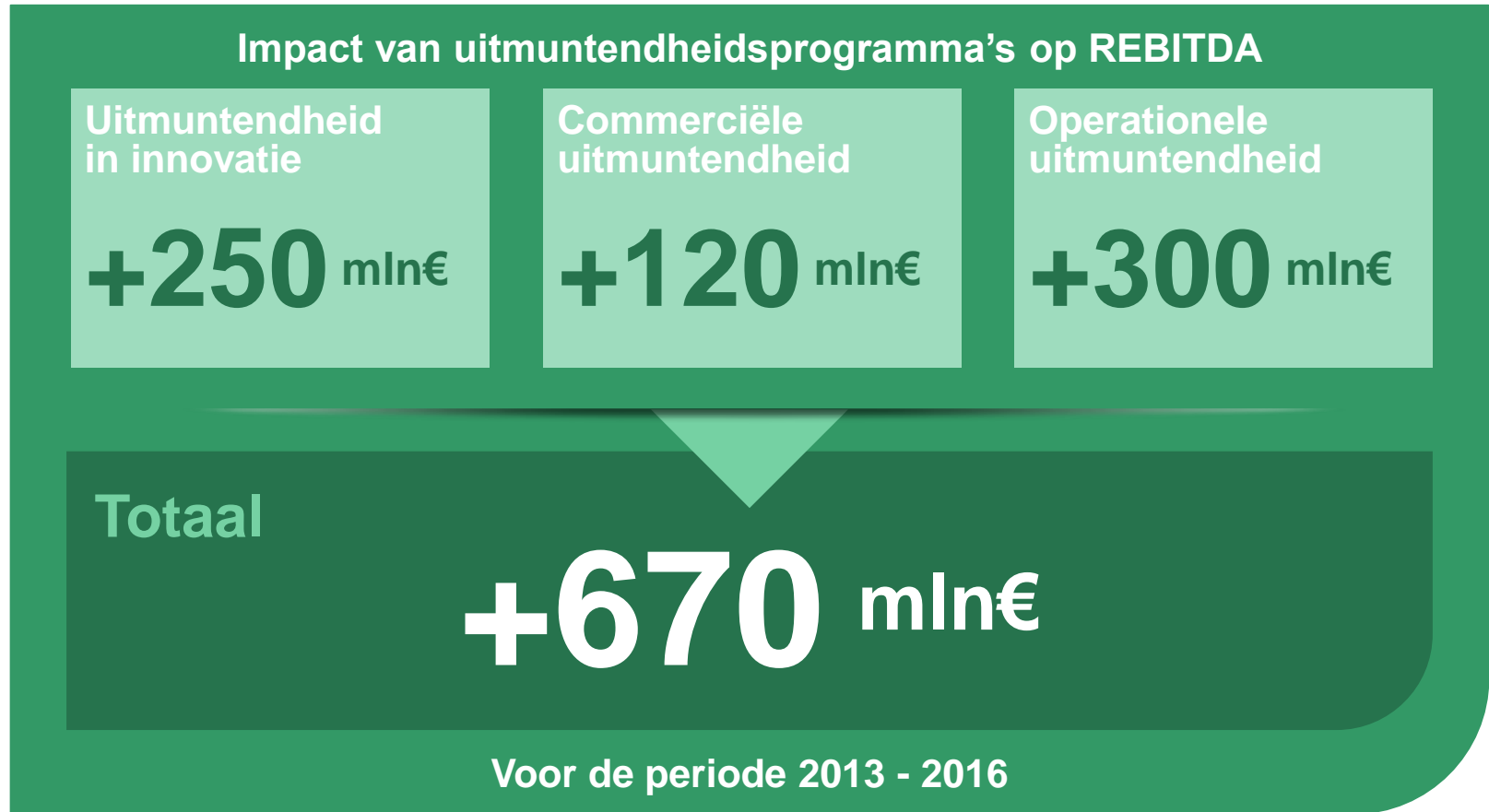
ONDERZOEK & INNOVATIE

80% van O&I*
wordt in onze
Global Business
Units gerealiseerd

O&I = Onderzoek en Innovatie

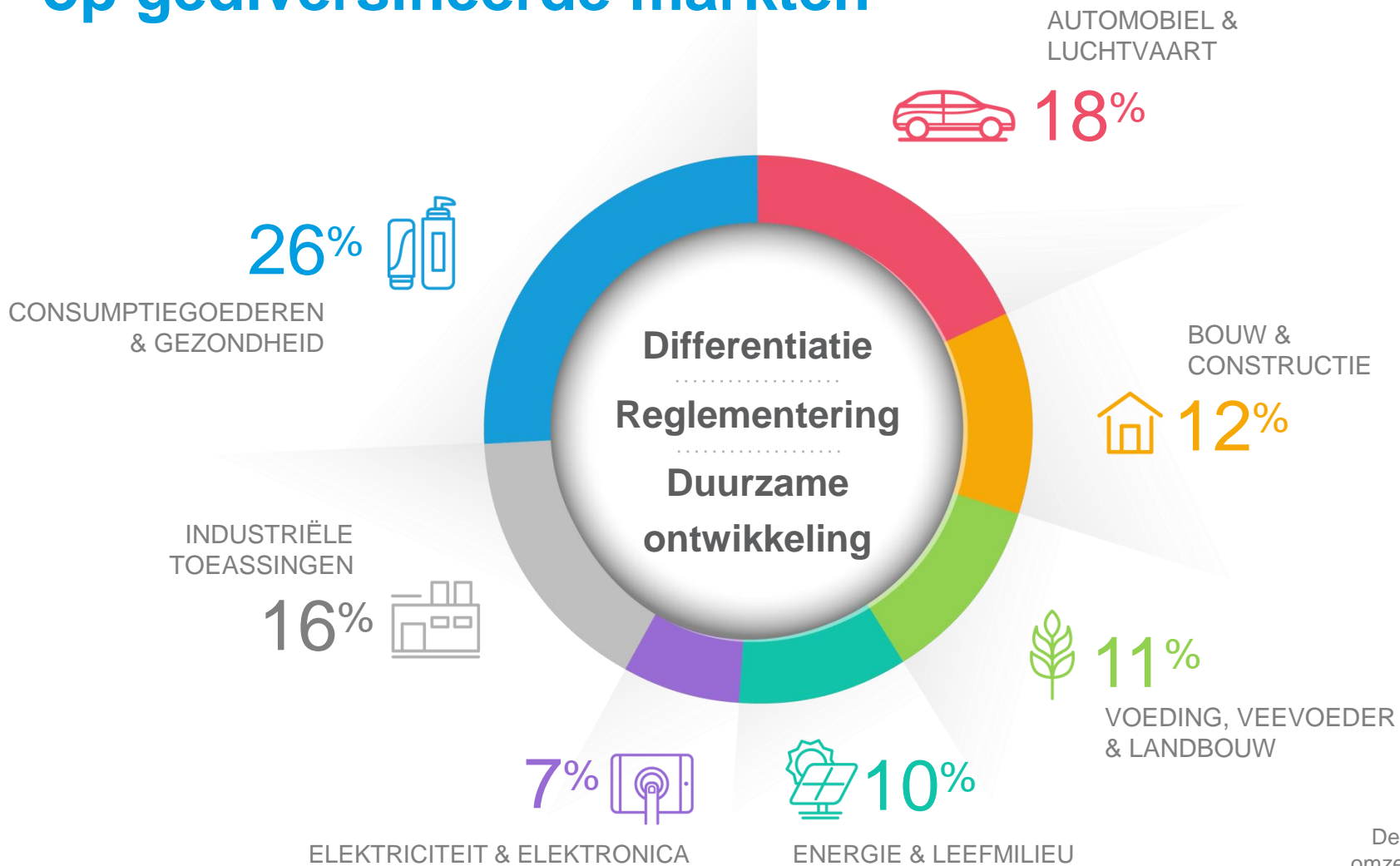


Wij mikken op uitmuntendheid in alle domeinen



~300 mln€ **einde 2014**

Wij brengen performante oplossingen op gediversifieerde markten



Deel van de omzet in 2014

Consumptiegoederen & gezondheid

Voor een duurzaam verbeterde levenskwaliteit



Wij helpen onze klanten helpen met de ontwikkeling van hun gedifferentieerde en concurrentiële aanbod

- Formuleringen voor shampoos, douchegels, schoonheidsproducten, onderhoudsproducten, etc.
- Silica in tandpasta
- Syntheseproducten voor parfums
- Zeer hoge prestatiepolymeren die biocompatibel zijn met implantaten en protheses



Automobiel & luchtvaart

Voor een duurzame mobiliteit en verminderde uitstoot



Wij helpen autoproducenten om de uitdagingen van duurzame mobiliteit aan te pakken

- Lithiumzouten en hoge-prestatiepolymeren gebruikt in de batterijen van de Bluecar, de stadswagen van de Bolloré groep die 100% op elektriciteit rijdt
- 19 speciale polymeren in 68 applicaties in de automobielsector: verminderen van het gewicht van voertuigen, slijtweerstand, efficiëntie van verbrandingsmotoren
- Katalysematerialen op basis van zeldzame aardmetalen voor benzine en dieselmotoren
- Hoog-dispergeerbare silica die in banden met lage rolweerstand worden gebruikt: besparing van ongeveer 18 miljard liter brandstof



Energie & leefmilieu

Voor de bescherming van ons leefmilieu en het behoud van onze grondstoffen



Onze beproefde knowhow op het vlak van energieprestaties laat ons toe hernieuwbare energie-oplossingen te ontwikkelen

- Fluoropolymeerfilmen om fotonvoltaïsche zonnecellen te beschermen: ontstaan uit ons onderzoek voor de SOLAR IMPULSE
- Oplossingen om een milieuvriendelijkere extractie van aardolie en gas mogelijk te maken
- Membranen opgebouwd met speciale polymeren om water te zuiveren



SOLVAY

asking more from chemistry®

Wij leggen ons toe
op een verantwoordelijke chemie

“Doing business, being responsible”

De 2 belangrijkste assen



Solvay Way, onze verantwoordelijke aanpak

- Ons beroep ethisch en verantwoordelijk uitoefenen
- De ecologische impact van onze bedrijfsactiviteiten minimaliseren

100%

Van de sites werden beoordeeld op hun sociale bedrijfspraktijken

Sustainable Portfolio Management (SPM), de kern van onze strategie

- Onze klanten begeleiden door hen oplossingen te bieden die hen toelaat de ecologische en sociale impact van hun producten te verbeteren

79%

Van de portefeuille geanalyseerd in 2014, +15 ptn in vgl. met 2013

Bevestiging van onze toewijding aan duurzame ontwikkeling

Definitie van de objectieven in Solvay's prioritaire domeinen

- CO₂ uitstoot
- Gezondheid en veiligheid op het werk
- Toewijding en welzijn van de medewerkers
- Duurzame oplossingen

De ontwikkeling versnellen van duurzame oplossingen in lijn met onze megatrends

Herdefinitie van Solvay's positionering op het vlak van duurzame ontwikkeling

Autonomie en verantwoordelijkheid, de kern van ons *management* en *people* model



Een organisatie:

- Gedecentraliseerd en behendig
- Ondernemend
- Dicht bij de klant
- Resultaatgericht

Ontplooiing van een model van *management* en *people*:

- Verantwoordelijkheid
- Samenwerking
- Initiatief
- Uitmuntendheid



Dialogo
Vorming
Erkenning





SOLVAY

asking more from chemistry®

Onze sterke prestaties
weerspiegelen **bereikte**
voortgang

Sterke prestaties in 2014

Netto-omzet

10,2 mld €

+5%
vs. 2013

REBITDA

1,8 mld €

+11%
vs. 2013

Nettoresultaat

156 mln €

-50%
vs. 2013

Free Cash Flow

656 mln €

+35%
vs. 2013

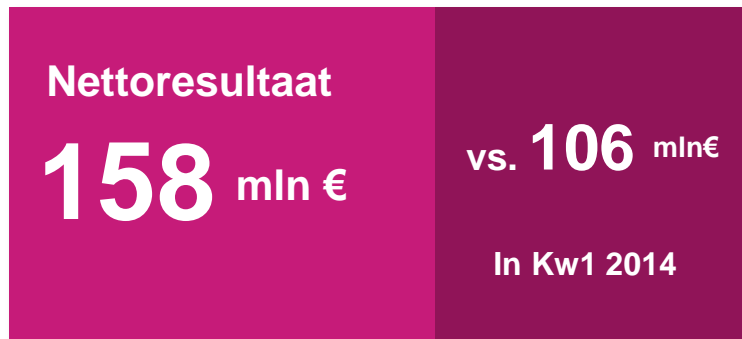
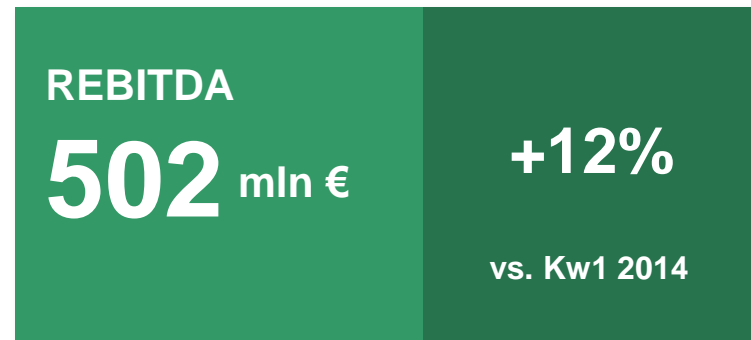
Dividend

3,40 €
bruto
/ aandeel
2,55 € netto

+6%
vs. 2013

Boekhoudkundige niet-contante impact gelinkt aan afstotingen van -422 mld €

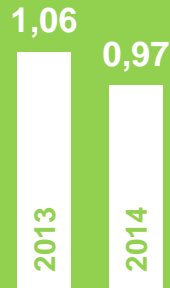
1^{ste} trimester 2015: Aangehouden groei dankzij innovatie en wisselkoersevoluties



Resultaten op vlak van sociale en ecologische verantwoordelijkheden

Arbeidsongevallen op Groepssites ⁽¹⁾

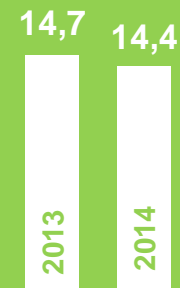
Arbeidsongevallen per miljoen werkuren⁽²⁾



2020 objectief bereikt

Uitstoot van broeikasgassen ⁽³⁾

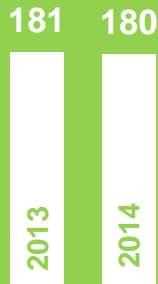
Mt CO₂ equivalent



Vooruitgang

Energieverbruik⁽³⁾

Petajoules



Stabiel

79%

Van de portefeuille geanalyseerd volgens de **Sustainable Portfolio Management (SPM)** ⁽⁴⁾ methodologie



Vooruitgang

- (1) Financiële perimater van Solvay en sites onder Solvay's operationele controle waarvoor de Groep de verantwoordelijkheid draagt voor de veiligheid; zowel Solvay medewerkers als onderaannemers die op een Solvay-site werken zijn gedekt.
- (2) MTAR : Medical Treatment Accident Rate of aantal arbeidsongevallen die een medische behandeling vergen (met uitzondering van eerste hulp)
- (3) Financiële perimater van Solvay; om te kunnen vergelijken, werd 2013 herberekend op basis van de wijzigingen in de consolidatie regels
- (4) De SPM-methodologie is een instrument ontworpen om activiteiten van de Groep te analyseren op de belangrijkste trends in duurzame ontwikkeling

Wij zijn gemobiliseerd om een nieuw model van duurzame chemie te bouwen



Meer
performante
portefeuille



Uitmuntendheid
in de hele
waardeketen



Op een duurzaam
groeitraject

In lijn
met onze
2016
doeleinden



De Solvay geest

Het onmogelijke mogelijk maken

1863

Ernest Solvay vindt een revolutionair proces uit voor de industriële productie van natriumcarbonaat



1911

Solvay congres voor fysica



2015

Ontwerpen van een vliegtuig dat de wereld rondvliegt enkel op basis van zonne-energie

Si2
SOLARIMPULSE

