



**SOLVAY**

asking more from chemistry®

# Asking More

**Jean-Pierre Clamadiou**  
Président du Comité Exécutif  
& CEO

Assemblée Générale Ordinaire

10 mai 2016

# NOTRE STRATÉGIE POUR CONSTRUIRE UN MODÈLE DE CHIMIE DURABLE

**PLUS**  
de talents

Développer nos  
collaborateurs:  
une garantie de succès  
et de performance

Asking  
**MORE**  
from chemistry

**PLUS**  
d'engagements

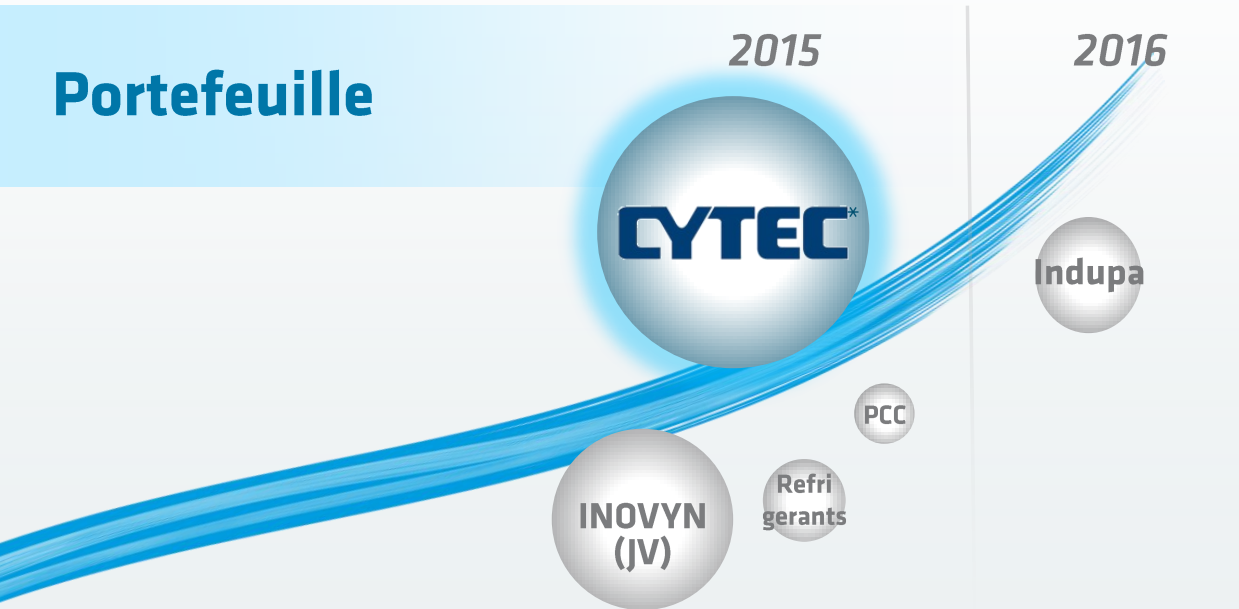
Accélérer  
notre transformation  
avec l'amélioration de notre  
portefeuille, la croissance  
organique et l'excellence

**PLUS**  
de solutions  
durables  
innovantes

Soutenir de  
manière responsable le  
développement de notre  
société et innover pour  
anticiper et nous adapter en  
permanence

# LA MISE EN ŒUVRE DE NOTRE TRANSFORMATION PORTE SES FRUITS

## Portefeuille



**Plus** global

**Plus** diversifié

**Plus** innovant

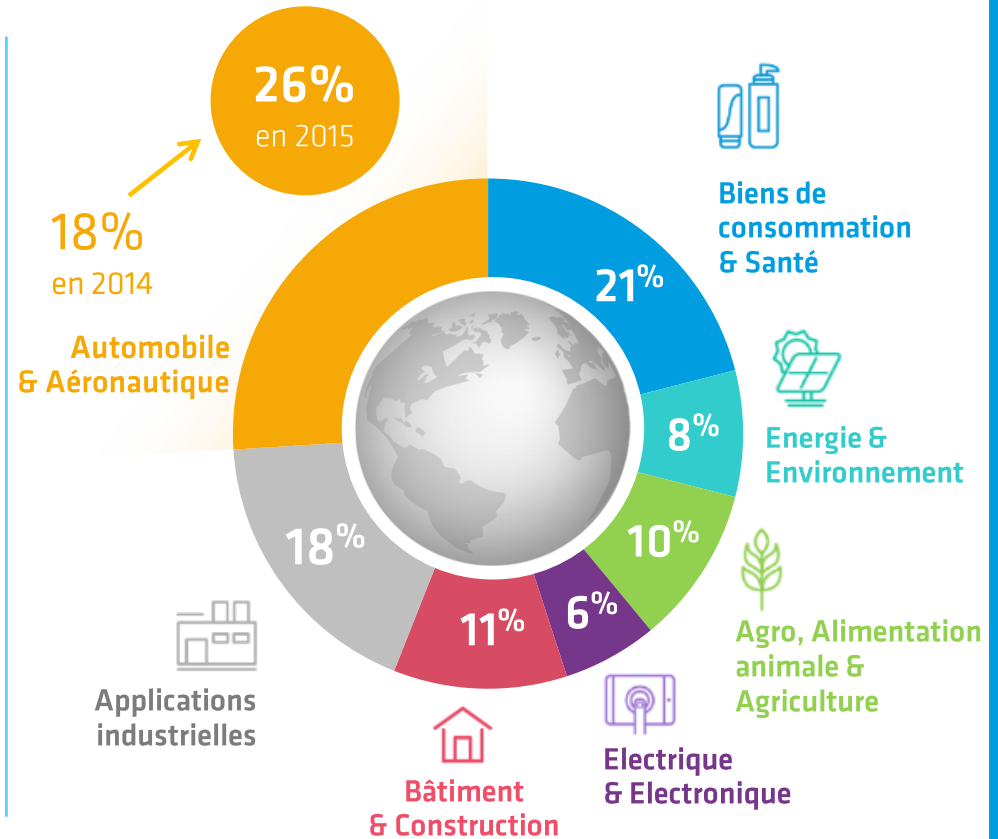
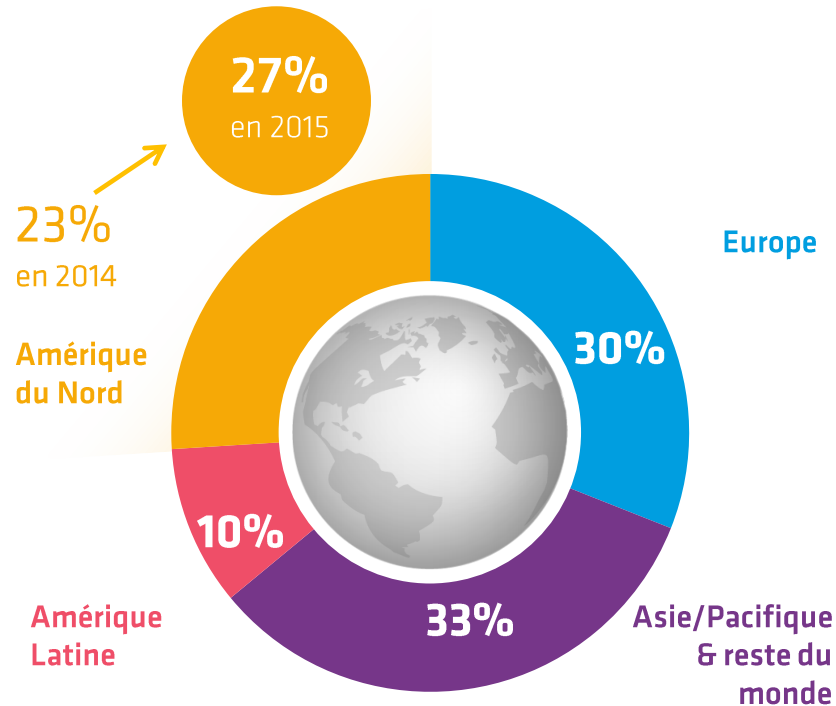
**Plus** durable

**Plus** résilient

## Excellence

## Modèle de Management

# NOUS SOMMES UN GROUPE PLUS GLOBAL ET PLUS DIVERSIFIÉ



*en % du chiffre d'affaires en 2015*

## AVEC PLUS DE RÉSILIENCE

# NOS MOTEURS DE CROISSANCE DÉVELOPPENT DES SOLUTIONS DURABLES

## ADVANCED MATERIALS

Fournisseur de solutions pour une mobilité durable: allègement et efficacité énergétique

## PERFORMANCE CHEMICALS

Leader dans les produits intermédiaires grâce à nos technologies, nos économies d'échelle et notre maîtrise de coûts



## ADVANCED FORMULATIONS

Des formulations sur mesure en chimie de surface pour l'optimisation de rendement et la réduction des impacts environnementaux

## FUNCTIONAL POLYMERS

Leader régional dans les polymères fonctionnels avec un prisme particulier sur l'excellence



# NOUS SOMMES UN ACTEUR CLÉ POUR L'ALLÈGEMENT DANS L'AÉRONAUTIQUE



Résines pour  
les aubes de  
turbine et  
carter du  
moteur LEAP



**Torlon®**  
**PAI**  
Boulons  
ultra légers



Couvertures d'isolation  
acoustique et  
thermique faites à  
partir de **Halar®**  
**ECTFE**, **KetaSpire**  
**PEEK** or **PEKK**



Aménage-  
ments  
intérieurs  
**TegraCore™**  
**PPSU**



**BOMBARDIER**



# NOUS SOMMES UN ACTEUR CLÉ POUR L'ALLÈGEMENT DANS L'AUTOMOBILE



**Ryton®  
PPS Quick**  
Connexions  
pour les  
conduites de  
carburant



Boitier  
de thermostat  
du moteur  
**Amodel® PPA**



**Aile avant de  
moto**  
Tissus de  
carbone  
prepreg



**Capot en composite**  
pour BMW M4 GTS



# NOTRE OFFRE DE FORMULATIONS INNOVANTES DANS LA CHIMIE DES SURFACES

NOUVELLE GÉNÉRATION DE  
SOLUTIONS POUR LE  
BIEN-ÊTRE & LA MAISON



MOINS DE PERTES ET  
MEILLEUR RENDEMENT



**AVANTAGE** technologique



Impact environnemental **RÉDUIT**



PROTECTION DES CULTURES  
& EFFICACITÉ DES ENGRAIS  
AMÉLIORÉE



FRICITION RÉDUITE  
MEILLEURE EFFICACITÉ





# NOS DÉVELOPPEMENTS DE FORMULATIONS DE SURFACTANT ET DE POLYMÈRE POUR LA COSMÉTIQUE

## CLEAR OIL INFUSION



Assurer une bonne efficacité des shampoings tout en préservant la transparence, la bonne viscosité et une stabilité à long terme

## SULFATE-FREE



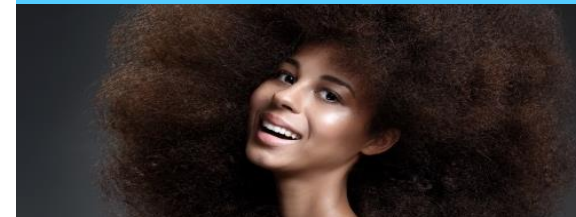
Fournir de la performance à un prix abordable pour cibler le marché de masse

## CONDITIONERS



- Solution nettoyante
- Solution translucide

## REPAIR



- Réparation de cheveux fourchus
- Réparation du cheveu interne
- Restauration hydrophobe longue-durée



**SOLVAY**

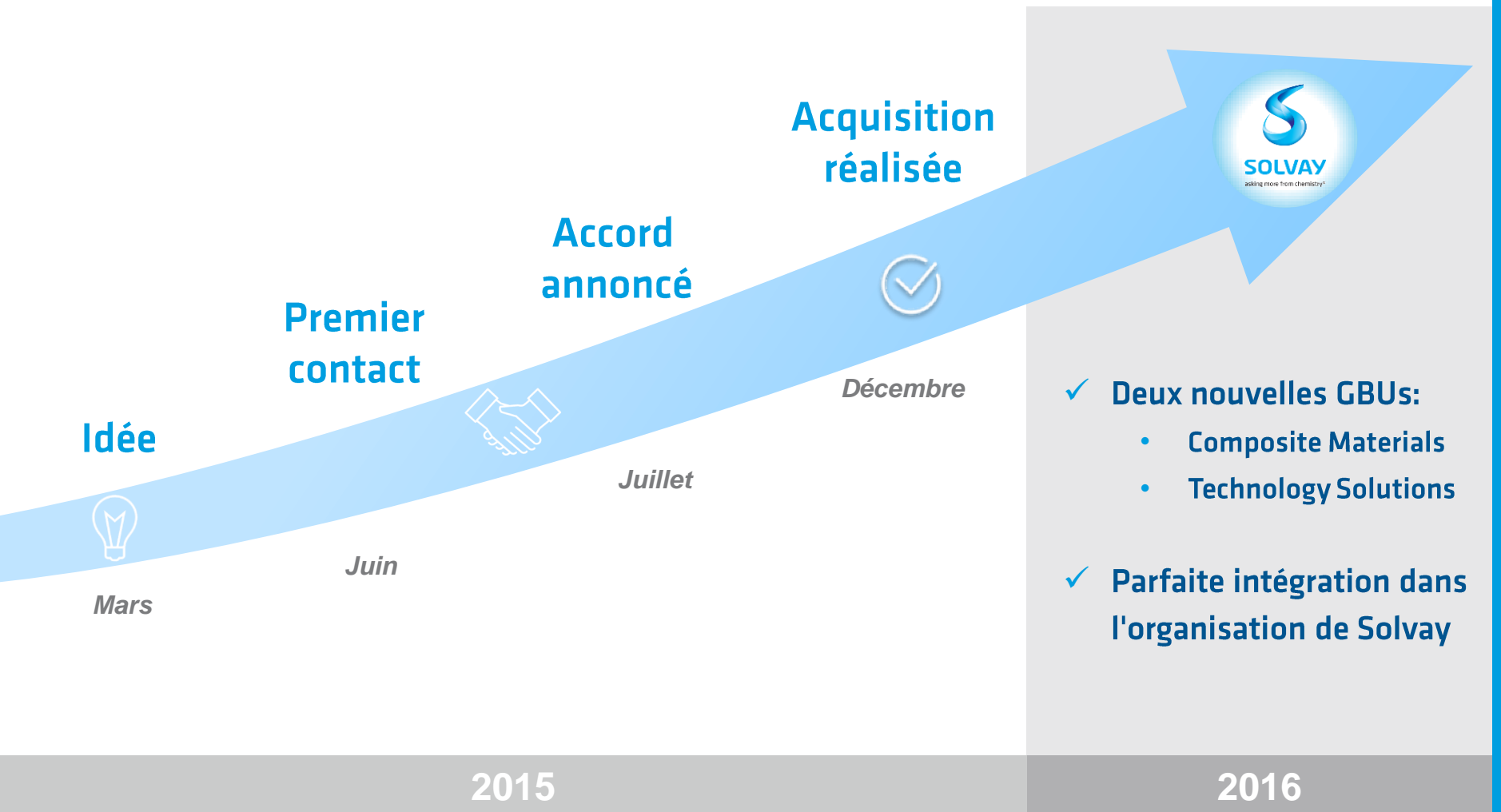
asking more from chemistry®

# Avec l'intégration de Cytec, nous ouvrons un nouveau chapitre

**Roger Kearns**  
Membre du Comité Exécutif

# ÊTRE PLUS FORT ENSEMBLE

## ACQUISITION ET INTÉGRATION RAPIDES



# ÊTRE PLUS FORT ENSEMBLE DE FORTES SYNERGIES À COURT TERME



## Synergies de coûts

- Frais généraux
- Configuration des GBUs
- Achats
- Lancement projet ERP

2016

2018

## Construire les bases pour des synergies commerciales

- Incubateurs pour composés thermoplastiques
- Mousses/films pour les avions de demain
- Voitures de séries

Culture  
commune

Talents  
fidélisés

Points forts  
renforcés



# SYNERGIES DE COÛTS PLUS RAPIDES ET PLUS IMPORTANTES



## ❑ Frais généraux

⇒ 20 M€ déjà réalisés  
au 1er janvier 2016

## ❑ Chaîne d'approvisionnement & achats

## ❑ Culture et pratiques visant l'excellence

Synergies de  
coûts



> 100 M€  
pour la fin 2018



## Accélération des opportunités pour l'allègement dans le secteur des transports

- Prolongation du contrat avec Boeing pour les structures en matériaux composites
- Mousse PPSU qualifiée par Airbus pour utilisation dans les intérieurs d'avions
- Capot de la BMW M4 GTS contenant des matériaux composites

### Groupes de travail lancés

- **Novecare & Technology Solutions**
- **Specialty Polymers & Composite Materials**



## Émulation des meilleures pratiques

Points fort renforcés



## Collaborations fructueuses

PROXIMITÉ  
CLIENT

COLLABORATION

AUTONOMIE &  
RESPONSABILITÉ



**SOLVAY**

asking more from chemistry®

# Nos réalisations en 2015



# SOUTIEN FORT DU MARCHÉ ET DES ACTIONNAIRES

## Transaction



- Valeur d'entreprise: 6.4 Md \$
- Besoin en cash: 5.8 Md \$

## Financement



- **1,5 Md€ augmentation de capital:** une première
- **4,7 Md€ emprunts obligataires**

**“Investment grade” confirmé**

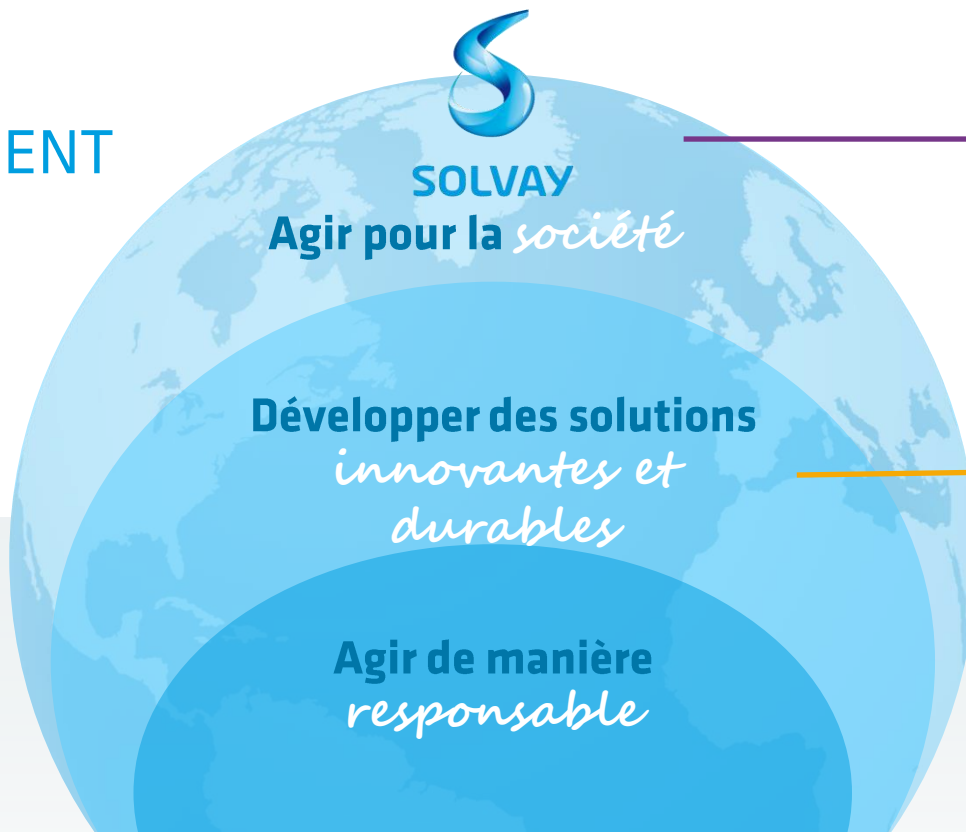


EXECUTION RAPIDE

PRIX FAVORABLE

CONFIANCE

# NOS CINQ OBJECTIFS DE DÉVELOPPEMENT DURABLE POUR 2025



2014 année de référence

## ACTIONS SOCIÉTALES

**x2**  
nombre d'employés  
impliqués

## SOLUTIONS DURABLES

**50%**  
du chiffre d'affaires

## SÉCURITÉ

**-50%**  
de réduction des  
accidents du travail

## EMPLOYÉS

**80%**  
indice d'engagement

## CO<sub>2</sub>

**-40%**  
de réduction  
d'intensité carbone

# AGIR DE MANIÈRE RESPONSABLE

## LES COLLABORATEURS AU CŒUR DE NOTRE TRANSFORMATION

### SÉCURITÉ

**-50%**

Réduction du nombre d'accidents du travail

2015\*

66 accidents  
-20%  
vs. 2014

À périmètre constant



Solvay  
Life  
Saving  
Rules

### EMPLOYÉS

**+5 pts**

Engagement des collaborateurs de 75% à 80%

2015\*

75%

### DIVERSITÉ & INTÉGRATION

penser autrement, prendre de meilleurs décisions



D'ici 2020

- 20% des postes de cadres dirigeants occupés par des femmes
- Doubler le nombre de cadres supérieurs des Amériques et d'Asie

\* performance sans Cytec

# AGIR DE MANIÈRE RESPONSABLE

CO<sub>2</sub>

**-40%**

Réduction de  
l'intensité des  
émissions de  
carbone

**2015\***  
**-10%**  
vs. 2014

## NOTRE EXPERTISE EN MATIÈRE DE PERFORMANCE ÉNERGÉTIQUE

Prix interne pour  
les émissions de  
CO<sub>2</sub> à 25 € /tonne

Programme d'efficacité énergétique  
**SOLWATT**® :  
économie annuelle de 40 millions d'€  
& 120 kt de CO<sub>2</sub> réalisée



Renforcer la compétitivité  
de notre usine "best in  
class"

**Soda Ash** en  
améliorant l'efficacité  
énergétique

\* performance sans Cytac





# DÉVELOPPER DES INNOVATIONS DURABLES

## SOLUTIONS DURABLES

**x2** Part de solutions durables dans le portefeuille du Groupe (50% comparé à 25% en 2014)

2015\*  
33%

\* performance sans Cytec

## EASYSOFT

Une nouvelle formulation pour adoucisseur



## N Protect™

Une stabilisateur liquide pour les engrais à base d'urée permettant d'obtenir de meilleurs rendements



## PRÉPARER LE FUTUR



## POLIMOTOR 2

Prototype de moteur sans pièces métalliques permettant un gain de poids de 40 %

# CONTRIBUER PLUS LARGEMENT À LA SOCIÉTÉ

## ACTIONS SOCIÉTALES

x2

Doublment des  
collaborateurs engagés  
dans des actions pour la  
Société

2015\*  
20%



Le professeur Ben  
Feringa récompensé  
en 2015 pour ses  
travaux sur les  
moteurs moléculaires  
unidirectionnels



\* performance sans Cyttec

# SOLIDE PERFORMANCE EN 2015

## SOLVAY

Pro-forma (comme si l'acquisition avait eu lieu le 1<sup>er</sup> janvier 2015)

Chiffre d'affaires

**12,4 Md€**

REBITDA

**2 334 M€**

19 % de marge

Résultat net

**768 M€**

Free Cash Flow

**482 M€**

Dividende

**3,30 €**

Brut par action

**+3,3%\***

\* Ajusté d'un facteur de majoration de 0,9398 pour refléter la distribution des droits suite à l'augmentation de capital



**SOLVAY**

asking more from chemistry®

**Mobilisé pour  
plus de succès**

# RÉSULTATS DU PREMIER TRIMESTRE PLUS DE PROFIT, PLUS DE MARGE

Chiffre d'affaires

**2 930 M€**

**-6 %**

vs. Q1 2015

vs. 2015

**SOLVAY**

Sans Cytec

**2 490 M€**

2,646 M€ Q1 2015

**CYTEC**

**440 M€**

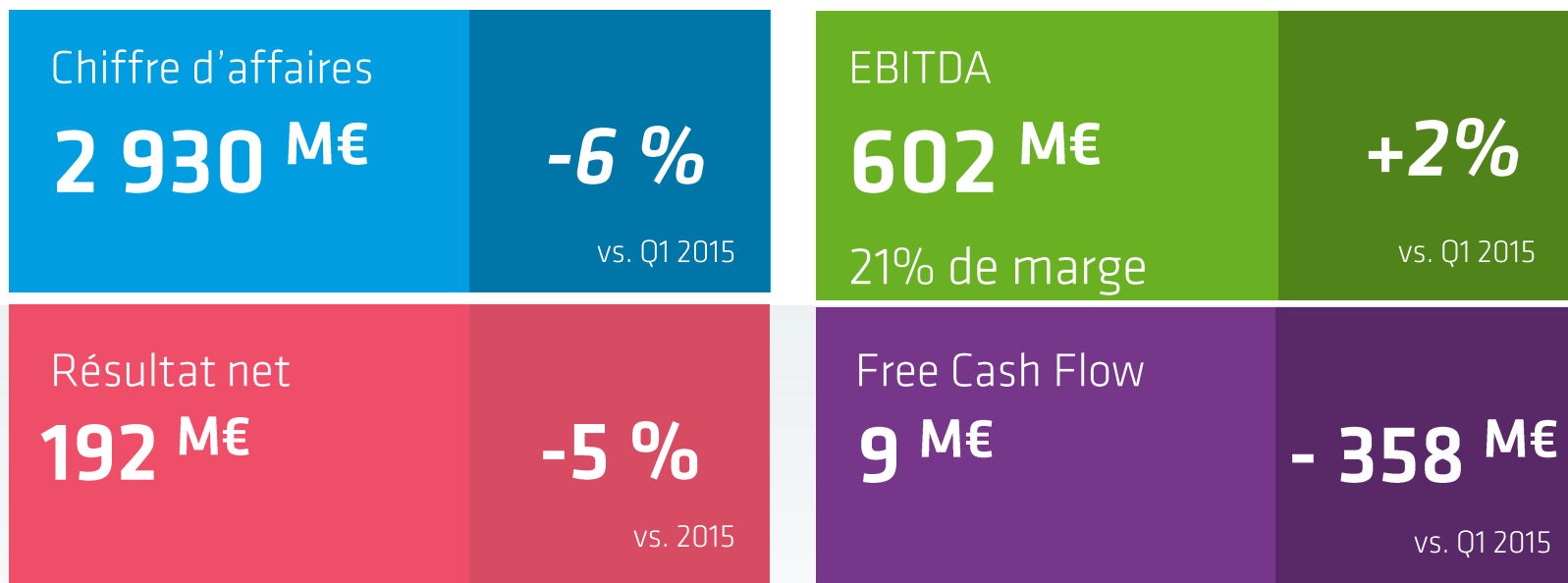
458 M€ Q1 2015

# RÉSULTATS DU PREMIER TRIMESTRE PLUS DE PROFIT, PLUS DE MARGE





# RÉSULTATS DU PREMIER TRIMESTRE PLUS DE PROFIT, PLUS DE MARGE



# NOS PRIORITÉS 2016



Intégration de Cytec, accélération de la réalisation des synergies



Transformation du portefeuille



Poursuite de l'excellence



Amélioration de la génération de cash



Croissance des volumes

**PERSPECTIVES  
2016**

**EBITDA**

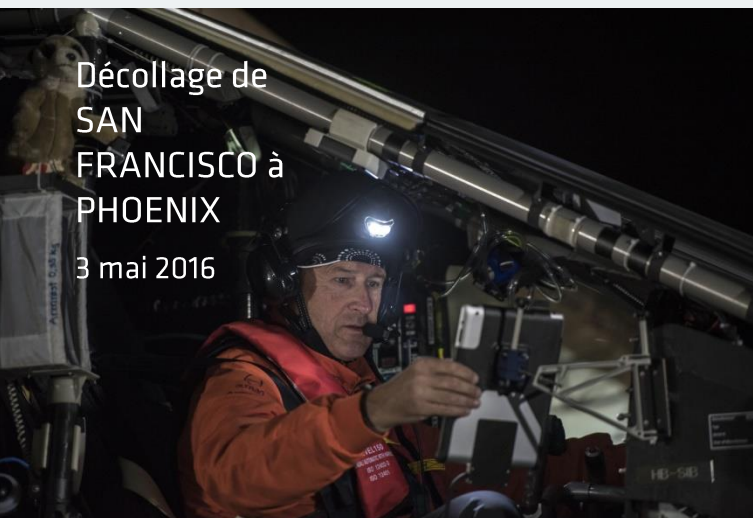
en croissance  
« high single digit »

**FREE CASH FLOW**

**> 650 M€**

# S12

## LA DERNIÈRE PARTIE DU TOUR DU MONDE DE SOLAR IMPULSE



Décollage de  
SAN  
FRANCISCO à  
PHOENIX  
3 mai 2016



SAN FRANCISCO

25 avril 2016

# S12 TOUR DU MONDE



# NOUS ÉLARGISSONS L'HORIZON



[www.solvay.com](http://www.solvay.com)



**SOLVAY**

asking more from chemistry®