



Progress beyond

# 2020 Assemblée générale des actionnaires

---

**Dr. ILHAM KADRI**

Présidente du Comité Exécutif et  
Chief Executive Officer

# Partie 1

## *Retour sur les quatre derniers trimestres*



# Nos fondations ont été renouvelées

OPERATIONNELLE

Comité exécutif simplifié et avec de nouvelles responsabilités



Evolution des rémunérations des dirigeants

Le comité exécutif décide de l'allocation du capital et des ressources

Arrêt des deux projets architecturaux en Belgique et en France

Un Free Cash Flow record de 606 M€ en 2019 (FCF aux actionnaires de Solvay des activités poursuivies)

Lancement d'un programme de réduction des coûts à hauteur de 350 M€ et réduction de valeur sur l'activité pétrole et gaz

Cession de Polyamides  
Réduction de la dette et financement des charges de retraites aux Etats-Unis, en France et au Royaume-Uni  
Plan de restructuration terminée un an à l'avance

STRATEGIQUE

T2 2019

T3 2019

T4 2019

T1 2020

Démarrage de deux nouvelles plateformes d'innovation stratégiques: les batteries et les composites thermoplastiques

Stratégie **G.R.O.W**  
Première journée citoyenne globale  
Ouverture de centres R&I sur les composites thermoplastiques à Bruxelles et à Alpharetta  
Centre R&I à Shanghai

Raison d'être de Solvay et One Planet  
Nouveau code d'intégrité  
Gestion active de la crise liée au COVID-19  
Fonds de Solidarité

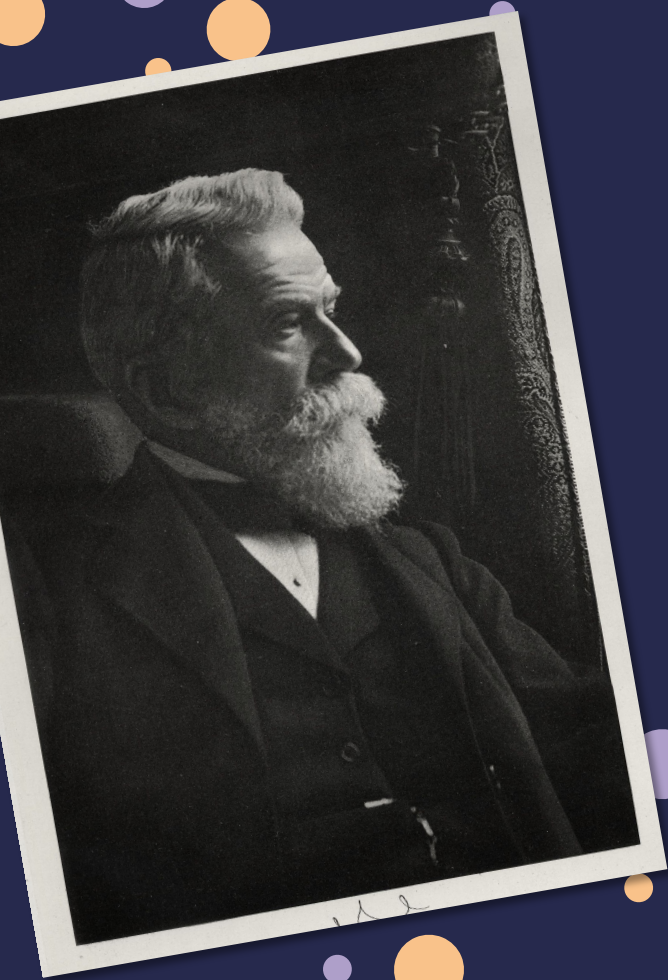


# Partie 2

## *Notre "raison d'être"*







“Grâce à la  
**Science** nous  
contribuerons  
au **Progrès** de  
l’Humanité”



Notre "raison d'être"

---

**Nous créons des liens  
entre les personnes, les  
idées et les éléments  
afin de réinventer le  
PROGRÈS**

Notre vision

---

**Une création de valeur  
durable pour tous**



# G.R.O.W. Trois nouveaux SEGMENTS

**G**



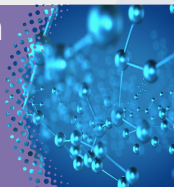
Accélérer la Croissance (G)  
**MATERIALS**



**R**



Maintenir une solide génération  
de Cash (R)  
**CHEMICALS**



**O**



Optimiser la rentabilité  
**SOLUTIONS**



**W**



Gagner (W)  
**SOLVAY ONE**



Électrification  
**>€25Md**



Allègement  
**>€10Md**



Efficacité des  
ressources  
**>€50Md**



Soins  
aux personnes  
**>€10Md**



IoT/  
Digitalisation  
**>€50Md**



Solutions respectueuses  
de l'environnement  
**>€10Md**

- Méga-tendances
- Taille totale des marchés adressables >€150Md



# Nouveaux mandats stratégiques différenciés

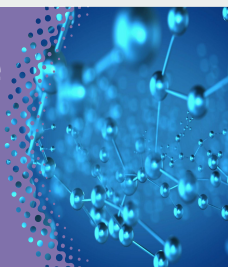
Accélérer la croissance

**MATERIALS**



Maintenir une solide génération de Cash

**CHEMICALS**



Optimiser la rentabilité

**SOLUTIONS**



**35%**  
Chiffre d'affaires

**~28%**  
Marge d'EBITDA

#1  
**pure-play**  
dans les matériaux avancés

**67%**  
Ratio de conversion en cash

**3,5%**  
Effort R&I

**38%**  
Chiffre d'affaires

**~27%**  
Marge d'EBITDA

#1  
en matière de **conversion en cash**

**79%**  
Ratio de conversion en cash

**1%**  
Effort R&I

**27%**  
Chiffre d'affaires

**~17%**  
Marge d'EBITDA

**Générer de la valeur**

**68%**  
Ratio de conversion en cash

**3,3%**  
Effort R&I

Données 2019



**Objectifs financiers 2020-2024**

Croissance EBITDA  
Ratio de conversion FCF  
ROCE  
Réduction des coûts

Mid-single digit / moyenne annuelle  
Au-delà de 30%  
Au-delà de 11%  
Au-delà de 350 millions d'€





## CLIMAT



## RESSOURCES



## QUALITÉ DE VIE



# SOLVAY ONE PLANET



MSCI ESG  
AAA  
(échelle AAA-CCC)

SUSTAINALYTICS  
#2 sur 42

FTSE4GOOD  
92<sup>e</sup> centile

WBCSD  
Top 10

”

*La science et la recherche jouent un rôle important pour relever les défis mondiaux en matière d'environnement et de santé et je suis particulièrement heureux que Solvay ouvre la voie.*

**Bertrand Piccard,**  
Président de la Fondation Solar Impulse

”

*Avec le lancement de son plan Solvay One Planet, la société envoie un signal fort à l'industrie chimique et à sa chaîne de valeur que l'économie circulaire est en marche - et que Solvay aspire à montrer la voie.*

**Ellen MacArthur,**  
Fondatrice de la Fondation  
Ellen MacArthur



# Nos Objectifs durables d'ici à 2030



## CLIMAT

Aligner les émissions de **gaz à effet de serre** sur l'accord de Paris

Sortie du **charbon**

Réduire la pression négative sur la **biodiversité**



## RESSOURCES

Accroître le chiffre d'affaires des **solutions durables**

Accroître l'effort en matière **d'économie circulaire**

Réduire les **déchets industriels** non récupérables

Réduire l'utilisation **d'eau douce**



## QUALITE DE VIE

Priorité à la **Sécurité**

Approfondir **l'Inclusion & la Diversité**

Étendre le congé de maternité aux **coparents**

Réduire de **26% (-2%/par an)**

Atteindre **100%**

Réduction de **30%**

Atteindre **65%** contre 50%

Atteindre **15%** contre 7%

Réduction de **30%**

Réduction de **25%**

Politique de **"zéro accident"**

Parité **d'ici à 2025** contre 24%  
% de femmes, cadres intermédiaires et supérieurs

**16 semaines en 2021**

Année de référence 2018



# Partie 3

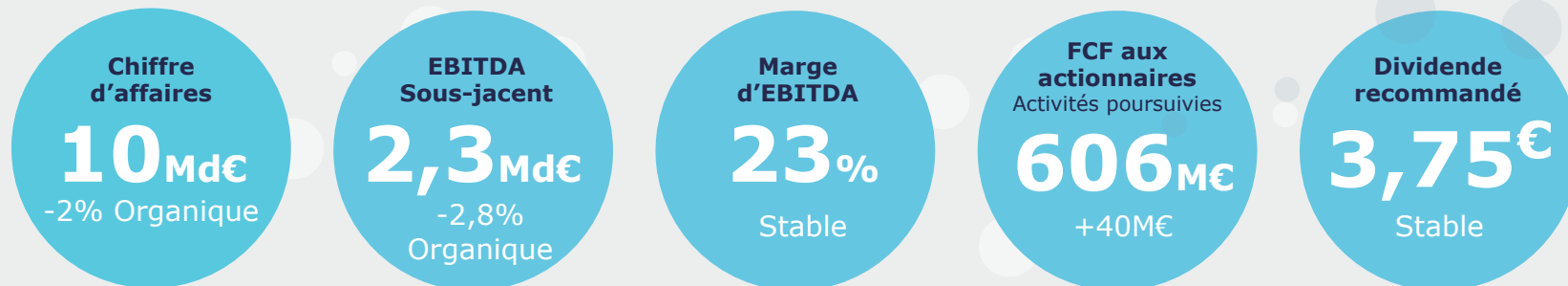
## *Performance 2019*



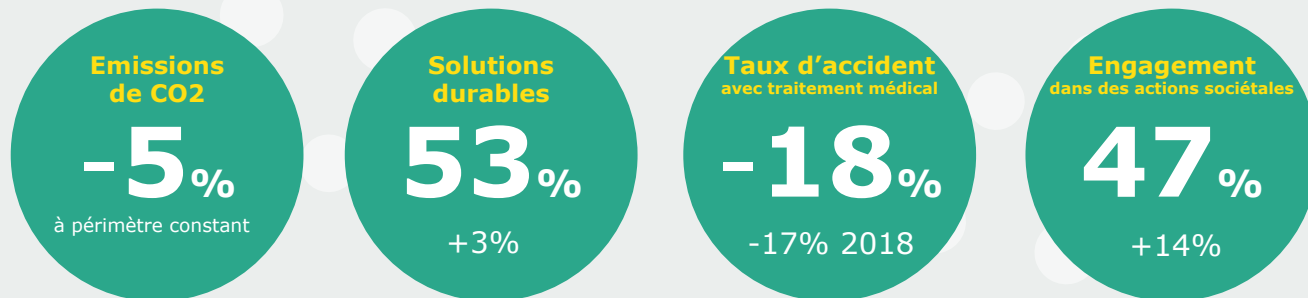


# 2019: l'année de la résilience

Nous avons délivré au regard de nos objectifs financiers



... et avons dépassé nos objectifs en matière de développement durable





# Partie 4

## *Performances T1 2020*



# Notre solide performance s'est poursuivie au T1 2020

Chiffre d'affaires

**2,5 Md€**

-4%

FCF aux actionnaires  
activités poursuivies

**202 M€**

+293 M€

Profit de la période  
sous-jacent  
de la période  
des activités poursuivies

**226 M€**

+4,6%

**Objectifs  
2020  
suspendus**



Impact du  
Coronavirus  
sur l'EBITDA

**-20 M€**

EBITDA  
Sous-jacent

**569 M€**

Stable

Marge  
d'EBITDA

**23%**

+0,8pt

Cession de  
Polyamides

**1,25 Md€**

reçus  
fin janvier

Dans les 3 meilleurs  
parmi les concurrents



# Nous renforçons notre solidité financière

## Dette

### Dette nette

sous-jacente  
**-700M€**  
depuis déc. 2019

**Prochaine échéance:**  
obligation hybride  
**500M€**  
En juin 2021

Risque de  
refinancement  
faible

## Pension

**+460M€**

pour le  
financement des  
retraites

**Décassement**  
de **-60M€** en  
**2020**

## Liquidités

**4Md€**

Refinancement/  
Décassement  
faibles

## Investment Grade

**S&P**

BBB

Perspectives stables  
depuis 2018

**Moody's**

Baa2

Perspectives négatives  
depuis le 23 avril 2020



# Partie 5

---

## *Nos réponses au COVID-19*



# Protéger les personnes

- Mesures barrière en place
- Contrôles de température
- Télétravail obligatoire dès que possible
- Protocoles de désinfection
- Éducation à la santé et à l'hygiène

- 8 employés infectés à ce jour
- 147 employés en quarantaine
- Déconfinement repoussé au **1er juillet** au plus tôt

Au 8 mai 2020



Personnes



# Des LIENS avec nos EMPLOYÉS...

## ❖ Soutien RH

- Jusqu'à un mois de salaire de base brut si l'employé est en congé de maladie en raison du COVID-19
- Maintien de l'assurance santé des employés
- 70% du salaire de base mensuel brut jusqu'à trois mois pendant la période d'arrêt temporaire de l'activité

## ❖ Restons connectés

Sessions hebdomadaires de Questions/Réponses avec Ilham Kadri, vidéos sur les liens créés avec nos clients, #ThankyouFriday, #OneteamOnePurpose, Webcast on mindfulness, #ConnectedCoffee ...



# ...Des LIENS avec les COMMUNAUTÉS...

Personnes



Masques



350 000



114 000

Équipements  
de protection  
personnel



1 000 000

Bouteilles de  
désinfectant  
pour les  
mains



700 000 L

H<sub>2</sub>O<sub>2</sub> solutions de  
nettoyage désinfectantes

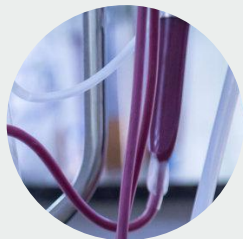


6 700

Matériaux pour  
écrans faciaux  
réutilisables

# ...et des LIENS avec nos CLIENTS

Continuité  
d'activité



**UDEL®**

*Polymère pour membranes  
d'hémodialyse*



**RADEL™**

*Écrans de protection faciaux  
contre le COVID-19*



**CYCOM® prepreg**

*Film de protection des  
surfaces contre des impacts*



**Solvay inside®**

*Matériaux pour kit de test et  
vaccin pour COVID-19*



**Solvay inside®**

*Matériaux pour sirop pour la toux*



**Hyflon®  
& Ryton®**

*Produits pour lissage  
des cheveux*



**Fomblin®  
PFPE**

*Écrans OLED flexibles de  
nouvelle génération*



**Interlox®  
PicoPlus**

*Haut degré de pureté dans la  
fabrication de matériaux  
électroniques*



**Solvay  
inside®**

*Destinés aux  
équipements  
électroniques*



**Polycare®SPLIT  
Therapy**

*Formulations  
de réparation*



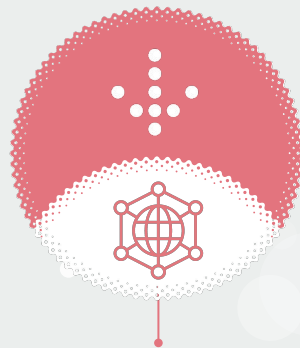


# LEÇONS tirées du COVID-19

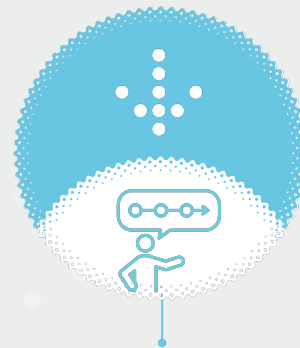
Continuité  
d'activité



Nous sommes  
"essentiels"



Nous tirons parti de  
notre **présence et  
expérience  
mondiales**



Nous sommes agiles  
grâce à notre  
**équipe de crise**



Nous nous adaptons à  
la **nouvelle  
normalité**

# Temps exceptionnels, mesures exceptionnelles

## Mise en place de plans pour réduire les niveaux d'activité

Continuité  
d'activité



### Aligner nos taux de production aux niveaux des carnets de commandes

- Fermeture temporaire de près de 10% de nos sites dans le monde
- Réduction des coûts de production unitaires

### Aligner notre activité aux niveaux de service

- Environ 5 000 employés en arrêt de travail temporaire au 4 mai

### Aligner nos investissements aux niveaux de la demande

- Réduction de 250M€ en 2020
- 40% des investissements destinés au soutien de la croissance et de l'innovation



*Examens réguliers de nos activités de production afin de s'adapter aux changements structurels des besoins de l'industrie*



# Partie 6

## *Fonds de Solidarité Solvay*



# Fonds de Solidarité Solvay

Les donations dépassent 15 millions d'€

## Soutenu fortement par

- Le Président et les Administrateurs
- Les cadres dirigeants
- Les employées
- Les actionnaires, y compris Solvac

### Les donations soutiennent les employés

et les personnes à leur charge qui feraient face à des difficultés financières liées à la crise du COVID-19

**Critère:** gravité des difficultés, situation familiale,...

Fonds hébergé par la **Fondation Roi Baudouin**

”

Quel **merveilleux exemple de leadership, de vision et de capitalisme responsable**. Chapeau!

BNP PARIBAS FORTIS

”

Solvay montre que nous sommes unis. **Nous restons ensemble dans les bons et les mauvais moments**. Cela nous rend uniques. Je suis fier de travailler pour cette société.

EWG - LEADER

”

C'est une **approche cohérente et socialement responsable** au regard des pressions sociales croissantes en Europe ainsi que les préoccupations croissantes quant à la solidité financière des entreprises.

DEUTSCHE BANK

”

Programme impressionnant chez Solvay. **Montrer l'exemple**.

ENGIE



# Partie 7

## *Investir chez Solvay*



# Pourquoi investir?



Un potentiel de croissance alimenté par les mégatendances

.....



Empreinte mondiale, diversité des produits et marchés financiers, avec des infrastructures robustes

.....



Résilience avérée durant les crises



Partenariats avec nos clients afin de stimuler l'innovation

.....



Leadership

.....



Ambitions ESG fortes au travers de Solvay ONE Planet

## Des talents avec des valeurs



Passion pour la performance

.....

Unité,  
pas Uniformité



Responsabilité réfléchie



# Ressortir plus FORT en un Groupe UNI





Progress beyond

