



**SOLVAY**

asking more from chemistry®

**Jean-Pierre Clamadieu**

Président du Comité Exécutif  
& CEO

**MORE  
FUTURE**



**SOLVAY**

asking more from chemistry®

**MORE**  
**FUTURE**

# CRÉER UN FUTUR AVEC PLUS DE POTENTIEL

## NOTRE AMBITION

- ÊTRE UN GROUPE DE CHIMIE À HAUTE VALEUR AJOUTÉE
- CONSTRUIRE UN NOUVEAU MODÈLE DE CHIMIE DURABLE RÉPONDANT AUX GRANDS ENJEUX SOCIÉTAUX

# UNE ÉTAPE IMPORTANTE DANS NOTRE TRANSFORMATION

- ✓ Accélération de la transformation du portefeuille
- ✓ Intégration réussie de Cytec



Formulated Resins

Composés polyoléfinés réticulables



global

durable

spécialité

résilient

innovation



(1) Cession devrait être finalisée :  
milieu année 2017

# UN FOURNISSEUR DE SOLUTIONS À HAUTE VALEUR AJOUTÉE



## ADVANCED MATERIALS

- Matériaux de haute performance
- Solutions pour une mobilité durable :  
(allègement, CO<sub>2</sub> et efficacité énergétique)



## ADVANCED FORMULATIONS

- Expertise en chimie de surface
- Optimisation de rendement
- Réduction des impacts environnementaux



## PERFORMANCE CHEMICALS & FUNCTIONAL POLYMERS

- Leadership dans les produits intermédiaires (économie d'échelle et technologie)
- Développement de solutions industrielles et innovantes pour maîtriser les coûts

→ Des positions de leaders mondiaux dans la plupart de nos activités

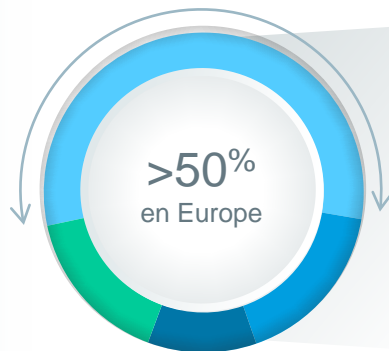
# UN PROFIL PLUS DIVERSIFIÉ

## GÉOGRAPHIES

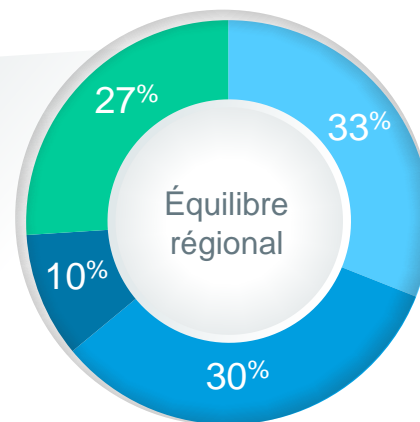
Europe  
Asie & reste du monde  
Amérique latine  
Amérique du nord

## MARCHÉS

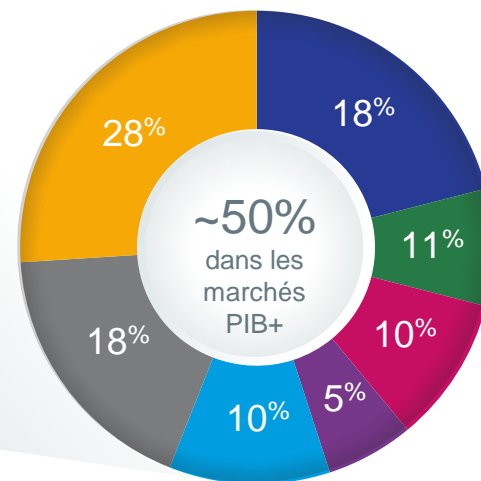
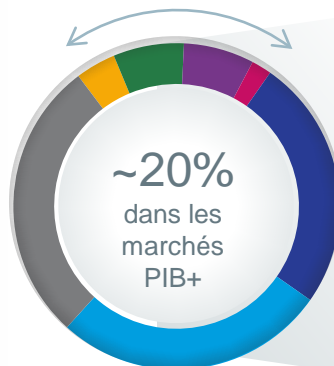
Automobile & aéronautique  
Ressources & environnement  
Electrique & électronique  
Agroalimentaire & agriculture  
Bien de consommation & santé  
Bâtiment & construction  
Applications industrielles



Chiffres d'affaires 2010  
6,5 Md €

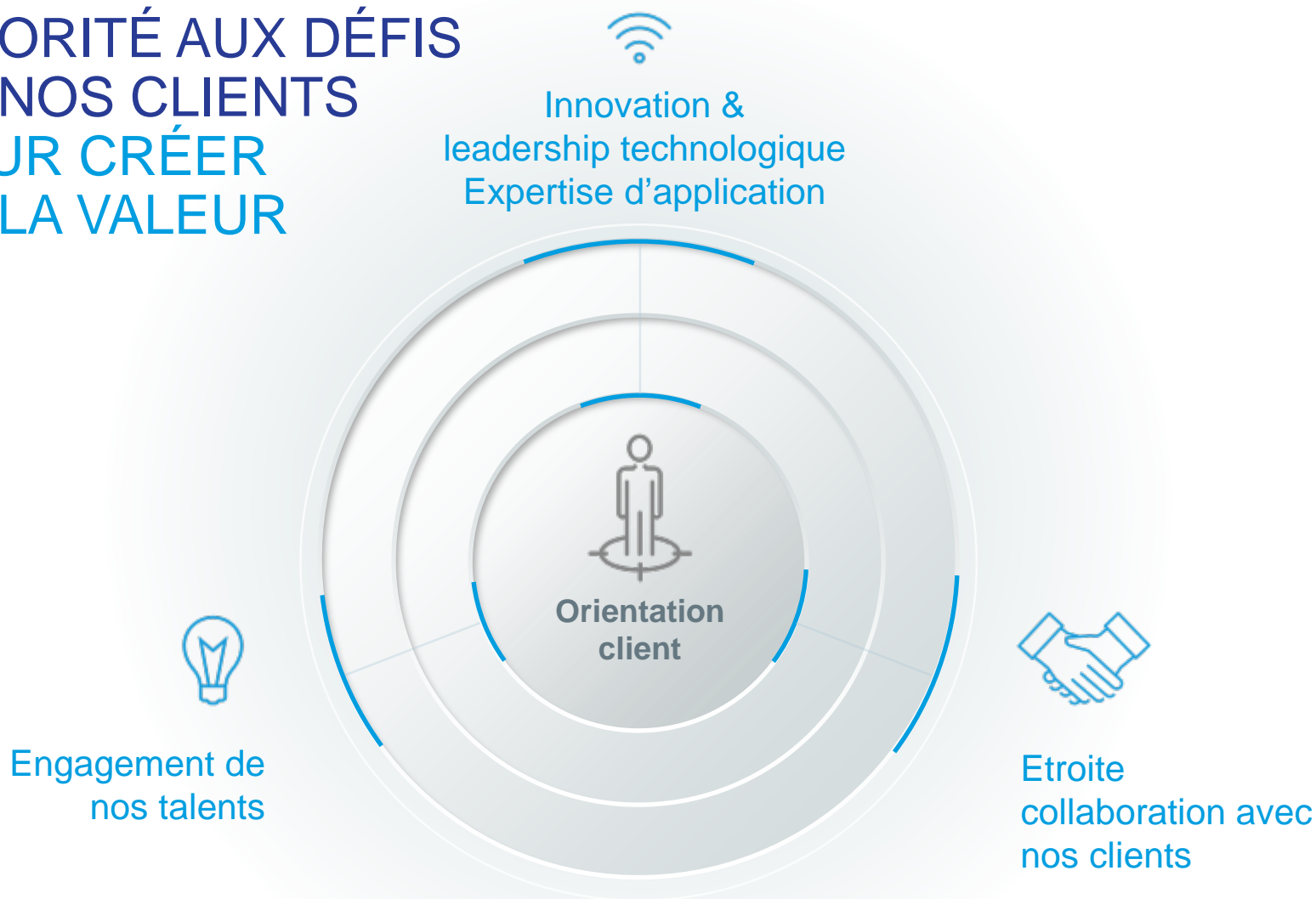


Chiffre d'affaires 2016  
10,9 Md €

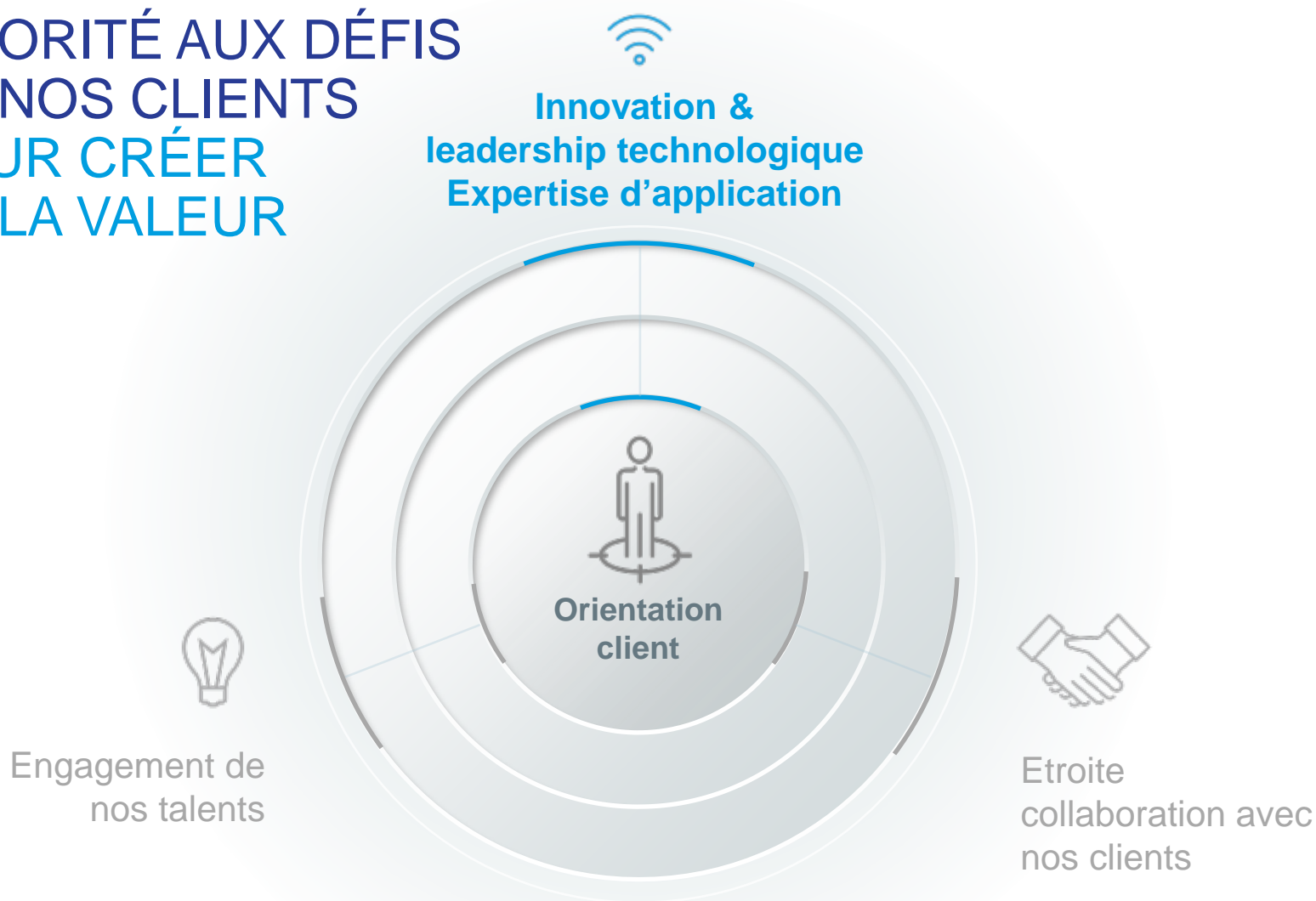




# PRIORITÉ AUX DÉFIS DE NOS CLIENTS POUR CRÉER DE LA VALEUR



# PRIORITÉ AUX DÉFIS DE NOS CLIENTS POUR CRÉER DE LA VALEUR





# INNOVATION & LEADERSHIP TECHNOLOGIQUE

## EXPERTISE D'APPLICATION

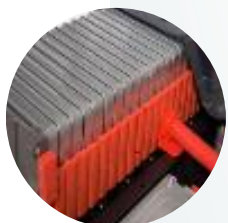
### MOBILITÉ DURABLE



Nouvelle gamme de silices pour une performance améliorée des pneumatiques  
**Premium SW**



Résine pré-imprégnée thermodurcissable pour des applications automobiles  
**Solvalite™ 730**

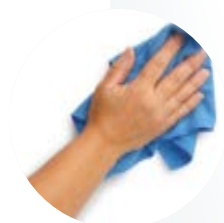


Séparateur de batterie  
Solutions de liant  
**Solef® PVDF**  
**Batteries Li-Ion**  
**Haute tension**

### QUALITÉ DE VIE



Nouvelle génération de polymères et dérivés du guar  
**Hair Care platform**



Désinfectant aux propriétés biocides de longue durée  
**Actizone**  
**Nettoyage de surface**



Traitement des semences pour une meilleure croissance  
**GSB®**  
**Croissance des semences**

### EXTRACTION MINIÈRE



#### Extraction du lithium

- rapidité et efficacité du processus
- réduction des coûts d'extraction



#### Technologie pour la substitution du NaSH

- profil environnemental amélioré pour nos clients
- sécurité renforcée

# UNE INNOVATION PLUS RAPIDE POUR PLUS DE CROISSANCE

# 6



## PLATEFORMES DE CROISSANCE

Nouveaux matériaux  
supramoléculaires



*Composites thermoplastiques*

Modification des  
propriétés de surface



*Revêtements anti-salissure*

Formulations hybrides  
électro-active



*Capteurs*

Biomolécules  
fonctionnalisées



*Tensioactifs plus efficaces*

Chimie  
des sulfites



*Nouvelle génération de batterie*

Procédés de  
rupture



*Nouveaux procédés de fabrication*



## 21

Centres R&I

## 350 m €

Efforts R&I

## 240

Brevets déposés

## 2340

Collaborateurs R&I

## 80 m €

Investis dans des fonds et  
des start-ups

## >100

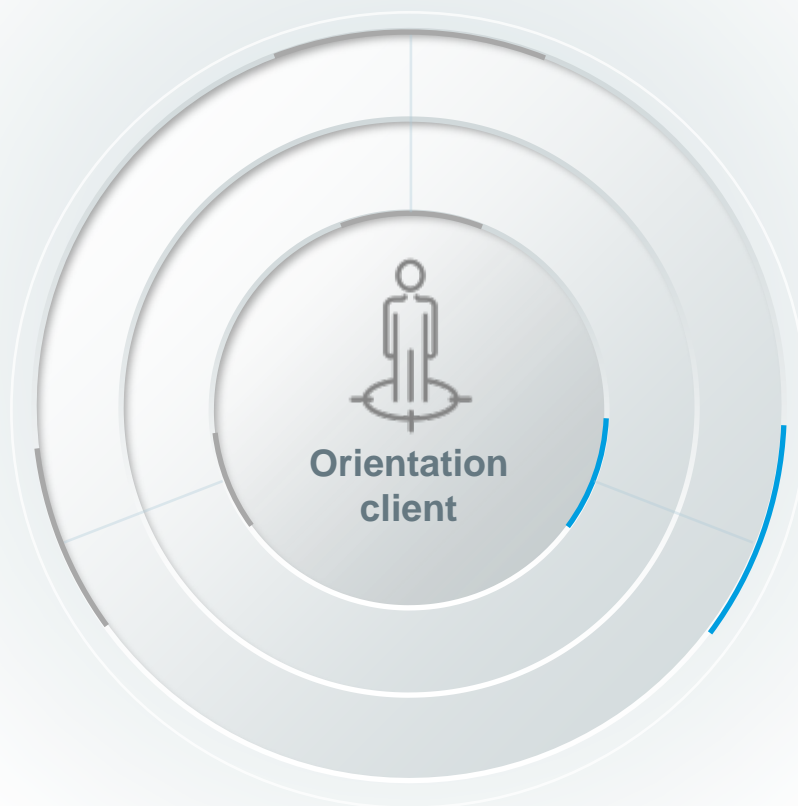
Projets collaboratifs

# PRIORITÉ AUX DÉFIS DE NOS CLIENTS POUR CRÉER DE LA VALEUR

Engagement de  
nos talents



Innovation &  
leadership technologique  
Expertise d'application



**Etroite  
collaboration  
avec nos clients**

# ÉTABLIR DES PARTENARIATS AVEC DES CLIENTS STRATÉGIQUES



# PRIORITÉ AUX DÉFIS DE NOS CLIENTS POUR CRÉER DE LA VALEUR



**Engagement  
de nos talents**



Innovation &  
leadership technologique  
Expertise d'application



**Etroite  
collaboration avec  
nos clients**

# UN MODÈLE ENTREPRENEURIAL

## SOLVAY DENTAL 360™

une solution complète de matériaux  
innovants pour prothèses dentaires  
partielles

- ✓ Sans métal
- ✓ Biocompatible
- ✓ Aspect naturel
- ✓ 60% plus léger que les prothèses dentaires partielles métalliques
- ✓ **Workflow numérique** facilitant le travail des laboratoires dentaires et des dentistes

Disque Dentivera™ à base de Ultaire™ AKP



Prothèses partielles amovibles (PPA)





# DES TALENTS ENGAGÉS POUR DÉVELOPPER LES TECHNOLOGIES DE DEMAIN

## Acquisition et développement des talents

*Talent Days* : développer nos collaborateurs et favoriser le networking pour encourager la mobilité

*International Management Seminar* : renforcer une culture collaborative

## Diversité et intégration

- D'ici 2020
- 20% des postes de cadres dirigeants occupés par des femmes
  - Doubler le nombre de cadres supérieurs des Amériques et d'Asie

## Notre engagement en matière de protection et de dialogue social

- ✓ Lancement de l'initiative **SOLVAY Cares**  
*Une couverture sociale minimale pour l'ensemble des collaborateurs à travers le monde*
- ✓ Renouvellement de l'accord cadre mondial sur la responsabilité sociale avec **IndustriALL Global Union**





# NOS RÉALISATIONS EN 2016

# NOS ENGAGEMENTS DURABLES

## PILIERS FONDAMENTAUX DE NOTRE STRATÉGIE



23%

DU PERSONNEL ENGAGÉ DANS DES ACTIONS SOCIÉTALES\*

Objectif 2025 : **atteindre 40%**



PART DES SOLUTIONS DURABLES DANS LES VENTES DU GROUPE

Objectif 2025 : **atteindre 50%**

\* estimation

0,77%

RATIO DU NOMBRE D'ACCIDENTS

Objectif 2025 : **réduire de 50%**



-19%

INTENSITÉ DES ÉMISSIONS DE GAZ À EFFET DE SERRE

Objectif 2025 : **diminuer de 40%**



77%

TAUX D'ENGAGEMENT DU PERSONNEL

Objectif 2025 : **atteindre 80%**



Données 2016



# UNE PERFORMANCE SOLIDE EN 2016

CHIFFRE D'AFFAIRES NET

**10,9 Md €** / <sup>vs 2015</sup> - 4,7%

RÉSULTAT NET

**846 M €** / <sup>vs 2015</sup> +10%



Données 2016  
sous-jacentes

EBITDA

**2,3 Md €** / <sup>vs 2015</sup> +7,5%

FREE CASH FLOW

**876 M €** / <sup>vs 2015</sup> 492 M €

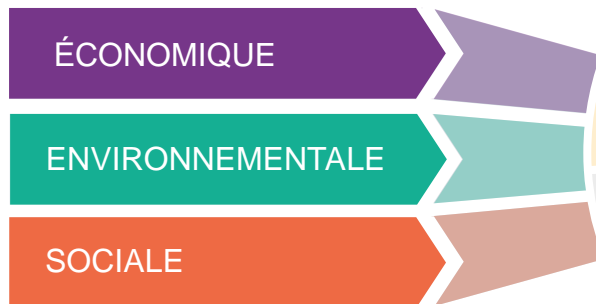
DIVIDENDE

par action

**3,45 €** / <sup>vs 2015</sup> +4,5%

# NOTRE MODÈLE DE CRÉATION DE VALEUR DURABLE

LES RESSOURCES QUE NOUS UTILISONS



LA VALEUR QUE NOUS CRÉONS



Objectif stratégique

## RESSOURCES ÉCONOMIQUES

Capitaux propres attribués à l'action Solvay

**7,5** milliards €

Investissements des activités poursuivies

**929** millions €

Dette nette sous-jacente

**6,6** milliards €

Effort R&I

**350** millions €

Inté  
de  
**5**  
Kg  
EB  
Dé  
nor  
ma  
**5**  
10

EBITDA sous-jacent

**2,3** Milliards €

CFROI  
**6,3%**

Brevets déposés  
**240**

Profit sous-jacent de la période attribué à Solvay

**846** millions €

Dividendes en 2016

**356** millions €

Ventes générées par des produits < 5 ans

**15%**

## VALEUR ÉCONOMIQUE CRÉÉE

Free cash flow

**876** millions €

Conversion en cash

**59%**

Net promoter score du Groupe

**27%**

# NOTRE MODÈLE DE CRÉATION DE VALEUR DURABLE

LES RESSOURCES QUE NOUS UTILISONS

LA VALEUR QUE NOUS CRÉONS



## RESSOURCES ÉCONOMIQUES

Capitaux propres attribués à l'action Solvay

**7,5** milliards €

Investissements des activités poursuivies

**929** millions €

Dette nette sous-jacente

**6,6** milliards €

Effort R&I

**350** millions €

EBITDA sous-jacent

**2,3** Milliards €

CFROI

**6,3%**

Brevets déposés

**240**

Profit sous-jacent de la période attribué à Solvay

**846** millions €

Dividendes en 2016

**356** millions €

Ventes générées par des produits < 5 ans

**15%**

VALEUR ÉCONOMIQUE CRÉÉE

Free cash flow

**876** millions €

Conversion en cash

**59%**

Net promoter score du Groupe

**27%**



# NOTRE MODÈLE DE CRÉATION DE VALEUR DURABLE

LES RESSOURCES QUE NOUS UTILISONS

LA VALEUR QUE NOUS CRÉONS



## RESSOURCES ENVIRONNEMENTALES

Consommation d'énergie

**138**  
pétajoules

Apport d'eau total

**580**  
millions m<sup>3</sup>

Eau souterraine

**165**  
millions m<sup>3</sup>

Intensité des émissions de gaz à effet de serre

**5,86**

Kg CO<sub>2</sub> eq. par € EBITDA



Solutions durables (SPM)

**43%**

Du chiffre d'affaires



Déchets dangereux non-traités de manière durable

**50,30**

1 000 tonnes

Oxydes d'azote

**11,10**

1 000 tonnes

## VALEUR ENVIRONNEMENTALE CRÉÉE

Oxydes de soufre

**5,40**

1 000 tonnes

Composés organiques volatils non méthaniques

**4,97**

1 000 tonnes

# NOTRE MODÈLE DE CRÉATION DE VALEUR DURABLE

LES RESSOURCES QUE NOUS UTILISONS



LA VALEUR QUE NOUS CRÉONS



Objectif stratégique

## RESSOURCES SOCIALES

**27 000**  
collaborateurs

**23%**  
de femmes

**9%**  
de collaborateurs R&I

## VALEUR SOCIALE CRÉÉE

Accidents du travail sur les sites du Groupe

**0,77**

par millions d'heures de travail

Indice d'engagement des collaborateurs

**77%**

Salariés impliqués dans des actions sociétales

**23%**

Impôts payés sur le revenu

**212 €** million

# DES SUCCÈS À VENIR



# TRÈS BON DÉBUT D'ANNÉE 2017

## CHIFFRES D'AFFAIRES

**2,97 Md** / <sup>vs T1 2016</sup>  
**+9,7 %**

## RÉSULTAT NET

**256 M €** / <sup>vs T1 2016</sup>  
**+33 %**

## EBITDA

**616 M €** / <sup>vs T1 2016</sup>  
**+12 %**  
Marge d'EBITDA : 21%

## FREE CASH FLOW

**164 M €** / <sup>vs T1 2016</sup>  
**€ 9 M**



Données 2017  
sous-jacentes

# PRIORITÉS ET PERSPECTIVES 2017



**Croissance d'EBITDA**  
"mid-single digit"



**Free cash flow**  
> 800 millions €  
*(hors activités cédées ou en  
cours de cession)*



**Poursuite de  
l'amélioration du  
portefeuille**



**Créer de la valeur  
pour nos  
actionnaires**