

SOLVAY CAMPUS CREATIEVE CONNECTIES

SAMENWERKEN / INNOVEREN / IDENTITEIT / WELZIJN

INNOVATIES IN CHEMIE EN GEAVANCEERDE MATERIALEN

VISIE

SOLVAY TRANSFORMEREN

Sinds het begin van de 21ste eeuw is het tempo waarin de wereld verandert, aanzienlijk versneld. Nieuwe materialen en technologieën zorgen voor een omslag in maatschappelijke processen. Voor Solvay zijn deze wetenschappelijke en technologische ontwikkelingen de aandrijvers van de recente radicale transformatie van haar bedrijfsportefeuille.

Als een pionier in de wetenschappen, heeft Solvay zich tijdens haar 155-jarige bestaan steeds weten aan te passen, maar voerde tussen 2012 en 2018 het tempo van verandering op. Strategische transacties (ongeveer 50, waarvan overnames van bedrijven, complementaire technologieën en desinvesteringen) hebben de focus van de Groep verlegd van traditionele, hoogvolume producten naar snelgroeiende, hoogwaardige geavanceerde materialen en speciale chemicaliën afgestemd op de specifieke behoeften van markten en klanten.

Deze transformatie wordt aangestuurd door een duidelijke visie voor Solvay en haar rol in de samenleving.

DE VISIE VAN SOLVAY

Innoveren, samenwerken, duurzaam handelen voor de samenleving, open en verbonden zijn met de wereld - dit is de leidraad voor Solvays transformatie en de herbestemming van de site waar de Groep sinds 1953 verschillende van haar activiteiten huisvest.

De site in Neder-over-Heembeek, ten noorden van Brussel, is verouderd - sommige gebouwen staan er zo'n 60 jaar. Er werken ongeveer 1.000 medewerkers van Solvay in meer dan 20 gebouwen op 22 hectaren. Deze spreiding belemmert samenwerking en interactie.

Het is Solvays ambitie om haar medewerkers samen te brengen in één modern gebouw op een bruisende Campus die het nieuwe Solvay etaleert en haar humanistische visie op de wetenschap weergeeft, innovatie bevordert, talent aantrekt en medewerkers trots maakt.

De site zal gewijd zijn aan hoogtechnologische innovaties in de chemie en geavanceerde materialen. Van daaruit wil Solvay zowel haar eigen onderzoek- & innovatie (O&I)-activiteiten uitbouwen, maar ook O&I activiteiten opzetten met partners om samen oplossingen te vinden voor de snel veranderende samenleving.

HOE DE ARCHITECT SOLVAYS VISIE VERTAALDE

SELECTIE VAN DE ARCHITECT

Om Solvays visie tot leven te brengen, werden architecten uitgenodigd deel te nemen aan een internationale wedstrijd. Midden 2017 werden 24 architectuurpraktijken voorgeselecteerd om daarna een shortlist over te houden van vijf teams van architecten, technische bedrijven, landschapsspecialisten, duurzaamheidsexperts en meer. De medewerkers van Solvay, waaronder de jongste professionals, konden de shortlist evalueren nog voordat de jury koos voor het winnende consortium:

- > Schmidt Hammer Lassen, een Deens architectenbureau.
- > Modulo, een Belgische architectuurpraktijk.
- > VK Architects & Engineers, een Belgische firma.

WAAROM SCHMIDT HAMMER LASSEN?

Met het winnende voorstel van Schmidt Hammer Lassen wordt de Solvay Campus veranderd in een dynamisch geheel dat de open samenwerking en gezamenlijke creatie tussen interne en externe belanghebbenden zal stimuleren.

Centraal in dit geheel is het nieuwe hoofdgebouw, met daarin Solvays hoofdzetel, bedrijfseenheden, laboratoria en O&I-werkplaatsen. Deze open, lichte en gastvrije structuur zal Solvay-medewerkers bijeenbrengen in één gebouw waar labs en kantoren naast elkaar liggen en zo communicatie, samenwerking en innovatie stimuleren.

Een zone in het zuidoostelijke deel van de Campus is bestemd voor de huisvesting van bedrijven van buitenaf, startups, onderzoekscentra en universiteiten.

Enkele van de belangrijkste redenen waarom Solvay voor dit team heeft gekozen zijn:

- > De visie voor een levendige, groene omgeving, en voor het hoofdgebouw.
- > De uiterst hoogwaardige duurzaamheidsreferenties om aan de vereisten voor BREEAM-certificering (Building Research Establishment Environmental Assessment Method) te kunnen voldoen.
- > Het ontwerp van werkplaatsen en gemeenschappelijke ruimtes die communicatie, samenwerking, flexibiliteit en Solvays nieuwe manier van werken vergemakkelijken.
- > Snellere innovatie, met twee verdiepingen in het hoofdgebouw bestemd voor O&I.
- > Een ruimte die het welzijn en de balans tussen werk en privé bevordert.



EÉN BEDRIJF

EÉN CAMPUS

EÉN GEBOUW

WAT DE ARCHITECT ZEGT

Schmidt Hammer Lassen beschrijft zijn visie voor de nieuwe Solvay-Campus en het gebouw:

“Vanaf het begin waren duurzaamheid en veerkracht twee belangrijke drijfveren voor ons ontwerp van Solvays nieuwe hoofdkantoor. De herpositionering van de Groep samen met het welzijn van de medewerkers stonden centraal. Al snel werd duidelijk dat met het creëren van één compacte structuur met één gemeenschappelijke ingang in het grote atrium, iedereen zou kunnen genieten van de unieke ervaring van het gebouw. Solvays toewijding aan duurzame oplossingen komt duidelijk naar voren in ons ontwerp van een koolstofneutraal en bijna-energieneutraal gebouw en groene Campus. Solvay wilde een gastvrij, innovatief en duurzaam hoofdkantoor dat een krachtige boodschap en kernwaarden uitstraalt. Dit hebben wij vertaald in één enkele visie: Eén bedrijf. Eén Campus. Eén gebouw.”

HOOGTEPUNTEN

Bij aankomst op de groene Campus, zullen medewerkers en bezoekers het nieuwe elan van de plek meteen ervaren. Groene ruimtes en het grote plein zullen hen leiden naar de glazen, open en uitnodigende inkomsthal, met daarnaast het café en het Solvay Experience Center.

Binnenin het gebouw kunnen medewerkers elkaar ontmoeten, werken en ontspannen in een indrukwekkend atrium, dat baadt in daglicht. Van laboratoria tot werkplaatsen, van vergaderzalen tot kantoorruimtes - de visuele verbindingen in het hele complex werken in synergie en in harmonie met elkaar. Informele werkplekken, zoals de grote sociale trap langs het atrium en de rustgevende groene patio, zullen nieuwe manieren van werken en samenwerken stimuleren.

De eerste twee verdiepingen huisvesten de laboratoria en werkplaatsen, terwijl de kantoren de bovenste verdiepingen zullen innemen. Daartussen is het Meeting Center waar medewerkers, bezoekers en klanten verwelkomd worden met zicht op de groene omgeving vanaf grote 360°-terrassen.

De niveaoverschuivingen en de terrassen geven het gebouw een dynamische indruk. Het open, transparante ontwerp zal fungeren als een baken op de Campus.

OVER SCHMIDT HAMMER LASSEN ARCHITECTS

Schmidt Hammer Lassen Architects - onderdeel van Perkins + Will - is met meer dan 30 jaar ervaring en meer dan 100 nationale en internationale prijzen één van de bekendste en meest bekroonde architectuurpraktijken in Scandinavië.

Voor meer informatie, ga naar www.shl.dk.

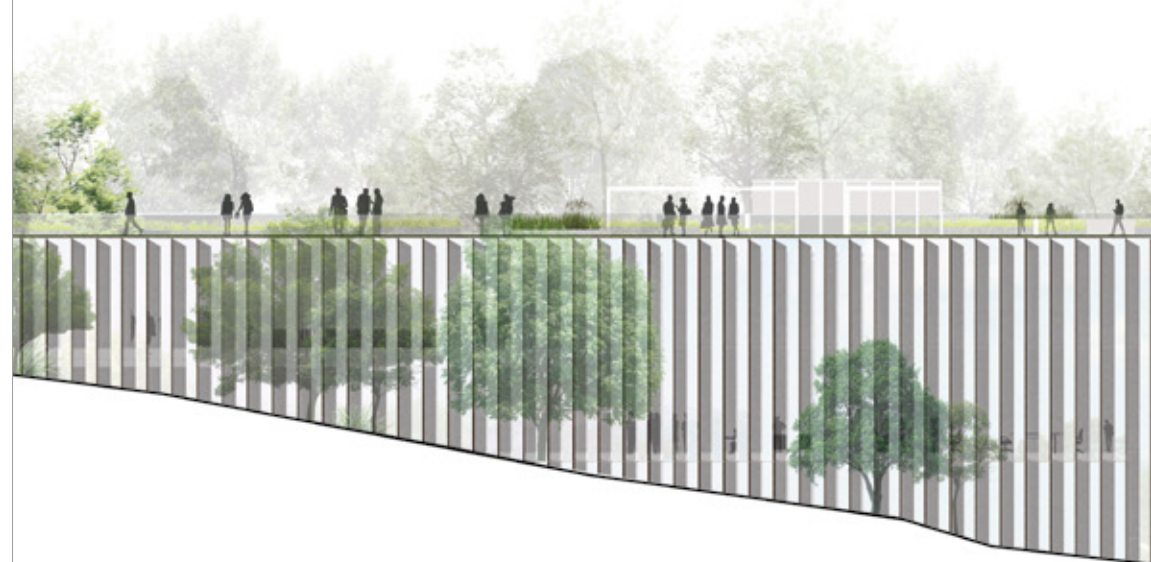
ESPLANADE / UITNODIGENDE PLAZA

De Esplanade is een “stedelijk tapijt” dat bezoekers verwelkomt. Vergeleken met de zachtere, vloeiendere landschapszones op de Campus heeft de Esplanade een formeler en stedelijk karakter. Plantenbakken met banken, enkele bomen en kleine weerspiegelende vijvertjes, verweven de groene zones met de harde oppervlakken op een rustige en vriendelijke manier.



GROEN DAK / GEOMETRISCHE TUIN

Het nieuwe groene dak boven de werkruimtes is een fundamenteel element van de Campus met onbelemmerd uitzicht op de omgeving. Grote verzonken tuinen en dakramen zorgen voor natuurlijke daglicht in de onderliggende werkruimten en bieden toegang naar buiten.



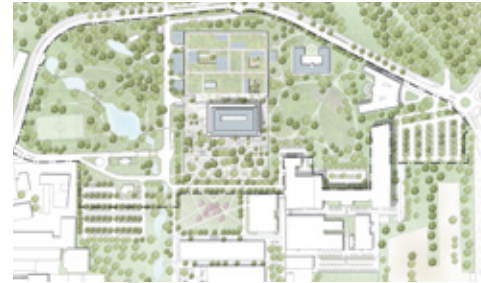
YARD / OPENLUCHT AMFITHEATER

Het op het zuiden gerichte openlucht amfitheater in de Yard ligt aan de noordkant van de Campus en verbindt het hoofdkantoor met het restaurant. Bij de vormgeving van deze ruimte werd zorgvuldig aandacht besteed aan de bescherming van de bestaande bomen en het mooie glooiende landschap.



DE VALLEI / OUDE WATERSTROOM

Aan de westkant van de inkomsthal zal het bestaande park nieuw leven worden ingeblazen. Dit gebied zal een speciale bosachtige atmosfeer hebben en de 18e-eeuwse waterstroom die verbonden is met de Zenne zal opnieuw geïntroduceerd worden. Het zal meer ruimte geven aan de natuurlijke regenwatervijvers om de biodiversiteit te stimuleren en microklimaten te creëren.



ARCHITECTUUR



TECHNISCHE RUIMTE

De bovenste verdieping van het gebouw is gewijd aan de technische ruimtes. De daken en de muurbekleding zullen worden bedekt met PV-cellen.

KANTOORRUIMTE

Het nieuwe hoofdkantoor biedt een open zicht van 360-graden op de omgeving. De vier bovenverdiepingen zullen vanaf de hele site zichtbaar zijn als een uitnodigende baken op de Campus. Het werkruimteconcept met houtbekleed interieur en de grote terrassen zullen een informelere manier van werken bevorderen, wat het welzijn van de medewerkers ten goede komt.

ONTMOETINGSRUIMTE

Het Meeting Center, dat direct uitgaat op de nieuwe Geometrische Tuin, bevindt zich op de derde verdieping. Het wordt het knooppunt dat alle afdelingen met elkaar verbindt en zo kennisuitwisseling stimuleert.

LABORATORIA / WORKSHOPS

De laboratoria en workshops op de lagere verdiepingen zullen functioneren als een gedeeld centrum voor de hele O&I-gemeenschap.

GEMEENSCHAPPELIJKE RUIMTE

Deze open en uitnodigende verdieping toont de visie, ambitie en prestaties van Solvay aan medewerkers en bezoekers.

De werkzaamheden op de site zullen naar verwachting halverwege 2019 beginnen en eind 2021 voltooid zijn.

AMBITIES

VOOR

DUURZAAMHEID

'NIEUW' SOLVAY

NIEUWE MANIEREN VAN WERKEN

Solvays klanten, in geavanceerde markten zoals de luchtvaart, de auto-industrie en smart devices, eisen een zo snel mogelijke levering van technologische innovaties, toptalent en een persoonlijke service. Om koploper te blijven in innovaties en om haar klanten het best te bedienen, moet Solvay wendbaar en flexibel zijn.

Sinds 2017 zijn medewerkers van Solvay betrokken bij een project om de Groep sneller te maken, met eenvoudigere en minder processen en kortere communicatielijnen. Dit schept meer vrijheid en stimuleert medewerkers om extern te denken en meer tijd met klanten door te brengen in het samen ontwikkelen van oplossingen.

Deze cultuur zal kunnen gedijen in het nieuwe hoofdgebouw. Dit is geen typisch kantoor, maar een vloeiende, collaboratieve ruimte waar teams en partners samen kunnen creëren en uitwisselen. Toonaangevende digitale toepassingen zullen het werkcomfort en de productiviteit verhogen.

Bovenal leidt de nieuwe opzet tot een ware onderzoeks- en innovatiegemeenschap. Solvays O&I teams zijn nu nog verspreid over de site, maar zullen samenwerken in een gedeeld centrum dat ook toegankelijk is voor bezoekers.

KOOLSTOFNEUTRAAL

Solvay heeft ambitieuze doelstellingen voor duurzame ontwikkeling met actieplannen die het gebruik van energie, grondstoffen en water optimaliseren. Solvay streeft ernaar om haar bedrijfsafval en de impact van haar productieprocessen op de lucht-, water- en bodemkwaliteit tot een minimum te beperken.

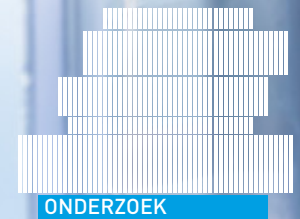
Het nieuwe slimme gebouw zal koolstofneutraal zijn, dankzij het gebruik van geothermische energie, zonnecellen (waarmee je 1,5 voetbalveld mee zou kunnen bedekken) en natuurlijke ventilatie. Regenwater zal zoveel mogelijk worden opgevangen en hergebruikt. Tal van digitale applicaties zullen bijdragen aan het slimme energiegebruik van het gebouw.

De Campus zal de milieu- en sociale waarden van Solvay uitdragen en de milieuvordelen van de site optimaal benutten. De plantenterrassen en het groene dak zijn ontworpen als een geometrische tuin. De stedelijke ruimtes zullen worden omringd door drie groene parken. De architecten zijn van plan om een 18e-eeuwse waterstroom opnieuw te introduceren zodat fauna en biodiversiteit kunnen floreren.

Solvay streeft ernaar dat de site het BREEAM certificaat "excellent" krijgt.



O&I IN DE SCHIJNWERPERS



Met het nieuwe hoofdgebouw en zijn O&I-centrum zal Solvay zich in de kijker spelen, terwijl de Campus interne en externe benaderingen van O&I zal vergemakkelijken.

In deze configuratie zal het Material Science Application Center, dat naar verwachting in 2020 opengaat, een prominente plaats krijgen vanwege het strategische belang ervan voor Solvay en voor de behoeften van de klant. Vanuit dit centrum zal het onderzoek naar thermoplastische composietmaterialen worden aangestuurd waarmee het Solvays transformatie weergeeft naar een leider in geavanceerde lichtgewicht- of metaalvervangende materialen.

Het centrum zal de samenwerking stimuleren tussen de experts van Solvay en haar klanten met digitale modellering en prototyping van onderdelen door 3D-printen; virtual engineering; geavanceerd mechanisch testen en validatie van nieuwe composietmaterialen en materialen voor speciale polymeren.

Het zal ook een incubator herbergen, een gloednieuw concept bij Solvay, om de impact van projecten met een sterk groeipotentieel te maximaliseren.

Andere aspecten van Solvays benadering van O&I zijn drie gespecialiseerde units:

- > **Analysis Group**, gericht op materiaal- en milieuwetenschap, het gebruik van polymeren en corrosie.

- > **Polymers Group**, gericht op High Barrier Polymers, die vooral worden toegepast voor voedsel- en medicijnverpakkingen.
- > **Product Development Group**, gericht op nieuwe materialen, water- en gasbehandeling en de productie en toepassing van waterstofperoxide.

OPEN INNOVATIE

Ware innovatie moet ook naar buiten kijken en groeit door samenwerking. Solvay versterkt dan ook de banden met externe onderzoeks- en innovatiepartners zoals startups, onderzoekscentra en universiteiten. Het is de ambitie om het hart te worden van een ecosysteem van O&I in de drie Benelux-landen.

Om deze mentaliteit van open samenwerking te bevorderen, zullen Solvay-teams workshops organiseren waar bezoekers en partners praktische ervaringen kunnen opdoen samen met de O&I-experts van de Groep, of enkele van Solvays nieuwste producten en diensten kunnen tonen tijdens rondleidingen.

Daarnaast zal een flexibel en modulair Art-Tech Lab informatie leveren aan externe partners en startups. Het Lab zal Solvays O&I-kennis belichten door het visualiseren van werk in ontwikkeling en het presenteren van afgewerkte producten.





MEDIARELATIES

Caroline Jacobs
+32 2 264 1530
caroline.jacobs@solvay.com

Amandine Grison
+33 1 40 75 81 49
amandine.grison@solvay.com

Solvay
Ransbeekstraat 310
B - 1120 Brussel
België
+32 (0)2 264 21 11
www.solvay.com

