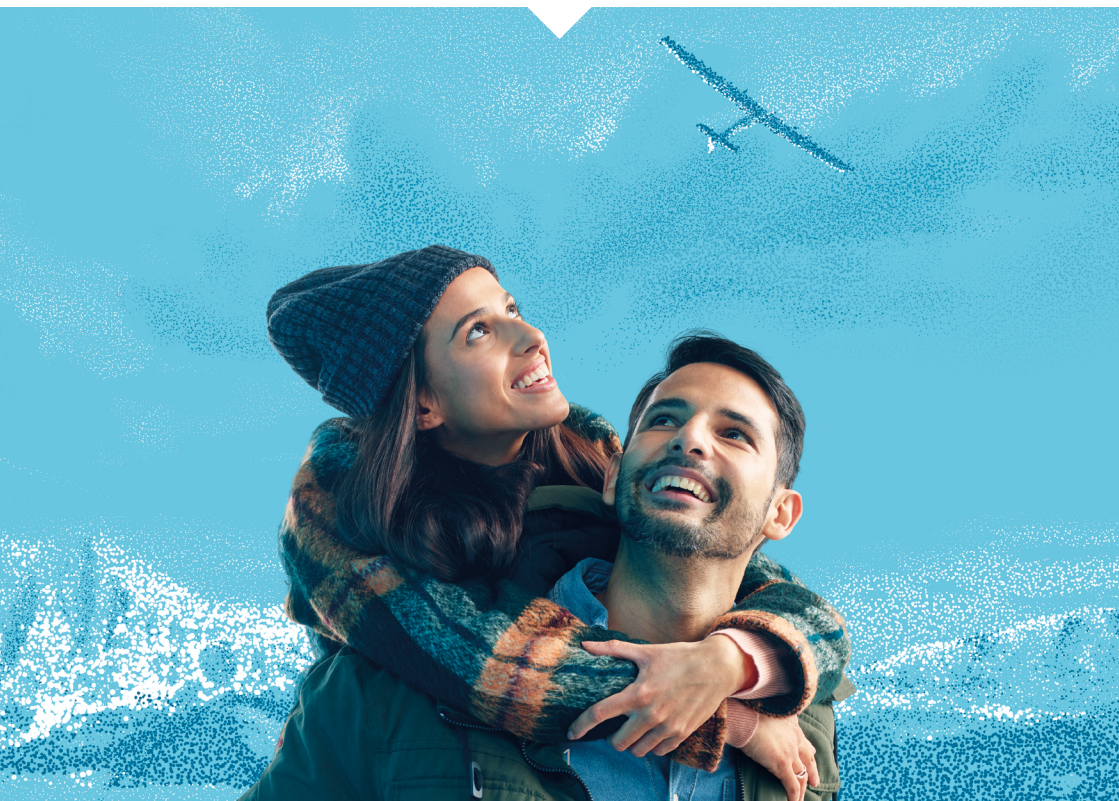


Solvay Aujourd'hui
2020



Progress
beyond



Chez Solvay...

Nous sommes bien plus que des scientifiques et des ingénieurs dans des laboratoires ; nous sommes présents autour de vous. Nous sommes dans les petits détails de la vie quotidienne ; c'est là que nos activités prennent tout leur sens. Car, pour Solvay, ce qui est inconnu, caché et invisible fait ce que nous sommes. Et à travers nos clients, nos molécules changent la vie des gens. De la voiture que vous conduisez tous les jours à vos vacances. Un coup de fil à un proche ou un retour chez soi en voiture, en sécurité : nous le rendons possible. Nous gardons votre famille au chaud et lui procurons de l'air et de l'eau purs. Nous veillons à ce qu'un sol riche en nutriments et des cultures durables puissent nourrir une population croissante. Nous sommes présents dans les petits actes de la vie quotidienne, en permettant par exemple de se laver les cheveux et d'entretenir sa maison, pour que nous soyons tous en sécurité, propres et en bonne santé. Nous fournissons aux médecins et aux infirmiers les appareils dont ils ont besoin pour sauver des vies. Avec Solvay, il existe de multiples façons d'accompagner les moments importants, petits et même miraculeux de la vie.

Chiffres clés 2019

24 100

Collaborateurs

64

Pays

10,2 Mds €

Chiffre
d'affaires net

115

Sites industriels

21

Centres
de Recherche
et Innovation
majeurs

Nos activités

Materials

35% de l'EBITDA du Groupe

Notre portefeuille unique de polymères haute performance et de technologies composites est utilisé dans les applications de mobilité durable, pour alléger les véhicules et réduire les émissions de CO₂, ainsi que dans les industries de la santé et de l'électronique.

Chemicals

38% de l'EBITDA du Groupe

Nous sommes un leader mondial des produits chimiques essentiels au quotidien. Nos intermédiaires servent dans un large éventail d'applications, dans l'agroalimentaire, la santé, les soins corporels et l'entretien de la maison, l'environnement, la construction et l'industrie.

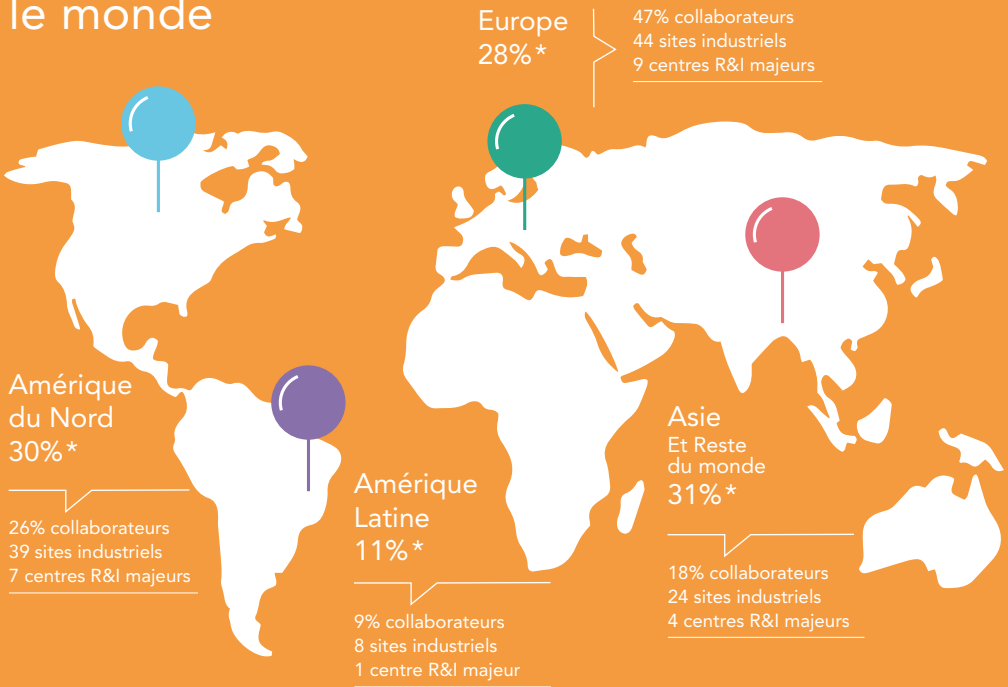
Solutions

27% de l'EBITDA du Groupe

Forts de notre expertise unique en matière de formulation et d'applications, nous offrons des solutions sur mesure, qui minimisent l'impact environnemental, aux industries de l'agroalimentaire, des biens de consommation, de l'exploitation minière et de l'électronique.

Solvay dans le monde

*du Chiffre d'affaires net du Groupe



Nos marchés

Nos technologies de pointe, nos compétences et notre expertise nous ont permis d'établir des positions solides sur des marchés à croissance rapide, sur lesquels nous sommes numéro un ou deux.



Aéronautique Automobile



Agriculture & Nutrition



Industrie



Biens de consommation



Santé



Électronique



Exploitation minière



Bâtiment



Environnement

Réinventer Solvay

L'arrivée d'Ilham Kadri au poste de CEO de Solvay a donné une nouvelle impulsion à la transformation du Groupe, afin de libérer tout son potentiel de croissance. Elle a commencé par écouter les salariés, les investisseurs et les clients à travers le monde ; leurs contributions ont jeté les fondations de notre Raison d'être et de notre Vision, et d'une redéfinition de notre stratégie. Ces avancées majeures nous rendent plus forts pour traverser la période d'incertitude accrue que nous vivons aujourd'hui.

Relier les personnes, les idées et les éléments pour réinventer le progrès

Pour définir sa Raison d'être, le Groupe a lancé une vaste consultation : plus de 13 000 salariés ont répondu à une enquête et plus de 3 000 personnes ont participé à des sessions d'échanges. Il est apparu que Solvay avait déjà une Raison d'être qui donne sens à nos efforts individuels et collectifs au quotidien : *nous créons des liens entre les personnes, les idées et les éléments pour réinventer le progrès.*

Créer des liens est au coeur de la culture de Solvay depuis sa création en 1863, lorsque l'entreprise mettait en relation les meilleurs scientifiques de son temps. Aujourd'hui encore, nous relierons les éléments pour créer des molécules qui deviennent nos produits, nous créons des liens entre nos collègues et avec nos parties prenantes. Nous connectons les personnes et les idées.

Croître ensemble

Forts de notre expérience en matière de sciences, de durabilité et d'innovation, nous avons redéfini notre stratégie, G.R.O.W.. Nos trois segments d'activités sont alignés sur des mégatendances et notre modèle opérationnel nous aide à collaborer plus efficacement, davantage centrés sur les besoins de nos clients, pour créer une valeur partagée et durable pour tous.

Nouveaux objectifs de durabilité centrés sur le climat, les ressources et la qualité de vie

Partie intégrante de notre stratégie, notre programme Solvay One Planet comprend dix nouveaux objectifs mesurables en matière de durabilité, pour améliorer notre impact dans trois domaines : le *climat* – en alignant nos émissions sur l'objectif de l'Accord de Paris et en cessant d'investir dans de nouvelles centrales charbon ; les *ressources* et la *qualité de vie*, où nous mettons la barre plus haut.

24 100 collaborateurs de Solvay au service de nos clients et communautés

La pandémie actuelle représente un défi sans précédent pour tous. En tant qu'entreprise de chimie et de matériaux, nous sommes un partenaire clé dans la chaîne logistique de nos clients ; beaucoup de nos produits servent dans des applications essentielles à la santé, l'alimentation, l'hygiène et à d'autres domaines du quotidien.

Nous nous sommes rapidement adaptés pour répondre aux besoins. Nos 24 100 collègues dans le monde font leur maximum pour aider nos clients et nos communautés, dans les circonstances exceptionnelles actuelles comme dans le futur. C'est notre manière d'incarner notre Raison d'être. C'est tout le sens de *Progress beyond* (« aller au-delà »).



Une culture enracinée dans notre Raison d'être

Notre Raison d'être est liée à nos Convictions : Responsabilité engagée ; l'Unité, pas l'uniformité; Passion de la performance. Elles expriment l'esprit qui anime Solvay depuis sa création et continueront de nous guider. Enraciné dans ces valeurs, notre Modèle d'Engagement des Salariés repose sur des comportements qui créeront la culture concrétisant notre Raison d'être.

« Notre nouveau Modèle d'Engagement des Salariés renforce nos relations avec nos collaborateurs afin qu'ils bénéficient d'une riche expérience employé tout au long de leur carrière et que, pleinement responsabilisés, ils mobilisent tout leur potentiel. Nos salariés sont déterminants dans le succès de notre stratégie G.R.O.W.. Ce sont eux qui traduisent notre Raison d'être en une vivante réalité. »

Hervé Tiberghien
Membre du Comité exécutif, Chief People Officer

« Grâce à la résilience, la créativité et l'agilité des collaborateurs de Solvay, nous pouvons contribuer de manière significative à protéger la vie des professionnels de la santé et relevons une fois encore le défi d'aider la société dans ses moments difficiles. Plus on regarde de près, plus on comprend combien notre contribution est essentielle. »

Ilham Kadri
Chief Executive Officer

Unir nos forces à celles de nos communautés pour combattre le COVID-19

Face à la pandémie actuelle, nous sommes tous - entreprises, citoyens, parents, amis – confrontés à des défis sans précédents. La Raison d'être de Solvay nous invite à créer des liens entre les personnes, les idées et les éléments pour réinventer le progrès, et notre actualité nous y incite plus que jamais. Solvay réaffirme son engagement à protéger la santé de ses salariés et de ses communautés, à garantir la sûreté et la sécurité des lieux de travail, et à continuer à servir ses clients, en particulier dans les domaines critiques au regard de la pandémie.

Actions et contributions

Nos activités mondiales nous permettent de répondre aux besoins en produits essentiels tels que peroxyde d'hydrogène (H₂O₂), désinfectant pour les mains, écrans anti-projection et autres équipements de protection. Nous contribuons à de nombreuses initiatives de soutien. Nous avons fait des dons importants en peroxyde d'hydrogène, un puissant désinfectant, aux gouvernements et autorités locales de pays très impactés comme la Chine, les États-Unis, l'Italie, la France, l'Espagne et la Belgique. Beaucoup de nos produits sont clés pour nos clients et servent des applications essentielles du quotidien. C'est pourquoi plusieurs de nos activités ont développé des offres en urgence pour leurs clients de la santé et de secteurs ayant des besoins critiques.



«Solvay a été très réactif à notre demande de solution hydro-alcoolique alors que notre besoin était immense. On sentait qu'ils nous aidaient par pure solidarité.»

Philippe Leroy

Président du Centre Hospitalier
Universitaire Saint-Pierre, Bruxelles

7 300

Agriculteurs
formés

60 000

Arbres
plantés

« Grâce à Solvay, nous avons la possibilité d'utiliser un ingrédient à la fois très performant et avec un fort impact en matière de responsabilité sociale pour nos produits de soins corporels. »

Dr. Elisabeth Poppe

Corporate Director,
Henkel Beauty Care and R&D Hair Care



Des soins corporels respectueux de l'environnement ET de la société

La demande de produits d'hygiène corporelle plus sains et plus écologiques augmente, et la pandémie renforce encore cette tendance. En réponse, Solvay a développé une série de polymères bio-sourcés qui offrent aux fabricants une gamme complète de fonctionnalités en matière de conditionnement et de texturation. Jaguar® en est un exemple : cet agent lissant est dérivé du guar, une plante cultivée dans le nord de l'Inde dont on extrait un épaississant naturel. Solvay est leader mondial de la transformation du guar. Dans le domaine des soins corporels, ces polymères aident les fabricants à améliorer diverses formulations, du shampoing qui facilite le démêlage aux soins pour le corps qui raffermissent et irritent moins la peau.

Solvay a lancé l'Initiative Guar Durable, en partenariat avec ses clients L'Oréal et Henkel et l'ONG Technoserve, afin d'encourager les pratiques de culture durable du guar à Bikaner (Inde), et de contribuer à augmenter les revenus des agriculteurs et à responsabiliser davantage les femmes. Cette initiative a permis à Henkel de développer une gamme de produits écologiques qui favorisent la responsabilité sociale. Cette action s'inscrit dans notre engagement à développer des ingrédients d'origine biologique pour de nombreux secteurs, comme l'alimentaire, les détergents ou l'agriculture.

« Je n'ai jamais été aussi passionné dans ma carrière car je travaille pour une entreprise dont les connaissances, les matériaux et les moyens permettent de combattre la pandémie liée au COVID-19. Ce que nous faisons aujourd'hui peut aider mes parents qui n'ont peut-être pas de respirateur, ma sœur qui est médecin urgentiste, mes collègues qui sont tombés malades, et toute la population de la planète. »

Jeffrey Hrivnak

Responsable du développement, business Santé,
Global Business Unit Specialty Polymers



Travailler vite et travailler ensemble

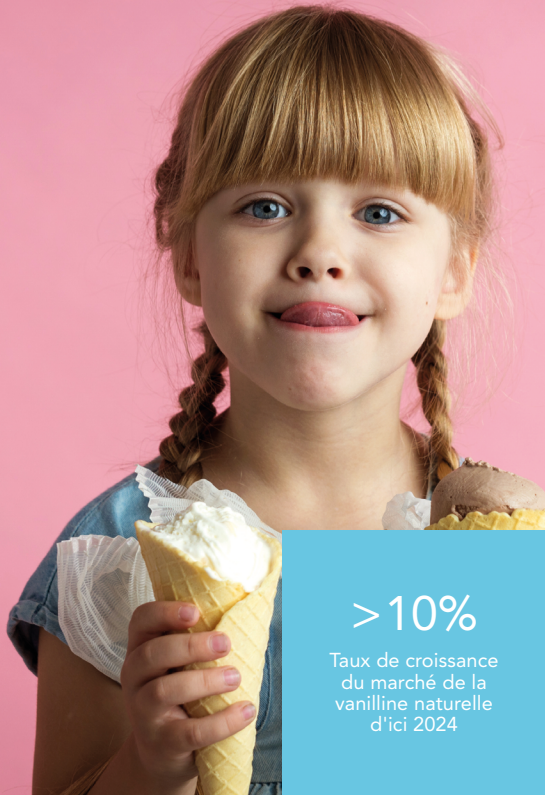
Face à une situation mondiale exceptionnelle, Solvay s'est engagé auprès de ses clients dans une production d'urgence, en les assistant dans le choix des matériaux, la fabrication, les essais et les certifications réglementaires.

« Je suis fier de voir qu'on a été capable de se mettre en ordre de marche pour reconcevoir en deux jours ce qui exigerait deux ans normalement, » explique Jeffrey Hrivnak, Responsable du développement mondial de l'activité Santé de Solvay Specialty Polymers.

Exemple de cette collaboration accélérée, la coopération entre Solvay et Boeing pour fabriquer des films transparents de haute performance destinés à la production de masques de protection pour

les professionnels de santé. Boeing a fait appel à Solvay en raison de son expérience dans le domaine des matériaux composites avancés et des adhésifs ; quelques jours plus tard, ce film thermoplastique stérilisable et résistant aux désinfectants agressifs était approuvé pour la production de milliers d'écrans de protection, indispensables au personnel médical aux États-Unis.

Solvay est fier de soutenir l'industrie de la santé grâce à son expertise technique, réglementaire et en matière de chaîne logistique, concrétisant ainsi 157 ans d'engagement pour mettre la science au service de l'humanité.



>10%

Taux de croissance
du marché de la
vanilline naturelle
d'ici 2024

« Chez Solvay, nous nous sommes engagés à favoriser le recours aux ingrédients naturels. En doublant la capacité de production de Rhovanil® Natural CW et en alignant notre processus de production sur les exigences du National Organic Program aux États-Unis, nous répondons aux besoins de croissance à long terme de nos clients. »

Peter Browning

Président,

Global Business Unit Aroma Performance

La vanilline naturelle à portée de tous

Aujourd'hui, l'industrie alimentaire cherche à proposer des gammes d'ingrédients plus simples et sans additifs qui puissent satisfaire la forte demande des consommateurs pour des produits naturels. La capacité à remplacer la vanilline artificielle par un produit naturel constitue un atout majeur. Solvay produit un type de vanilline reconnu comme naturel, y compris par les réglementations les plus strictes. Rhovanil® Natural CW est obtenue par la fermentation d'une matière première elle-même naturelle, l'huile de son de riz.

La vanilline est omniprésente dans la pâtisserie, le chocolat et la confiserie, mais aussi dans les soins du corps, les arômes et parfums, et les produits d'entretien. Quel qu'en soit l'usage, Rhovanil® Natural CW de Solvay permet aux fabricants d'opter pour la vanilline naturelle sans besoin de reformulation, et la demande est en constante augmentation. Nos sites de production sont situés en Europe, en Chine et aux États-Unis. Ils sont complétés par nos Vanil'Expert Centers, des installations multidisciplinaires qui accompagnent les clients dans leurs développements.

Des matériaux innovants pour une mobilité plus durable

Pour réduire les émissions de gaz à effet de serre, les industries aéronautique et automobile ont deux options majeures : l'électrification et l'allègement. Les solutions innovantes de Solvay contribuent à rendre les transports plus propres, plus sûrs et plus économes en énergie.



~50%

Véhicules électriques ou hybrides dans la production mondiale d'ici 2030

-20 à -30%

Réduction des coûts de fabrication en utilisant des composites thermoplastiques

Des batteries plus performantes pour accélérer l'électromobilité

Alimenter le nombre croissant de véhicules électriques et hybrides sur les routes requiert des technologies innovantes car les batteries doivent se recharger plus vite, durer plus longtemps et fournir plus d'énergie tout en coûtant moins cher. Solvay est un leader dans les solutions pour batteries de nouvelle génération avec un portefeuille de matériaux de haute performance, de sels de lithium et de produits fluorés, comme Solef® PVDF, un thermoplastique qui améliore les performances des batteries lithium-ion. Solvay est aussi un acteur clé dans la mise en place d'un écosystème pour le recyclage des batteries.

Des véhicules plus légers pour des émissions plus faibles

Les matériaux avancés sont la meilleure alternative aux structures en métal et en plastique solide pour réduire le poids et les émissions des voitures et des avions. Solvay possède un portefeuille intégré unique de matériaux composites, polymères spéciaux, adhésifs et revêtements qui aide les fabricants à répondre à ces enjeux. Nos composites les plus innovants sont jusqu'à 40 % plus légers que le métal et durcissent beaucoup plus vite que les composites traditionnels, ce qui permet une production plus rapide et plus économique. Ils offrent aussi un meilleur profil aérodynamique, une plus grande liberté de conception et une meilleure résistance à la corrosion.

Unis pour préserver la planète

Créer des liens entre les personnes est au coeur de la Raison d'être de Solvay. Le Citizen Day 2019 a été une occasion privilégiée de rassembler les 24 100 personnes qui composent le Groupe dans le monde et de concentrer leur énergie sur un objectif commun : servir la société et la planète.

Mobilisés pour l'environnement

En septembre dernier, Solvay a organisé son premier Citizen Day, avec pour objectif d'encourager toutes les équipes à agir et à se mettre au service de leurs communautés. Inspiré par le Sommet des Nations Unies pour le changement climatique, le thème de cette première édition était la préservation de l'environnement.

Des équipes de Solvay se sont portées volontaires pour participer à des projets environnementaux avec des organisations caritatives, des administrations et des ONG. « Ces actions concertées mais diverses sensibilisent à la manière dont nous pouvons – en tant qu'individus, en tant qu'équipes, en tant qu'entreprise – prendre soin de notre planète unique, que nous partageons tous. Ensemble, nous avons 24 100 occasions de faire la différence ! » a déclaré Ilham Kadri, CEO de Solvay.

Une stimulante diversité d'initiatives

En Chine, en Bulgarie, aux États-Unis, en France, en Thaïlande, au Brésil, en Belgique, au Mexique, au Royaume-Uni, au Canada, entre autres, les sites de Solvay ont mis en place des initiatives aussi diverses que le sont leurs équipes – nettoyage, plantations, visites d'écoles ou sensibilisation à l'adoption de comportements respectueux de l'environnement.

Des Prix ont été décernés aux initiatives les plus impactantes. Au final, deux sites dont les actions étaient tout aussi remarquables ont été déclarés Lauréats ex-aequo : Zhenjiang (Chine) et Alpharetta (États-Unis).





« C'est impressionnant de voir tant de personnes engagées pour changer les choses avec autant de créativité. Ces initiatives montrent comment un travail d'équipe peut produire des résultats exceptionnels. C'est exactement cela, l'esprit de Solvay ! »

Carolina Brigagao

Juriste senior, Solvay Brésil,
membre du jury du Citizen Day.



94%

Salariés
de Solvay

168

Sites
impliqués

Faits marquants



Accélérer le développement de matériaux innovants pour des avions plus légers

Solvay a ouvert deux centres de recherche dédiés aux composites thermoplastiques aux Etats-Unis et en Europe pour accélérer le développement de ces matériaux qui réduisent la consommation en carburant des avions.



Solvay dévoile sa Raison d'être

Nous créons des liens entre les personnes, les idées et les éléments pour réinventer le progrès. Le plus vaste exercice de consultation jamais mené chez Solvay, impliquant 13 000 salariés, des investisseurs et des clients, nous a permis de formuler notre Raison d'être. Elle exprime les principes de connexion, de collaboration, d'innovation et de progrès hérités de notre fondateur, Ernest Solvay, il y a plus de 150 ans. Elle incarne notre Vision d'une création de valeur partagée et durable pour tous.



Carolyn Bertozzi, Prix Solvay Chimie du futur

Le Professeur Carolyn Bertozzi de l'Université de Stanford a remporté le Prix Solvay Chemistry for the Future 2020 pour son invention des réactions chimiques bio-orthogonales dans les cellules et organismes vivants. Cette innovation contribuera, à terme, à diagnostiquer et à traiter le cancer ainsi que les maladies infectieuses.



Dix objectifs centrés sur le climat, les ressources et la qualité de vie

Dans le cadre de notre stratégie G.R.O.W., nous renforçons notre engagement en faveur du développement durable avec notre nouveau programme à horizon 2030, Solvay One Planet. Aligné sur notre Raison d'être et inspiré par les Objectifs de Développement Durable des Nations Unies, il comprend dix objectifs mesurables pour nous aider à améliorer notre impact sur le climat, les ressources et la qualité de vie.



Sept produits Solvay labellisés «Efficient Solutions»

En 2019, la World Alliance for Efficient Solutions (Alliance mondiale pour les technologies propres), créée par la Fondation Solar Impulse, a attribué son label "Solution durable" à sept produits de Solvay qui offrent des bénéfices sur les plans environnemental et économique.

Création du Fonds Solvay de Solidarité contre le COVID-19

Conformément à sa Raison d'être et à ses engagements en matière de durabilité, Solvay a lancé un fonds de solidarité destiné à apporter un soutien supplémentaire, financier et non financier, aux salariés et aux personnes à leur charge en cas de difficultés liées à l'impact de la pandémie de coronavirus. Administré par la Fondation Roi Baudouin (Belgique), le fonds est financé par des contributions volontaires des dirigeants et des salariés dont le montant est doublé par Solvay, et complété par des contributions de ses actionnaires.

« Je fais simplement mon travail. La situation actuelle nous pousse juste à aller plus loin et à nous positionner, non pas au centre des choses, mais comme des maillons d'une même chaîne. Une chaîne qui oeuvre pour le bien commun. »



Xavier Tribert

Infirmier, Global Business Unit
Special Chem, Salindres, France

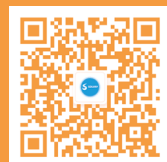


SOLVAY

Progress beyond

Suivez-nous sur

 @solvaygroup  @SolvayGroup  @solvaygroup
 Solvay  SolvayGroup  Wechat 索尔维 Solvay



[solvay.com](https://annualreports.solvay.com/2019/fr)
Pour plus d'information :
<https://annualreports.solvay.com/2019/fr>

Solvay S.A
Rue de Ransbeek, 310
B-1120 Bruxelles, Belgique
T +32 (2) 264 21 11