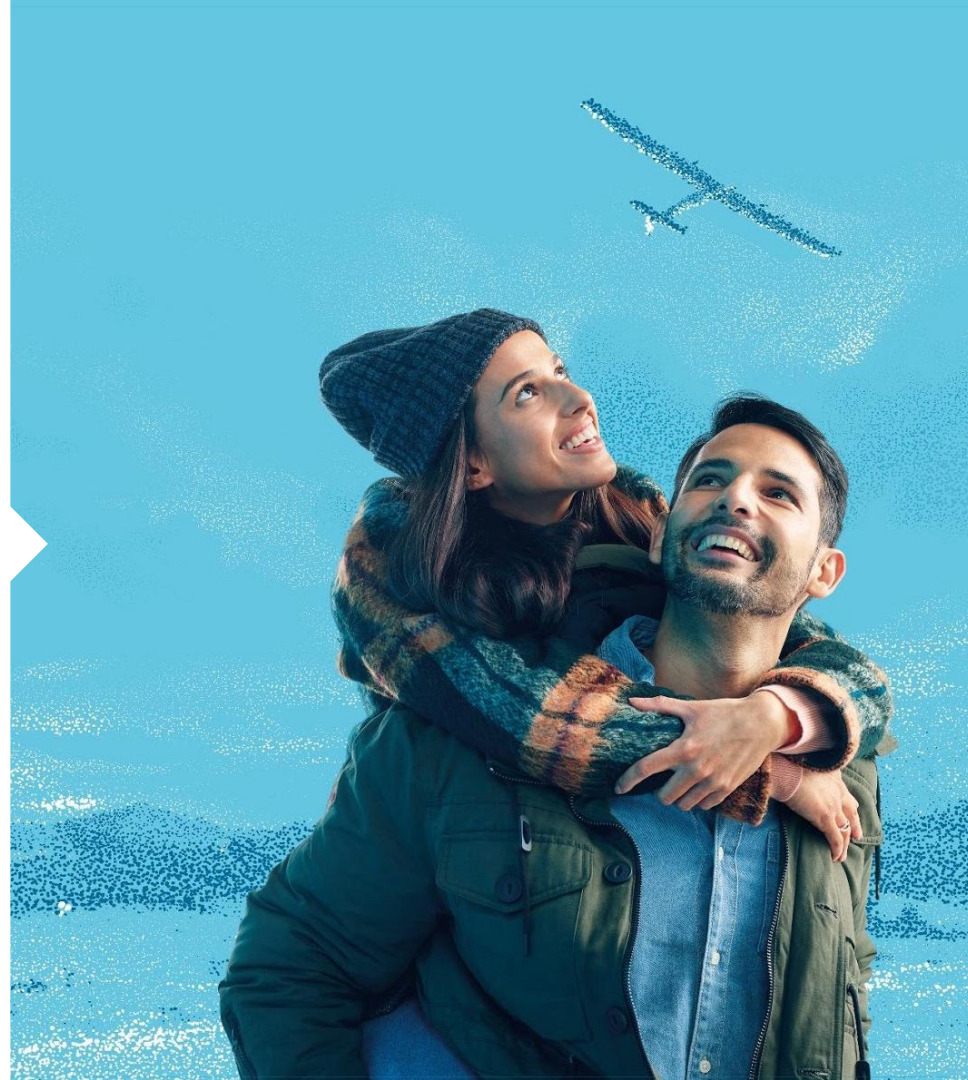




Progress beyond

Solvay: un investissement durable

14 novembre 2020



Note préliminaire



Cette présentation peut contenir des informations prospectives. Les déclarations prospectives décrivent des attentes, des plans, des stratégies, des objectifs, des événements futurs ou des intentions. La réalisation des déclarations prospectives contenues dans cette présentation est soumise à des risques et des incertitudes liés à un certain nombre de facteurs, notamment les facteurs économiques généraux, les fluctuations des taux d'intérêt et des taux de change, l'évolution des conditions du marché, la concurrence des produits, la nature du développement des produits, l'impact des acquisitions et des cessions, les restructurations, les retraits de produits, les processus d'approbation réglementaire, le scénario global des projets de R&D et d'autres éléments inhabituels. En conséquence, les résultats réels ou les événements futurs peuvent différer sensiblement de ceux exprimés ou suggérés par ces déclarations prospectives. Si des risques ou des incertitudes connus ou inconnus se concrétisent, ou si nos hypothèses se révèlent inexactes, les résultats réels pourraient varier sensiblement de ceux prévus. La société ne s'engage pas à mettre à jour ou à réviser publiquement les déclarations prévisionnelles. Ce document ne constitue pas une offre de vente, ni la sollicitation d'une offre de souscription ou d'achat de titres.

Informations à propos de l'action



Cotation sur Euronext Brussels & Paris, compartiment A

Code ISIN	BE0003470755
Code mnémorique	SOLB
Devise	EUR
Service de règlement différé	Éligible
Plan d'épargne en actions (PEA)	Éligible
Exonération fiscale internationale	conclue avec certains pays
Nombre d'actions	105 876 416

Solvay fait partie des principaux indices: Bel20, CACnext20, famille STOXX (DJ Stoxx et DJ Euro Stoxx), indice MSCI, Euronext 100 ainsi que le DJSI World Index et le FTSE4Good, un des principaux indices d'investissement socialement responsable.

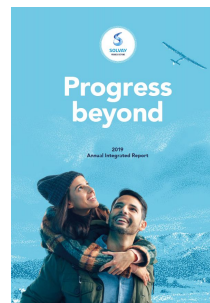
Visitez notre
section dédiée
aux investisseurs
privés

Calendrier financier
Publications
Présentations
Webcasts
et bien plus encore...

Comment détenir des actions Solvay?

Les actions Solvay peuvent être détenues en:

- **Actions dématérialisées:** les actions sont déposées auprès d'un intermédiaire financier qui se charge de leur gestion.
- **Actions nominatives:** les actions sont enregistrées directement dans le registre Solvay et gérées par notre service de gestion des actions nominatives. Ce type de détention d'actions vous permet de bénéficier de différents avantages.



Maintenant disponible en
téléchargement :

Rapport annuel 2019

Profil de Solvay & Stratégie



Chiffres clés



10,2Md€

Chiffre d'affaires
53% solutions durables

2,3Md€

EBITDA sous-jacent
23% marges

>50%

revenus marchés
à forte croissance

24 100 115

employés

Sites

Équilibre
géographique

revenus en Europe,
Amérique, Asie et RdM

2 100

scientifiques
> 21 centres R&I

336M€

investis en R&I

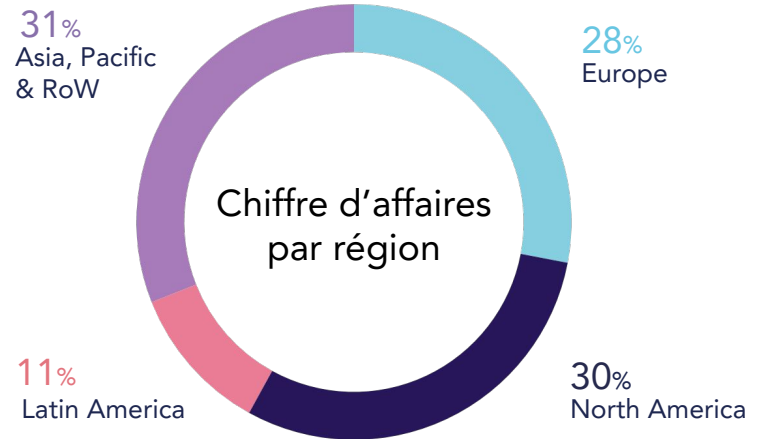
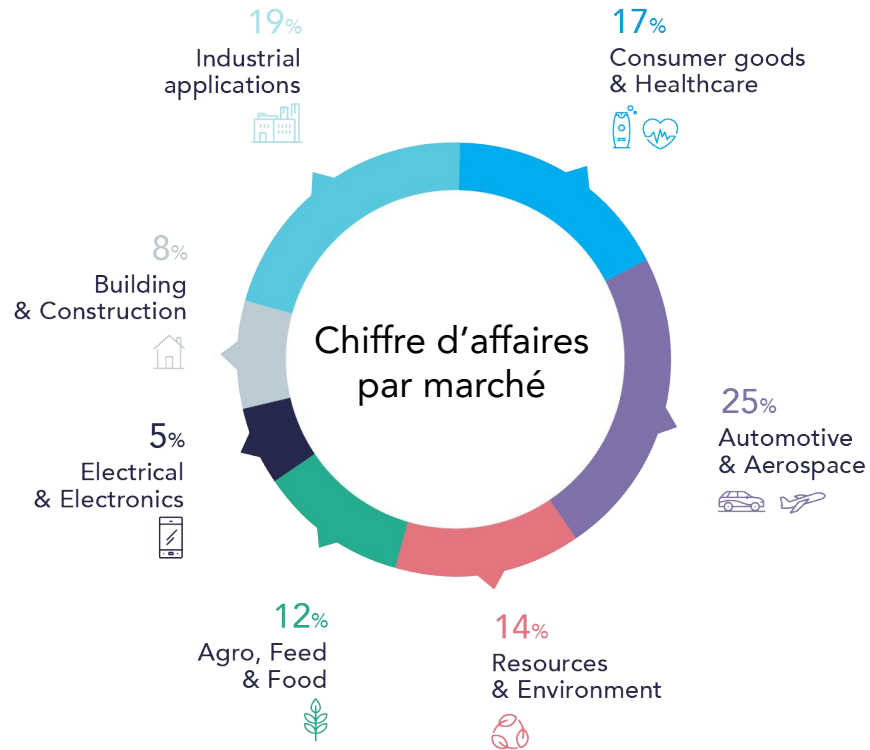
>100

nationalités

64

pays

Solvay par marchés et régions



Une année en actions



- Un Free Cash Flow record de 606 M€ en 2019 (FCF aux actionnaires de Solvay des activités poursuivies)
- Lancement d'un programme de réduction des coûts à hauteur de 350 M€ et réduction de valeur sur l'activité O&G
- Cession de Polyamides
- Réduction de la dette et financement des charges de retraites aux US, en France et au UK
- Plan de restructuration terminé un an à l'avance
- Gestion active de la santé, de la sécurité et de la crise
- Annonce d'une dépréciation d'actifs non cash
- Plans d'efficacité accélérée pour les composites (60 M€)
- Free Cash Flow 9m record et réduction des coûts
- Campagnes Fonds de solidarité Solvay



T4 2019

- Stratégie G.R.O.W
- 1er Citizen Day global
- Ouverture de centres R&I sur les composites thermoplastiques à Bruxelles et à Alpharetta
- Centre R&I à Shanghai



T1 2020

- Raison d'être de Solvay et One Planet
- Nouveau code d'intégrité
- Gestion active de la crise liée au COVID-19



T2 2020

- Fondation du Fonds de solidarité Solvay



T3 2020

- Innovations et qualifications
- Renforcement de One Planet - objectifs SBTi
- Plateforme Hydrogène

G

GROWTH

R

RESILIENCE

O

OPTIMIZE

W

WIN

Notre stratégie pour stimuler la croissance, le cash et les rendements



MATERIALS

#1 pure-play dans les matériaux avancés

Accélérer la croissance

Specialty Polymers, Composite Materials

35%

Chiffre d'affaires

~28%

Marge d'EBITDA

67%

Ratio conversion de cash

3.5%

Effort R&I

CHEMICALS

#1 en matière de conversion en cash

Maintenir une solide génération de cash

Soda Ash & Derivatives, Peroxides, Silica, Coatis, Rusvinyl

38%

Chiffre d'affaires

~27%

Marge d'EBITDA

79%

Ratio conversion de cash

1%

Effort R&I

SOLUTIONS

Générer de la valeur

Optimiser les rendements

Novacare, Technology Solutions, Special Chem, Aroma Performance

27%

Chiffre d'affaires

~17%

Marge d'EBITDA

68%

Ratio conversion de cash

3.3%

Effort R&I

Animé par notre modèle opérationnel "Solvay ONE"

Nos activités sont alignées sur des tendances de long terme



Taille totale des marchés adressables

> 150 Md€

.....

Solvay est essentiel maintenant et pour l'avenir



ECO-FRIENDLY BASED SOLUTIONS

FLAVOURS &
FRAGRANCES



PERSONAL CARE
PRODUCTS



AGRO &
NUTRION



MINERAL
RESOURCES
EXTRACTION



THERMOSET
COMPOSITES



ECO EFFICIENT
TYRES



TERMOPLASTICS &
THERMOSET COMPOSITES



ECO EFFICIENT
GLASS



ELECTRIFICATION

AIR POLLUTION
CONTROL

ELECTRONIC
COMPONENTS



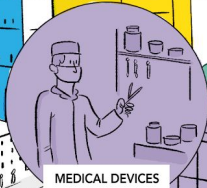
IOT DIGITIZATION



CHIPS &
DISPLAYS

HEALTH & WELLNESS

MEDICAL DEVICES



ANTIMICROBIAL CLEANING
SOLUTIONS



HOSPITAL



DIALYSIS &
HEMODIALYSIS

LI-ION BATTERIES



WATER
TREATMENT



RESOURCE EFFICIENCY

LIGHTWEIGHTING

Nos objectifs durables d'ici 2030

SOLVAY
ONE PLANET 



Croître grâce aux solutions durables

Accroître le CA des solutions durables
Accroître le CA de l'économie circulaire

Atteindre 65% vs 50%
Atteindre 15% vs 7%

Aligner les GES sur l'accord de Paris et les objectifs SBTi

Sortie du charbon

Réduire la pression négative sur la biodiversité

Réduire les déchets industriels non récupérables

Réduire l'utilisation d'eau douce

Réduire de 26% (-2%/an)

Atteindre 100%

Atteindre 30%

Réduire de 30%

Réduire de 25%

Maîtriser notre impact environnemental

Améliorer notre impact social

Priorité à la sécurité
Approfondir l'Inclusion & la Diversité
Étendre le congé de maternité aux coparents

Politique de "zéro accident"
Parité en 2035
16 semaines en 2021

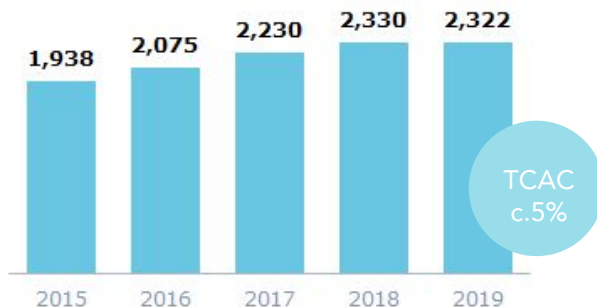
Comment nous naviguons à travers la crise



Performance financière 2015-2019



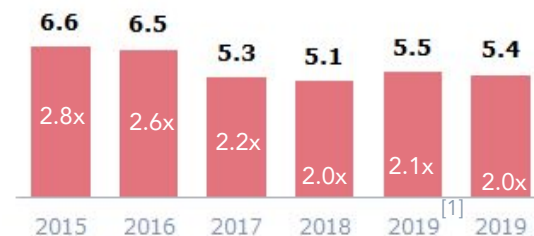
EBITDA
sous-jacent
(en M€)



Free cash flow
aux actionnaires Solvay
des activités poursuivies
(en M€)



Dette nette
sous-jacente
(en Md€)

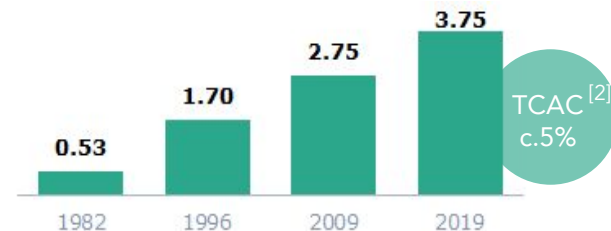


Effet de levier
au cours du temps

Provisions
(en Md€)

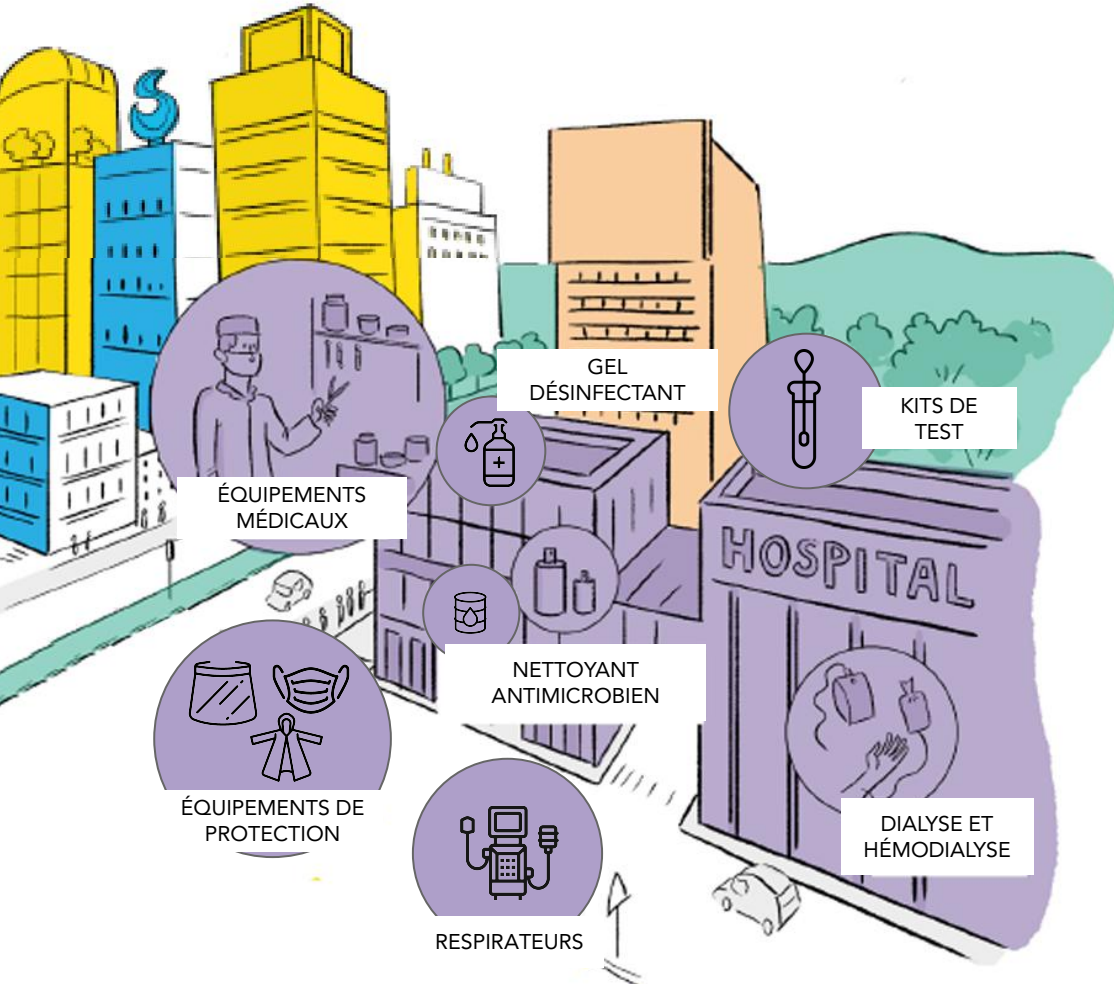


Dividende
(en € par action)



[1] Impact de (433) millions € de la mise en œuvre de l'IFRS16 au 1er janvier 2019

[2] TCAC = Taux de Croissance Annuel Composé



Pour répondre aux
besoins de la société
pendant la crise du
COVID-19...



Nous
sommes



Résultats 9 mois 2020

Génération de cash record et réduction des coûts



801 M€

6,8 Md€

1 481 M€

FREE CASH FLOW¹

- Discipline fonds de roulement
- Améliorations structurelles
- Plus du double comparé aux 9m 2019

CHIFFRE D'AFFAIRES

- Tendances du marché similaires à celles du deuxième trimestre
- Maintien des prix

EBITDA sous-jacent Marges 22%

- Résultats de haute qualité grâce à la dynamique de prix et à la réduction des coûts (~260 millions d'euros)

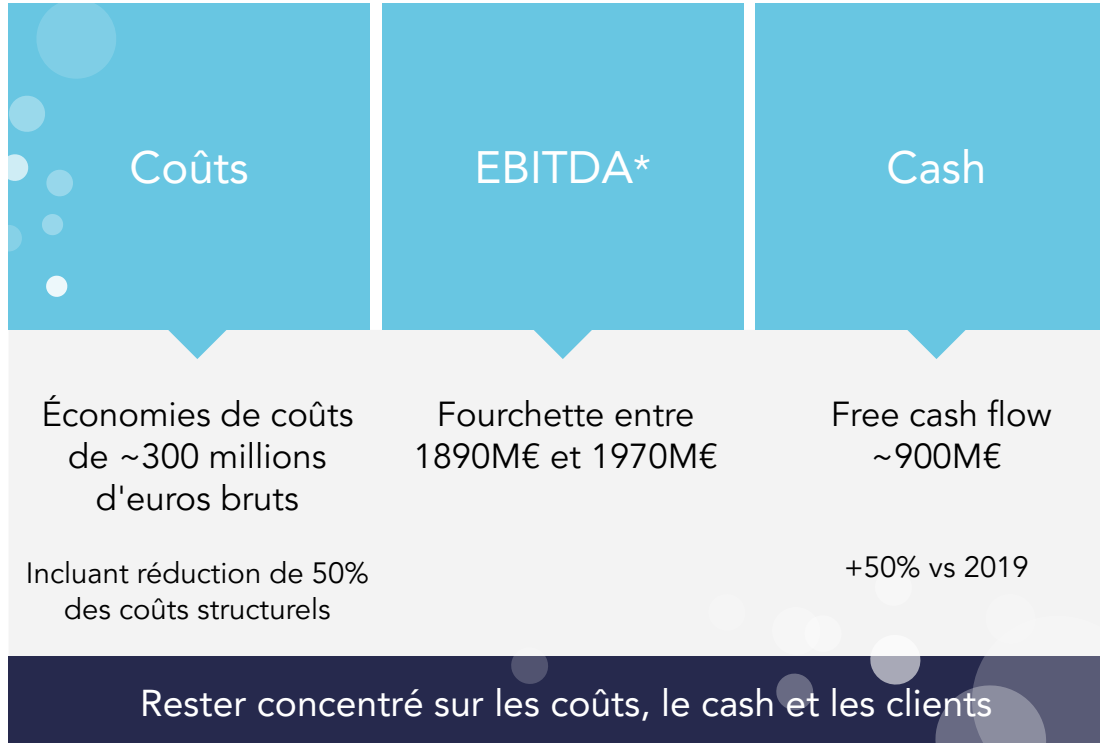
Acompte dividende
exercice 2020



1,50€
Brut par action

¹FCF aux actionnaires Solvay, activités poursuivies

Perspectives et attentes pour l'année 2020



*Sauf nouvelle détérioration liée à une deuxième vague de Covid-19 ; hors champ d'application et hors change

Mobiliser les parties prenantes durant la crise



Création d'un
filet de sécurité
mondial pour
nos employés



Jusqu'à 1 mois de salaire
Maintien de tous les avantages médicaux
70 % du salaire mensuel brut de base
jusqu'à 3 mois en cas de chômage
temporaire

Fonds de
Solidarité
Solvay

12 M€ de
donations



Une approche cohérente et socialement responsable au regard des pressions sociales croissantes en Europe ainsi que les préoccupations croissantes quant à la solidité financière des entreprises

DEUTSCHE BANK



Actionnaires, 30% renoncent aux dividendes d'avril
Cadres supérieurs, 15% de leurs salaires
Président, 50% des honoraires
Employés, 1000 jours de congé

Nous avons la bonne stratégie pour l'avenir



Un œil sur le
microscope,
un sur le
téléscope

Nos activités sont
essentielles
tout au long de la
chaîne de valeur

Nos innovations
sont orientées
vers une reprise
durable



Merci.



Progress beyond

Investor Relations

investor.relations@solvay.com

Rue de Ransbeek, 310

1120 Brussels, Belgium

Service Actionnaires

shareholders@solvay.com

Rue des Champs Elysées, 43

1050 Brussels, Belgium



[solvay.com](https://www.solvay.com)