

3 novembre 2022 à 7h00 CET

Résultats du T3 et des neuf premiers mois 2022

Chiffre d'affaires et EBITDA record au troisième trimestre grâce à la hausse des prix et à une demande soutenue

Faits marquants

- **Le chiffre d'affaires** record au T3 2022 s'inscrit en hausse de + 29,5% organiquement par rapport au T3 2021, tiré par la hausse des prix, alors que les volumes sont restés globalement stables. Toutes les régions enregistrent une croissance organique à deux chiffres au cours du trimestre. Le chiffre d'affaires des neuf premiers mois 2022 augmente de +29,5% organiquement, reflétant la hausse des prix et des volumes par rapport à la même période de l'année passée.
- **L'EBITDA sous-jacent** record de €917 millions au T3 2022 augmente de +39,8% organiquement par rapport au T3 2021, grâce à la hausse des prix qui a compensé la forte hausse des coûts au cours du trimestre. L'EBITDA des neuf premiers mois 2022 est en hausse de 31,9% par rapport au 9M 2021.
- **La marge d'EBITDA** record s'élève à 25,4%, soit une hausse de 2,1 points par rapport au T3 2021, reflétant l'amélioration continue de notre politique de prix, ce qui a compensé l'impact de la hausse des coûts des matières premières, de l'énergie et de la logistique.
- **Le bénéfice net sous-jacent** ressort à €509 millions, soit une hausse de +86,1% par rapport au T3 2021.
- **Le Free cash flow** a augmenté à €452 millions au T3 2022 (€924 millions au cours des neuf mois 2022). Il s'agit du 14ème trimestre consécutif de génération de cash positive. Le ratio de conversion de free cash flow (12 mois) est de 36,8%
- **Le ROCE** a atteint un record historique à 15,4% contre 11,4% à la fin de 2021.
- Poursuite du renforcement du bilan avec **une dette nette sous-jacente** en légère baisse à €3,8 milliards, se traduisant par un effet de levier historiquement bas à 1,2x.
- **L'acompte sur dividende** de €1,54 brut par action validé par le Conseil d'Administration sera mis en paiement au 18 janvier 2023.

	Troisième trimestre				Neuf mois			
	2022	2021	% yoy	% organic	2022	2021	% yoy	% organic
<i>Sous-jacent, en millions d'€</i>								
Chiffre d'affaires	3 609	2 573	+40,3%	+29,5%	10 141	7 402	+37,0%	+29,5%
EBITDA	917	599	+53,2%	+39,8%	2 493	1 784	+39,7%	+31,9%
Marge d'EBITDA	25,4%	23,3%	+2,1pp	-	24,6%	24,1%	+0,5pp	-
FCF	452	276	+63,8%	-	924	692	+33,5%	-
FCF ratio de conversion (12 derniers mois)	36,8%	39,5%	-2,6pp	-	36,8%	39,5%	-2,6pp	-
ROCE (LTM)	15,4%	10,6%	+4,8pp	-	15,4%	10,6%	+4,8pp	-

Ilham Kadri, CEO

"Je suis particulièrement fière de nos équipes dont les efforts ont contribué à une nouvelle performance trimestrielle exceptionnelle. Notre chiffre d'affaires, EBITDA et ROCE ont atteint de nouveaux records, témoignant du travail accompli par nos équipes dans la transformation profonde réalisée au cours des trois dernières années et demie. Nous continuons à produire des innovations à forte valeur ajoutée pour nos clients grâce aux investissements destinés à nos marchés de croissance stratégiques. L'annonce d'aujourd'hui est un autre exemple de notre engagement à répondre à la tendance séculaire vers l'électrification en développant nos capacités de fabrication de polymères de haute performance pour batteries en Amérique du Nord. Comment ne pas être satisfaite et enthousiaste à la fois face à ces réalisations ainsi que le futur qui s'annonce prometteur grâce à notre plan de séparation en deux sociétés solides et indépendantes ?"

Perspectives 2022

Le 24 octobre, Solvay a revu à la hausse son estimation de croissance organique de l'EBITDA 2022, qui est maintenant d'environ 28%. Aujourd'hui, nous augmentons notre estimation de Free cash flow pour l'année 2022 à environ €1 milliard (contre environ €750 millions précédemment), en tenant compte de nos dépenses d'investissement qui pourraient atteindre €1 milliard.

[Inscrivez-vous ici au webcast prévu à 13h00 CEST](#) - [Lien vers le Rapport Financier](#) - [Lien vers le calendrier financier](#)

Chiffres clés

Sous-jacent, en millions d'€	T3 2022	T3 2021	Δ %	9M 2022	9M 2021	Δ %
Chiffre d'affaires	3 609	2 573	+40,3%	10 141	7 402	+37,0%
EBITDA	917	599	+53,2%	2 493	1 784	+39,7%
<i>Marge d'EBITDA</i>	25,4%	23,3%	+2,1pp	24,6%	24,1%	+0,5pp
EBIT	709	421	+68,3%	1 909	1 227	+55,6%
Charges financières nettes	-57	-64	+10,8%	-163	-181	+9,6%
Charges d'impôts	-140	-74	-88,2%	-378	-228	-65,6%
<i>Taux d'imposition</i>				23,2%	24,0%	-0,8pp
Profit / perte (-) attribué aux actionnaires Solvay	509	273	+86,1%	1 347	790	+70,6%
Résultat de base par action (en €)	4,90	2,64	+85,9%	12,99	7,63	+70,2%
Résultat de base par action des activités poursuivies (en €)	4,88	2,63	+85,6%	12,94	7,62	+69,9%
Investissements des activités poursuivies	233	171	+36,3%	564	412	+36,9%
FCF aux actionnaires Solvay des activités poursuivies	452	276	+63,8%	924	692	+33,5%
FCF aux actionnaires Solvay (total)	452	276	+63,8%	924	681	+35,7%
Ratio de conversion en FCF (derniers 12 mois)				36,8%	39,5%	-2,6pp
Dette nette financière				3 809		
Ratio de levier sous-jacent				1,2		

Analyse des résultats

Le chiffre d'affaires de €3 609 millions augmente de +40,3% (+29,5% organiquement) par rapport au T3 2021, tiré principalement par la hausse des prix. Le maintien de la forte demande sur la plupart des marchés (en particulier l'automobile, l'électronique, l'aéronautique civile, l'industrie minière, l'agro-industrie, l'alimentation, et la santé) a contribué à la croissance. Toutes les régions enregistrent une croissance organique à deux chiffres comparativement au T3 2021, avec une hausse de +42% en Europe, +17% en Amérique du Nord, +32% en Amérique latine et +30% en Asie-Pacifique.

L'EBITDA sous-jacent atteint un niveau record de €917 millions au T3 2022, +53,2% par rapport au T3 2021, tiré par la hausse des prix, les effets de volume et de mix, ainsi que des effets de change positifs. A périmètre et change constants, l'EBITDA sous-jacent augmente de +39,8% organiquement. La marge d'EBITDA progresse de 2,1 points par rapport au T3 2021 pour s'établir à 25,4%, grâce à l'augmentation des prix et à l'amélioration du mix qui ont plus que compensé la hausse des coûts fixes et variables.

Le Free cash flow aux actionnaires des activités poursuivies atteint un niveau record à €452 millions au T3 2022, porté par une profitabilité record et la discipline maintenue dans la gestion du fonds de roulement. Le Free cash flow des neuf premiers mois 2022 augmente significativement pour s'établir à €924 millions, contre €692 millions il y a un an.

L'effet de levier sous-jacent atteint un nouveau record et s'établit 1,2x. **La dette financière nette** diminue légèrement à €3,8 milliards.

Les provisions diminuent de €506 millions par rapport à la fin de l'année 2021 pour s'établir à €2,1 milliards. Les provisions pour retraites sont en diminution, en raison des taux d'actualisation plus élevés ainsi que d'une contribution volontaire supplémentaire (€ 155 millions) aux retraites en Allemagne, partiellement compensée par la performance plus faible des actifs. Les provisions environnementales augmentent de €93 millions, reflétant le coût estimé de certaines activités d'assainissement à West Deptford, NJ, pour les 20 prochaines années. Des informations supplémentaires sont disponibles dans le rapport financier.

Le dividende intérimaire de 1,54 € brut par action représente 40% du dividende total de 2021 (€3,85), en ligne avec la politique de dividende et les pratiques historiques du Groupe. C'est une progression de +2,7% par rapport au dividende intérimaire versé en janvier 2021.

Performance par segments

Chiffre d'affaires

(en millions d'€)	T3 2021	Conversion Périmètre devises	Volume	Prix	T3 2022	Δ %	% organique	
Materials	752	3	60	69	230	1 114	+48,1%	+36,6%
Chemicals	856	-	68	-47	359	1 236	+44,4%	+33,8%
Solutions	964	-6	89	-39	248	1 257	+30,3%	+19,9%
Corporate	1	-	-	1	-	2	<i>n.m.</i>	<i>n.m.</i>
Solvay	2 573	-3	217	-15	836	3 609	+40,3%	+29,5%

(en millions d'€)	9M 2021	Scope	Forex	Volume	Price	9M 2022	Δ %	% organique
Materials	2 152	-4	137	253	503	3 041	+41,3%	+33,1%
Chemicals	2 466	-17	161	-27	811	3 393	+37,6%	+30,0%
Solutions	2 780	-45	200	78	688	3 700	+33,1%	+26,1%
Corporate	5	-	-	2	-	7	+42,7%	+62,4%
Solvay	7 402	-67	498	306	2 002	10 141	+37,0%	+29,5%

Materials

Le chiffre d'affaires du T3 2022 progresse de +48,1% (+36,6% organiquement) grâce la forte augmentation des prix, la croissance des volumes et à une demande toujours solide chez Specialty Polymers et Composites Materials.

Le chiffre d'affaires de Specialty Polymers atteint un niveau record. Il progresse de +49,5% (+39,7% organiquement) par rapport au T3 2021, et de 5% en séquentiel par rapport au trimestre précédent. Les prix et les volumes ont contribué à la croissance du chiffre d'affaires. La demande est restée forte sur la plupart des marchés clés, notamment dans l'automobile (y compris les batteries pour véhicules électriques), l'électronique (en particulier les semi-conducteurs) et la santé.

Le chiffre d'affaires de Composites Materials augmente de +43,8% par rapport au T3 2021 (+27,4% organiquement), avec des volumes en hausse soutenus par la poursuite de la reprise dans l'aéronautique civile, principalement pour les appareils monocouloirs. Les prix ont également permis de compenser l'inflation des coûts.

L'EBITDA du segment progresse de +56,5% (+43,4% organiquement) par rapport au T3 2021, reflétant la hausse des prix et des volumes dans les marchés clés de Specialty Polymers Composite Materials. Il en résulte une marge d'EBITDA record de 34,6% au troisième trimestre, soit +1,9 point de plus par rapport au T3 2021.

Chemicals

Le chiffre d'affaires progresse de +44,4% (+33,8% organiquement) au T3 2022, chaque activité contribuant avec une croissance à deux chiffres du chiffre d'affaires grâce à des prix soutenus et à une demande résiliente. Les volumes reculent légèrement, principalement chez Coatis.

Le chiffre d'affaires de Soda Ash croît de +65,8% (+55,3% organiquement) grâce à une demande toujours forte, à une offre restreinte et à des augmentations de prix visant à compenser la hausse des coûts liés à l'énergie et à la logistique. La croissance des volumes a été limitée au cours du trimestre par une difficulté de production qui est désormais résolue. Le chiffre d'affaires de bicarbonate progresse grâce à la croissance de la demande des applications pharmaceutiques et dans le traitement des gaz de combustion.

Le chiffre d'affaires de Peroxides augmente de +39,4% (+29,2% organiquement), soutenu par des prix plus élevés. Les volumes diminuent par rapport au T3 2021, la progression des volumes dans les segments de marché classique n'ayant pas pu compenser la baisse des ventes liées au HPP0.

Le chiffre d'affaires de Coatis augmente de +10,4%. Sur une base organique (à périmètre et change constants), le chiffre d'affaires recule légèrement (-1,1% par rapport à une base comparable élevée au T3 2021), la hausse des prix ayant été plus que compensée par la baisse des volumes.

Le chiffre d'affaires de Silica augmente de +41,0% (+33,8% organiquement), porté principalement par la hausse des prix tandis que les volumes ont reculé légèrement.

L'EBITDA du segment croît de +33,1% (+21,8% organiquement) par rapport au T3 2021. Nos initiatives en matière de prix ont compensé le léger déclin des volumes. Le résultat de Coatis et de Rusvinyl continuent de se normaliser à des niveaux de milieu de cycle alors que la pression concurrentielle s'accroît et la demande fléchit, particulièrement en Europe. Il en résulte une marge d'EBITDA de 25,2%, en recul de 2,1 points par rapport à l'année précédente.

Solutions

Le chiffre d'affaires progresse de +30,3% (+19,9% organiquement) par rapport au T3 2021 grâce principalement à la hausse des prix, tandis que les volumes ont reculé légèrement. La forte demande dans l'agroalimentaire, l'électronique et l'industrie minière a tiré la croissance au cours du trimestre.

Le chiffre d'affaires de Novecare augmente de +32,8% (+20,0% organiquement) par rapport au T3 2021. Cette croissance est tirée par la forte demande dans l'agroalimentaire ainsi des prix soutenus sur l'ensemble de nos marchés. Au T3 2022, les volumes sont en diminution dans certains segments des marchés des activités industrielles et du bâtiment et de la construction.

Le chiffre d'affaires de Special Chem croît de +24,8% (+23,2% organiquement) grâce à la hausse des prix dans la plupart de nos marchés. La croissance du chiffre d'affaires de l'électronique a été partiellement compensée par la faiblesse de la demande dans les catalyseurs automobiles.

Le chiffre d'affaires de Technology Solutions augmente de +30,3% (+16,4% organiquement) par rapport au T3 2021 grâce à la demande soutenue dans l'industrie minière, en particulier dans le cuivre.

Les chiffre d'affaires d'Aroma Performance augmente +22,6% (+13,3% organiquement) grâce à une demande soutenue sur les marchés de l'alimentation et des boissons ainsi que dans les arômes et les fragrances.

Le chiffre d'affaires de Oil & Gas progresse de +40,6% (+26,0% organiquement) grâce à la hausse des volumes et des prix sur notre marché principal.

L'EBITDA croît de +35,7% (+21,0 % organiquement) par rapport au T3 2021, la forte demande et les prix élevés ayant plus que compensé l'impact de la hausse des coûts des matières premières, de l'énergie et de la logistique. La marge d'EBITDA augmente de +0,8 point par rapport à l'année précédente pour atteindre 19,1%.

Corporate

La contribution de Corporate à l'EBITDA a été négative à hauteur de €19 millions, soit une amélioration de +€39 millions par rapport au T3 2021 grâce à des effets de phasage sur la transformation numérique, la cybersécurité ainsi qu'à l'amélioration dans notre activité de fourniture d'énergie à des tiers.

Chiffres clés par segment

(en millions d'€)	Sous-jacent							
	T3 2022	T3 2021	Δ%	% organique	9M 2022	9M 2021	% yoy	% organique
Chiffre d'affaires	3 609	2 573	+40,3%	+29,5%	10 141	7 402	+37,0%	+29,5%
Materials	1 114	752	+48,1%	+36,6%	3 041	2 152	+41,3%	+33,1%
Specialty Polymers	853	570	+49,5%	-	2 333	1 617	+44,3%	-
Composite Materials	262	182	+43,8%	-	707	534	+32,4%	-
Chemicals	1 236	856	+44,4%	+33,8%	3 393	2 466	+37,6%	+30,0%
Soda Ash & Derivatives	629	380	+65,8%	-	1 649	1 124	+46,6%	-
Peroxides	217	156	+39,4%	-	576	461	+24,8%	-
Coatis	225	204	+10,4%	-	685	538	+27,3%	-
Silica	164	117	+41,0%	-	485	343	+41,5%	-
Solutions	1 257	964	+30,3%	+19,9%	3 700	2 780	+33,1%	+26,1%
Novecare (1)	511	384	+32,8%	-	1 469	1 113	+32,0%	-
Special Chem	261	209	+24,8%	-	785	630	+24,7%	-
Technology Solutions (1)	189	145	+30,3%	-	550	417	+32,0%	-
Aroma Performance	146	119	+22,6%	-	454	338	+34,1%	-
Oil & Gas (1)	151	107	+40,6%	-	441	281	+57,0%	-
Corporate	2	1	n.m.	n.m.	7	5	+42,7%	+62,4%
EBITDA	917	599	+53,2%	+39,8%	2 493	1 784	+39,7%	+31,9%
Materials	385	246	+56,5%	+43,4%	984	672	+46,4%	+37,2%
Chemicals	311	234	+33,1%	+21,8%	906	723	+25,4%	+18,3%
Solutions	240	177	+35,7%	+21,0%	769	521	+47,8%	+37,8%
Corporate	-19	-58	+67,2%	-	-167	-132	-26,8%	-
Marge d'EBITDA	25,4%	23,3%	+2,1pp	-	24,6%	24,1%	+0,5pp	-
Materials	34,6%	32,7%	+1,8pp	-	32,4%	31,2%	+1,1pp	-
Chemicals	25,2%	27,3%	-2,1pp	-	26,7%	29,3%	-2,6pp	-
Solutions	19,1%	18,3%	+0,8pp	-	20,8%	18,7%	+2,1pp	-

(1) Les chiffres d'affaires de Novecare et de Technology Solutions au cours des périodes précédentes ont été retraités pour refléter la création de l'activité Oil & Gas à partir du 1er juillet 2021. Plus d'informations sont disponibles dans le Rapport financier.

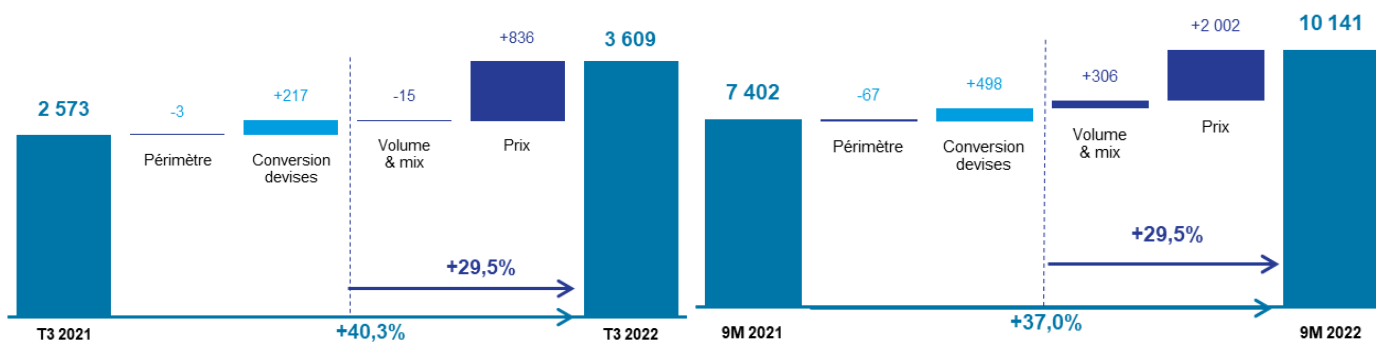
Chiffres clés IFRS

Chiffres clés T3 (en millions d'€)	IFRS			Sous-jacent		
	T3 2022	T3 2021	Δ %	T3 2022	T3 2021	Δ %
Chiffre d'affaires	3 609	2 573	+40,3%	3 609	2 573	+40,3%
EBITDA	775	513	+51,2%	917	599	+53,2%
Marge d'EBITDA				25,4%	23,3%	+2,1pp
EBIT	527	300	+75,8%	709	421	+68,3%
Charges financières nettes	-1	-27	n.m.	-57	-64	+10,8%
Charges d'impôts	-71	-11	n.m.	-140	-74	-88,2%
Profit / perte (-) attribué aux actionnaires Solvay	451	255	+76,4%	509	273	+86,1%
Résultat de base par action (en €)	4,34	2,47	+76,2%	4,90	2,64	+85,9%
dont des activités poursuivies (en €)	4,34	2,42	+79,3%	4,88	2,63	+85,6%

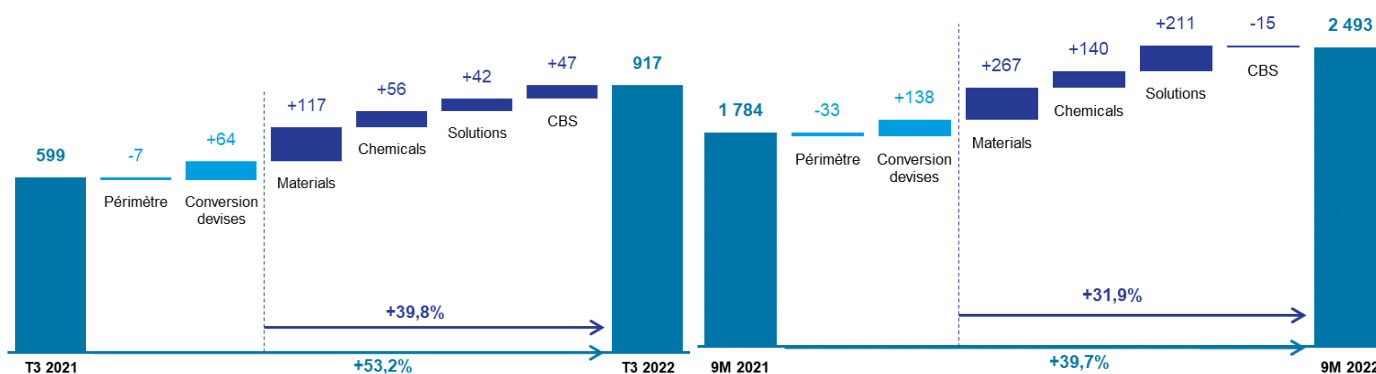
Chiffres clés 9M (en millions d'€)	IFRS			Sous-jacent		
	9M 2022	9M 2021	Δ %	9M 2022	9M 2021	Δ %
Chiffre d'affaires	10 141	7 402	+37,0%	10 141	7 402	+37,0%
EBITDA	2 578	1 476	+74,6%	2 493	1 784	+39,7%
Marge d'EBITDA				24,6%	24,1%	+0,5pp
EBIT	1 879	802	n.m.	1 909	1 227	+55,6%
Charges financières nettes	-63	-85	+26,2%	-163	-181	+9,6%
Charges d'impôts	-298	-109	n.m.	-378	-228	-65,6%
Taux d'imposition				23,2%	24,0%	-0,8pp
Profit / perte (-) attribué aux actionnaires Solvay	1 493	582	n.m.	1 347	790	+70,6%
Résultat de base par action (en €)	14,39	5,62	n.m.	12,99	7,63	+70,2%
dont des activités poursuivies (en €)	14,39	5,58	n.m.	12,94	7,62	+69,9%

Informations complémentaires

Chiffre d'affaires

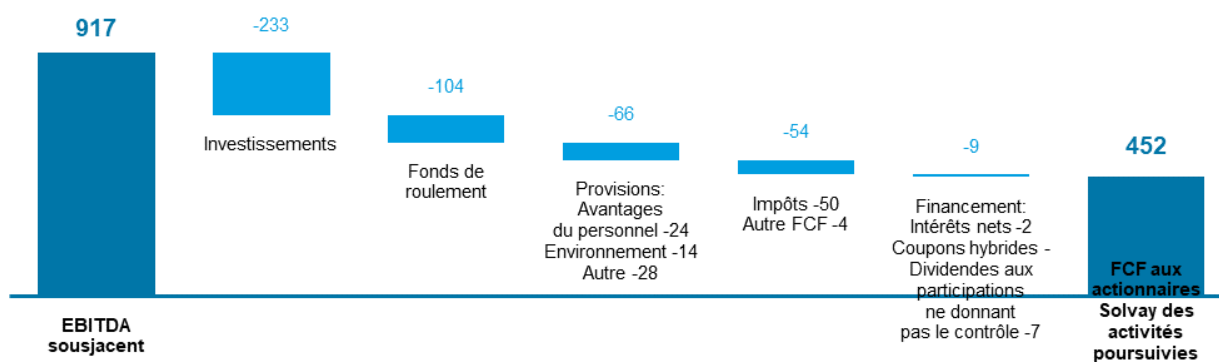


EBITDA sous-jacent

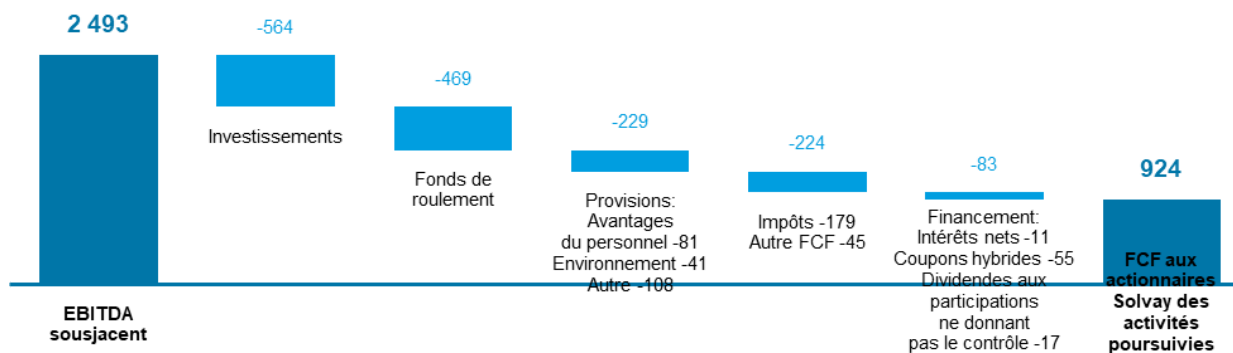


Free cash flow

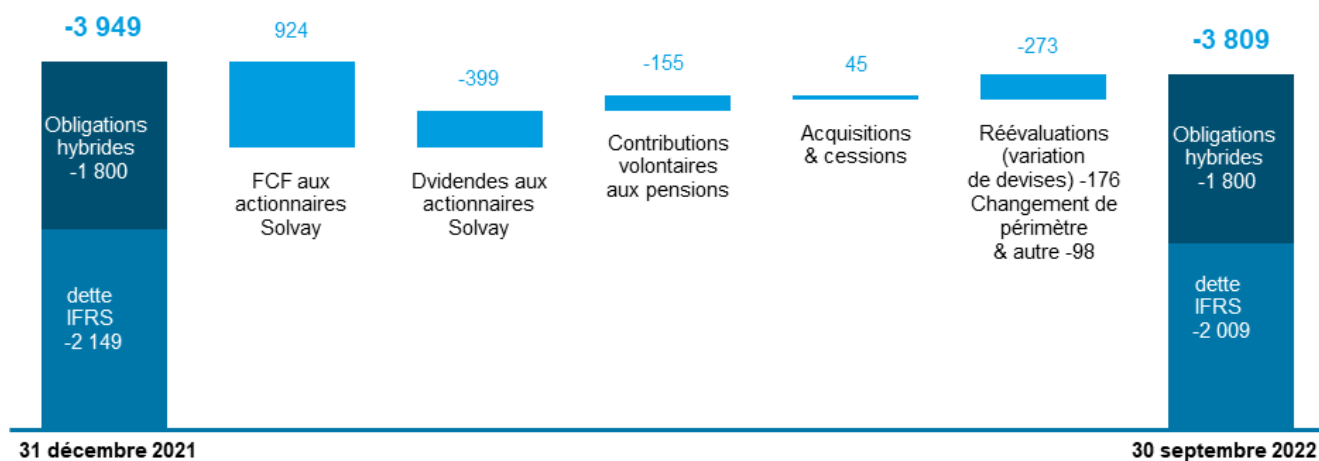
T3 2022



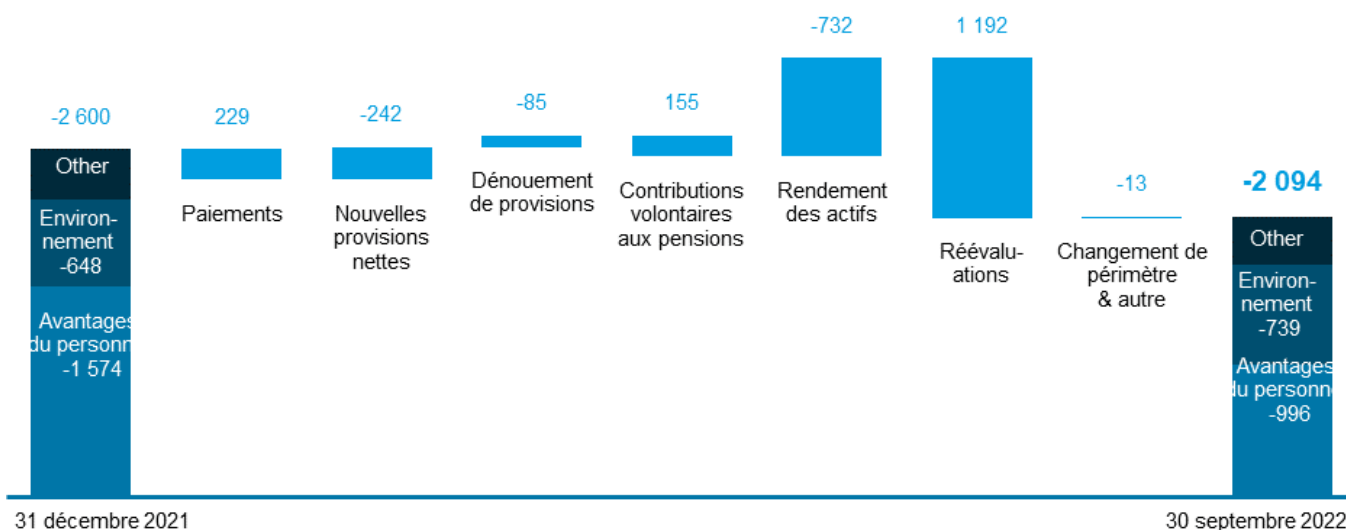
9M 2022



Dettes nettes sous-jacentes



Provisions



Définitions

BPA: bénéfice par action.

Charges financières nettes sous-jacentes incluent les coupons des obligations hybrides perpétuelles (considérés comme des dividendes en IFRS, ils ne sont donc pas pris en compte dans le compte de résultat), ainsi que les charges financières et les pertes de change réalisées dans la coentreprise RusVinyl (aux normes IFRS, celles-ci font partie du résultat des sociétés associées & des co-entreprises et sont donc incluses dans l'EBITDA IFRS).

Croissance organique: croissance du chiffre d'affaires net ou de l'EBITDA sous-jacent, à l'exclusion des changements de périmètre (liés à de petites fusions et acquisitions n'entraînant pas de retraitements) et des effets de conversion des devises. Le calcul est effectué en rebasant la période précédente au périmètre d'activité et au taux de conversion des devises de la période actuelle.

Dette financière nette sous-jacente inclut les coupons des obligations hybrides perpétuelles (considérés comme des dividendes en IFRS).

Douze derniers mois (LTM) font référence à la période des douze mois précédents.

Free cash flow aux actionnaires de Solvay: Free cash flow après le paiement des intérêts nets, des coupons sur obligations hybrides perpétuelles et des dividendes aux participations ne donnant pas le contrôle. Cela représente le cash-flow disponible aux actionnaires de Solvay pour payer leur dividende et/ou réduire la dette financière nette.

Indicateurs sous-jacents ajustent les chiffres IFRS pour tenir compte des impacts non cash de l'Allocation du Prix d'Acquisition (PPA) liés aux acquisitions, les coupons des obligations hybrides perpétuelles, classées en tant que capitaux propres en IFRS, mais traitées comme de la dette dans les états sous-jacents, et pour d'autres éléments afin de fournir des indicateurs évitant la déformation de l'analyse de la performance sous-jacente du Groupe.

Ratio de conversion en free cash flow est calculé comme le rapport entre les flux de trésorerie disponibles aux actionnaires de Solvay sur les 12 derniers mois en glissement (avant compensation des dividendes versés aux actionnaires ne donnant pas le contrôle) et l'EBITDA sous-jacent sur les 12 derniers mois en glissement.

ROCE: Rendement sur capitaux employés, calculé comme le ratio entre l'EBIT sous-jacent (avant ajustement pour l'amortissement du PPA) et les capitaux employés. Les capitaux employés comprennent le fonds de roulement net, les immobilisations corporelles et incorporelles, le Goodwill, les actifs comptabilisés au titre du droit d'utilisation, les participations dans des entreprises associées et les coentreprises et d'autres participations. Ils sont calculés comme la moyenne de la situation à la fin des 4 derniers trimestres.

Contacts

Investor relations

Jodi Allen
+1 609 860 4608

Geoffroy d'Oultremont
+32 2 264 2997

Bisser Alexandrov
+32 2 264 3687

Alex Sokolowski
+1 609 860 4732

investor.relations@solvay.com

Media relations

Nathalie Van Ypersele
+32 478 20 10 62

Martial Tardy
+32 475 83 01 14

Peter Boelaert
+32 479 30 91 59

media.relations@solvay.com

Informations prospectives

Ce communiqué peut contenir des informations prospectives. Les déclarations prospectives décrivent les attentes, plans, stratégies, objectifs, événements futurs ou intentions. La réalisation des déclarations prospectives contenues dans ce communiqué est sujette à des risques et à des incertitudes en raison d'un certain nombre de facteurs, y compris des facteurs économiques d'ordre général, les fluctuations des taux d'intérêt et des taux de change; l'évolution des conditions de marché, la concurrence des produits, la nature du développement d'un produit, l'impact des acquisitions et des désinvestissements, des restructurations, du retrait de certains produits; du processus d'approbation réglementaire, des scénarii globaux des projets de R&I et d'autres éléments inhabituels. Par conséquent, les résultats réels ou événements futurs peuvent différer sensiblement de ceux exprimés ou implicites dans ces déclarations prospectives. Si de tels risques connus ou inconnus ou des incertitudes se concrétisent, ou si nos hypothèses s'avéraient inexactes, les résultats réels pourraient différer considérablement de ceux anticipés. La société ne s'engage nullement à mettre à jour publiquement ses déclarations prospectives.

À propos de Solvay

Solvay est une entreprise fondée sur la science dont les technologies apportent des avantages dans de nombreux domaines de la vie quotidienne. Avec plus de 21 000 employés dans 64 pays, Solvay unit les personnes, les idées et les éléments afin de réinventer le progrès. Le Groupe cherche à créer une valeur partagée durable pour tous, notamment grâce à son programme Solvay One Planet qui s'articule autour de trois piliers : la protection du climat, la préservation des ressources et la promotion d'une meilleure qualité de vie. Les solutions innovantes du Groupe contribuent à la création de produits plus sûrs, plus propres et plus durables que l'on trouve dans les maisons, les aliments et les biens de consommation, les avions, les voitures, les batteries, les appareils intelligents, les applications médicales, les systèmes de purification de l'eau et de l'air. Fondée en 1863, Solvay se classe aujourd'hui parmi les trois premières entreprises mondiales pour la grande majorité de ses activités et a réalisé un chiffre d'affaires net de 10,1 milliards d'euros en 2021. Solvay est cotée sur Euronext Bruxelles et Paris (SOLB). Pour en savoir plus, consultez le site www.solvay.com

A propos de Solvay Investor Relations

[Documentation relative aux résultats](#)

[Rapport annuel](#)

[Stratégie G.R.O.W.](#)

[L'action Solvay](#)

[Information Crédit](#)

[Information ESG](#)

[Webcasts, podcasts et présentations](#)

