

Communiqué de presse

Solvay atteint 100 % d'énergie renouvelable à Rheinberg grâce à une deuxième chaudière à biomasse, réduisant de 65 % ses émissions de CO₂

L'usine de carbonate de soude et de bicarbonate, désormais entièrement alimentée par des déchets de bois, abandonne le charbon et réduit de 480 kilotonnes les émissions annuelles de CO₂ versus 2021.

Bruxelles, le 21 novembre 2024

Solvay annonce l'inauguration officielle de la deuxième chaudière à biomasse de son usine de soude et de bicarbonate à Rheinberg, en Allemagne, éliminant l'utilisation du charbon pour la production d'énergie sur le site. Avec la mise en service de cette nouvelle chaudière, l'usine de Rheinberg devient la première usine de carbonate de soude au monde alimentée par des déchets de bois locaux.

Les deux chaudières à biomasse de l'usine de Rheinberg utilisent des déchets de bois issus de résidus industriels et de démolition, qui autrement ne serait pas recyclés, pour produire de la vapeur et de l'électricité, remplaçant ainsi l'utilisation de combustibles fossiles. Ce changement permettra de réduire les émissions de CO₂ de l'usine de 65 % par an par rapport à 2021. La technologie repose sur la cogénération, atteignant une efficacité supérieure à 90 % en produisant simultanément de la vapeur et de l'électricité.

La transformation de Rheinberg devrait contribuer à une réduction de 5 % des émissions globales de gaz à effet de serre de Solvay d'ici 2025. Elle fait suite à [l'annonce récente](#) de l'inauguration du procédé d'oxydation thermique régénérative (RTO) à l'usine de Solvay de Green River (Wyoming), qui devrait contribuer à réduire de 4 % les émissions de gaz à effet de serre à l'échelle du Groupe d'ici 2025.

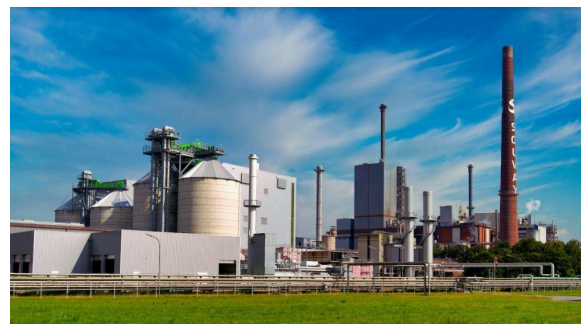
« L'abandon du charbon à Rheinberg constitue une étape clé dans la transition énergétique globale de Solvay » a déclaré Philippe Kehren, CEO de Solvay. « Avec 90 projets de transition énergétique et d'efficacité énergétique à travers le monde, nous sommes déterminés à réduire notre empreinte climatique et à atteindre la neutralité carbone d'ici 2050. La transformation de Rheinberg renforce à la fois notre compétitivité et nos ambitions de croissance durable à long terme. »

« Avec la mise en service de la deuxième chaudière à biomasse, nous ne recourons plus au charbon sur le site de Rheinberg. Cette avancée renforce nos performances tout en répondant aux attentes de nos clients en matière de durabilité opérationnelle », a ajouté Etienne Galan, Président de l'activité Soda Ash & Derivatives chez Solvay.

Depuis sa création en 1907, l'usine Solvay de Rheinberg est un fournisseur clé pour des industries essentielles. Elle fait partie des neuf installations de production de carbonate et bicarbonate de soude à l'échelle mondiale et produit ce matériau pour la fabrication du verre et des panneaux solaires, ainsi que du carbonate de lithium pour les batteries de véhicules électriques. Elle produit également des solutions à base de bicarbonate destinées à l'alimentation humaine et animale, les cosmétiques, les produits pharmaceutiques et la dépollution de l'air.

Mona Neubaur, Ministre de l'Économie, de l'Industrie, de l'Action climatique et de l'Énergie de Rhénanie-du-Nord-Westphalie, Heyde Dietmar, Maire de Rheinberg, ainsi que des représentants des principaux partenaires industriels, clients et fournisseurs de Solvay, ont assisté à l'événement d'inauguration.

Ressources presse



Contacts

Relations presse

Peter Boelaert
+32 479 30 91 59

Laetitia Van Minnenbruggen
+32 484 65 30 47

Valérie Goutherot
+33 6 77 05 04 79

media.relations@solvay.com

Relations investisseurs

Boris Cambon-Lalanne
+32 471 55 37 49

Geoffroy d'Oultremont
+32 478 88 32 96

Vincent Toussaint
+33 6 74 87 85 65

investor.relations@solvay.com

À propos de Solvay

Solvay, une entreprise qui s'inspire des idées novatrices d'Ernest Solvay dans le processus de fabrication du carbonate de soude, s'engage à réinventer la chimie avec ses 9 000 collaborateurs passionnés. Depuis 1863, Solvay met la puissance de la chimie au service de solutions innovantes et durables qui répondent aux besoins les plus fondamentaux de notre planète. Ses technologies contribuent à façonner un monde meilleur, que ce soit en purifiant l'air, en préservant l'eau ou les aliments, en protégeant notre santé et bien-être, en créant des vêtements respectueux de l'environnement, ou en améliorant la durabilité des pneus de nos voitures. La détermination constante de Solvay à forger un avenir durable et équitable oriente la transition vers la neutralité carbone d'ici 2050. Avec un chiffre d'affaires net de 4,9 milliards d'euros en 2023, Solvay est cotée sur Euronext Brussels et Paris (SOLB). Plus d'informations sont disponibles sur [solvay.com](https://www.solvay.com) et [LinkedIn](https://www.linkedin.com/company/solvay).

A propos de Solvay Soda Ash & Derivatives

Solvay Soda Ash & Derivatives est une entité opérationnelle de Solvay et un leader mondial dans ses marchés. Elle offre une sécurité d'approvisionnement en carbonate de soude partout dans le monde, de manière durable, à l'ensemble de ses clients pour la fabrication de verre pour le bâtiment, les panneaux solaires et les emballages, ainsi que pour les détergents et les produits chimiques. L'activité développe également des solutions à base de bicarbonate de sodium pour les marchés de la santé, de l'alimentation humaine, de la nutrition animale et de dépollution des gaz de combustion. Solvay Soda Ash & Derivatives compte 9 sites industriels dans le monde et un centre de Recherche & Innovation majeur.

This press release is also available in English.

Diese Pressemitteilung ist auch in deutscher Sprache verfügbar.